



© Perrine Jacquot

Enquête : le Nacré de la canneberge

Recherche d'une espèce cible du PNA Papillons de jour
Boloria aquilonaris - le Nacré de la canneberge



Le PNA

Le Plan National d'Actions (PNA) est un outil stratégique pluri-acteurs visant à **assurer le maintien ou le rétablissement d'espèces menacées dans un état de conservation favorable**.

38 espèces ont été retenues comme prioritaires dans le cadre du PNA 2018-2028.

Les actions mises en place sont adaptées à l'échelle des régions dans les plans régionaux d'actions (PRA).

Les actions du PNA se déclinent en quatre axes :

- développement du réseau.
- amélioration des connaissances pour l'action.
- gestion et conservation.
- sensibilisation et valorisation.

Nous avons besoin de vous !

Naturalistes, gestionnaires, **vos observations** sont précieuses et permettront d'améliorer les connaissances sur cette espèce de plus en plus rare et menacée. Les données relatives à sa présence et à son abondance sur le territoire sont essentielles pour **adapter les actions de conservation en régions**.

Pourquoi le Nacré de la canneberge ?

Une **espèce particulièrement menacée** :

Le Nacré de la canneberge présente une répartition de ses populations très **morcelées** en France. L'espèce est considérée en "danger critique" en Auvergne et en Occitanie, "en danger" en Alsace, "vulnérable" en Franche-Comté.

Cette espèce étroitement associée aux **tourbières** est très vulnérable au **changement climatique**, à la dégradation de ses milieux par le **pâturage**, le **drainage** et la **plantation de résineux**.

Cette enquête vise à faciliter la **localisation de nouvelles stations** ou **actualiser des stations historiques** par un panel élargi de naturalistes et de gestionnaires de tourbières.

Des mesures de **gestion**, de **conservation** ou de **restauration d'habitat** pourront ensuite être mises en place pour rétablir ou conserver les populations de *Boloria aquilonaris*.

Pour en savoir plus : <https://papillons.pnaoapie.fr>

Version printemps 2023

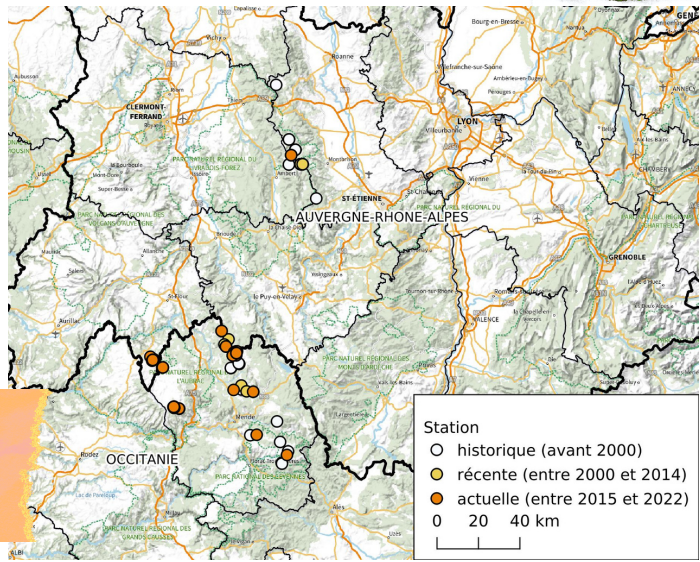


Carte d'identité du Nacré de la canneberge

Généralités :



- Habitats :** Tourbières hautes
Le milieu est structuré en mosaïque, associant prairies humides, bas marais, et premier stade de haut marais actif (bas marais de transition à petits carex et stades avec des buttes de sphaignes).
- Plante-hôte :**
Canneberge (*Vaccinium oxycoccos*)
- Plantes nourricières :** Adultes très floricoles, ils butinent souvent les fleurs aux alentours immédiats des zones de ponte, surtout les comarêts des marais (*Comarum palustre*) et les cirses des marais (*Cirsium palustre*).



Les prospections s'attachent à cibler ces habitats spécifiques, aux altitudes et aux périodes mentionnées, de surcroît en présence de la plante hôte de l'espèce (canneberge). La répartition des stations est représentée dans la figure ci-contre. Les anciennes stations à Nacré sont à favoriser pour la recherche, l'altitude optimale pour l'espèce est entre 1 200 et 1 400 m.

Répartition des observations de *Boloria aquilonaris* dans le Massif Central

Statuts :

En Auvergne
En Occitanie

Espèce protégée
en France
art. 3

Menacée
Disparue de 3
départements
depuis 2000

Plan national d'actions
en faveur des
papillons de jour
2018 - 2028

Lors d'une étude CMR en Belgique, un individu a été recapturé à 21 km de sa 1ère capture, l'espèce a donc une distance de dispersion potentiellement élevée.

Période de vol :



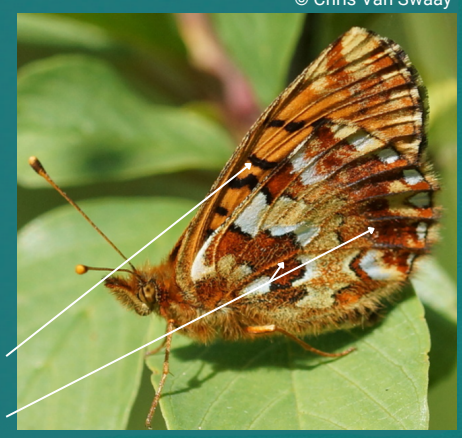
Prenez une photo pour faire valider votre observation, les confusions sont fréquentes

Critères d'identification :

Dessus des ailes : Bord de l'aile antérieure convexe, couleur fauve avec des dessins noirs épais



- 2 pointes noires acérées se font face (parfois fusionnant)
- Pas de tache noire ronde basale (les 3 espèces ci-dessous l'ont)
- Dessins noirs épais formant une ligne en zig-zag continue
- Apex de l'aile postérieure formant un angle



Dessous des ailes :
Aile antérieure : dessins noirs toujours bien marqués
Aile postérieure : Fond jaunâtre avec de larges zones rougeâtres

À ne pas confondre avec :

~~X~~ *Boloria euphrosyne*

- Une seule tache discale blanc nacré
- Bande jaune

~~X~~ *Boloria selene*

- Point noir
- Série de points noirs

~~X~~ *Boloria titania*

- Tâches rondes rouge sombre
- Grandes zones rouges et violacées
- Tâches noires en chevrons

~~X~~ *Boloria dia*

- Zones violacées
- Tâche blanche triangulaire caractéristique
- Pas de chevrons noirs

MERCI POUR VOTRE PARTICIPATION !

- N'oubliez pas, une observation c'est :
- une date.
 - un lieu : coordonnées GPS.
 - une espèce.
 - un ou des observateur(s).
 - un nombre d'individus.
 - en supplément, si possible : les caractéristiques du milieu (menaces identifiées) / la météo le temps de parcours du site / la période de la journée / la plante sur laquelle il est observé son comportement / la disponibilité en plantes nectarifère et plante-hôte.

Et une photo pour valider l'observation !

Observations à transmettre dans votre base de données habituelle

+ prévenez l'opérateur régional du PNA Papillons de votre observation.