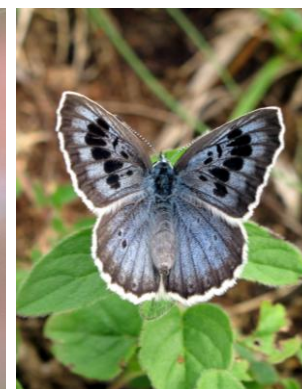
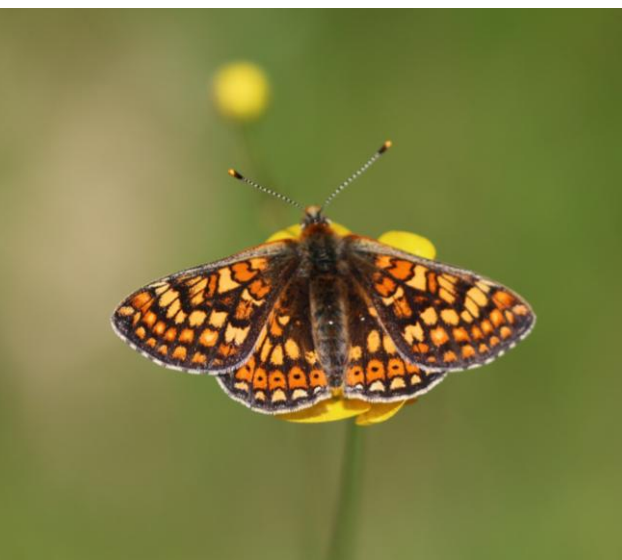


Conservatoire des Sites Alsaciens
Conservatoire
d'espaces naturels
Alsace

Conservatoire
d'espaces naturels
Champagne-Ardenne

Conservatoire
d'espaces naturels
Lorraine



Séminaire de lancement de la DRPNA Grand Est

Vendredi 12 décembre 2025, Nancy


PRÉFET
DE LA RÉGION
GRAND EST
*Liberté
Égalité
Fraternité*

Direction régionale
de l'environnement,
de l'aménagement
et du logement





Plan national d'actions
en faveur des
papillons de jour

2018 - 2028

Le programme de la journée

9h00/9h30

Accueil des participants et café

Rappel du contexte de la DRPNA Papillons de jour et du lien avec le PRA Insectes pollinisateurs. **Philippe Hey** (DREAL Grand Est)

Travail préalable réalisé pour la liste rouge régionale des papillons de jour et zygènes. **David Demergès** (CEN Lorraine)

Présentation de la DRPNA : espèces et enjeux, stratégie cadre et structure. **Laura Grandadam** (CEN Alsace) et **Romain Daniélou** (CEN Champagne-Ardenne)

10h30/11h00

Pause

Le catalogue des stations : un outil structurant pour la DRPNA. **David Demergès** (CEN Lorraine)

Une dynamique en faveur des papillons de jour sur le territoire de la Vallée de Villé. **Charlotte Kourgky** (Communauté de communes de la Vallée de la Bruche)

Bilan mi-parcours du PNA. **Gaëlle Sobczyk-Moran** (OPIE)

12h00/13h30

Repas du midi

13h30/14h00

Déplacement vers le palais, 17 rue Grand Rabbin Haguenauer, Nancy (20 minutes à pied environ)

14h00-15h30

Atelier collaboratif sur les actions à mener en faveur des papillons de jour

15h30-15h45

Pause

15h45-16h00

Restitution de l'atelier collaboratif

FIN de ce 1er séminaire dédié aux papillons de jour et à leur protection !



Liberté
Égalité
Fraternité

Direction régionale
de l'environnement,
de l'aménagement
et du logement

Introduction : Mise en œuvre en Région Grand-Est

Plan national d'actions
en faveur des
papillons de jour

2018 - 2028



Philippe Hey, Chargé de mission biodiversité – Espèces protégées
DREAL Grand-Est


**PRÉFET
DE LA RÉGION
GRAND EST**
*Liberté
Égalité
Fraternité*

Direction régionale
de l'environnement,
de l'aménagement
et du logement



Les Plans Nationaux d'Actions

Un objectif réglementaire : assurer le maintien ou le rétablissement dans un état de conservation favorable des espèces de faune et de flore sauvages

*Code de l'environnement
Livre IV : Patrimoine naturel
Titre Ier : Protection du patrimoine naturel
Chapitre Ier : Préservation et surveillance du patrimoine naturel*

Base réglementaire



Article L. 411-1a

Institution de l'Inventaire du patrimoine naturel

} connaissance

Articles L. 411-1 et L. 411-2

- listant les « activités » interdites (destruction de spécimens et/ou d'habitats d'espèces protégés, perturbation, déplacement....) concernant les espèces protégées (listées par arrêtés ministériels), en tout lieu
- donnant les conditions de dérogation à ces interdictions (application de la séquence Eviter/Réduire /Compenser) ;

} Protection stricte

Article L. 411-3 prévoit la mise en place d'actions spécifiques et proactives pour restaurer les populations et les habitats d'espèces protégées, notamment les **Plans Nationaux d'Actions**

} Outils complémentaires



Agir selon 3 grands axes



Structure-type d'un PNA (ou de son adaptation régionale - DRPNA)

- **Connaissance** —————> **Mieux connaître les espèces**
organiser un suivi cohérent de la population des espèces, de leurs habitats, de leur état de conservation
- **Sensibilisation** —————> **Mieux les faire connaître**
informer les acteurs concernés et le public
- **Protection et Gestion** —————> **Mieux les faire prendre en compte**
mettre en œuvre des actions de restauration, de gestion et des outils de protection / prendre en compte dans les activités humaines et les politiques publiques

Architecture-type

- **Présentation et écologie des espèces / État des connaissances**
- **État des lieux sur le territoire concerné**
- **Évaluation des menaces et priorités d'actions**
- **Fiches-action**



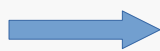
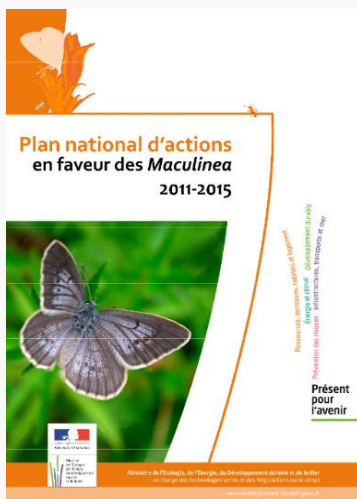
Un 1er plan « Maculinea »

Sur les 49 PNA métropolitains, 18 font l'objet d'une déclinaison ou, a minima, d'actions en région Grand Est



En région Grand-Est

Concernant les papillons :



PRÉFET DE LA RÉGION GRAND EST
Liberté
Égalité
Fraternité

Direction régionale de l'environnement, de l'aménagement et du logement

Forte responsabilité régionale : 5/5 taxons

2018 : PNA Papillons de jour

Plan national d'actions
en faveur des
papillons de jour

2018 - 2028

Elargissement



38 espèces de priorité nationale
Dont 19 en Grand Est



4 volets

- 1 _Choix des espèces (2020)
- 2 _Fiches espèces
- 3 _Fiches acteurs
- 4 _Actions et programmation



Fiches évolutives



Dès 2019 en Grand Est :
Prolongation opérationnelle (ajout d'espèces prises en compte)
Elargissement progressif des enjeux et actions




**PRÉFET
DE LA RÉGION
GRAND EST**
*Liberté
Égalité
Fraternité*

Direction régionale
de l'environnement,
de l'aménagement
et du logement



Présentation de la déclinaison au CSRPN – plénier du 7 octobre 2022

**Avis favorable
sous conditions**



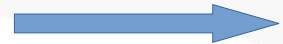




**Conseil Scientifique Régional du Patrimoine Naturel
du Grand Est**

Avis n° 2022 - 117		
<p>Séance plénière du 7 octobre 2022 Présidence : Jean-François Silvain</p>	<p>Objet : Déclinaison régionale Grand-Est 2020 -2030 du Plan National d'Actions en faveur des Papillons de Jour 2018 - 2028</p>	<p>Vote en conseil plénier : Favorable sous conditions</p>

En cours de complétude et recherche d'opérationnalité et identification d'acteurs.....



Plans de conservation espèces / Plans d'actions territoires





Plan national d'actions
en faveur des
papillons de jour

2018 - 2028

**A noter
et à articuler !**



PRÉFET
DE LA RÉGION
GRAND EST

*Liberté
Égalité
Fraternité*

Direction régionale
de l'environnement,
de l'aménagement
et du logement

Plan national en faveur des insectes pollinisateurs et de la pollinisation en Grand Est

Feuille de route rédigée en
2024 (multi-acteurs)

Avis favorable du CSRPN
printemps 2025

Mise en œuvre dès 2025

Papillons de jour clairement
identifiés

**Mutualisation d'actions et
concordances d'objectifs**





Réglementation européenne de Restauration de la Nature

European Union Pollinator Monitoring Scheme

Protocole européen de suivi des insectes pollinisateurs (abondance et diversité)

4 groupes :

- Abeilles (Anthophila (Apoidea)),
- Syrphes,
- Papillons de jour,
- Papillons de nuit (>20mm d'envergure)



EU PoMS



- organisation du dispositif en 2026 (moyens humains, techniques et financiers à préciser / formations)
- mise en œuvre 2027
- 1^{er} rapportage européen en 2030

12 à 13 sites en région Grand-Est (identifiés au niveau national) – en attente





Séminaire de lancement de la DRPNA Grand Est

Vendredi 12 décembre 2025, Nancy

Liste rouge Rhopalocères / Zygènes

Plan national d'actions
en faveur des
papillons de jour

2018 - 2028



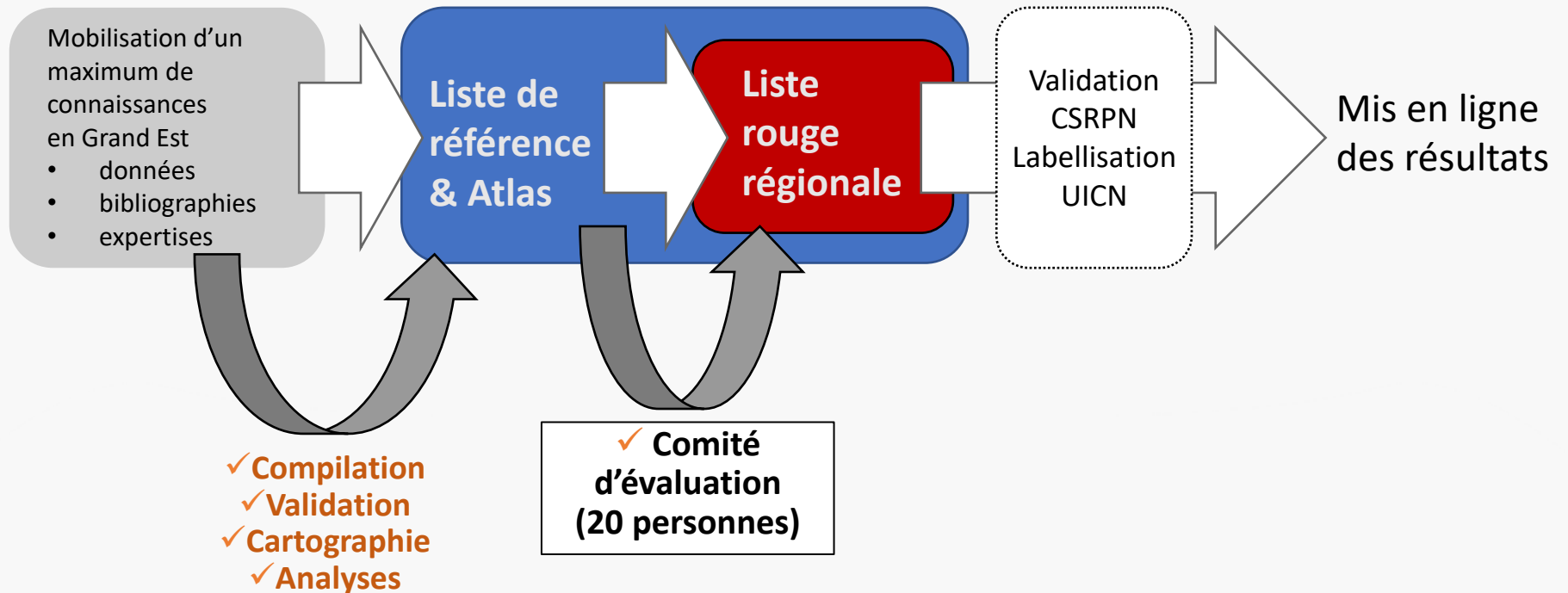
Rhopalocères (141 espèces) + Zygènes (21 espèces)


PRÉFET
DE LA RÉGION
GRAND EST
*Liberté
Égalité
Fraternité*

Direction régionale
de l'environnement,
de l'aménagement
et du logement

Liste rouge Rhopalocères / Zygènes

Plan national d'actions
en faveur des
papillons de jour
2018 - 2028




**PRÉFET
DE LA RÉGION
GRAND EST**
*Liberté
Égalité
Fraternité*

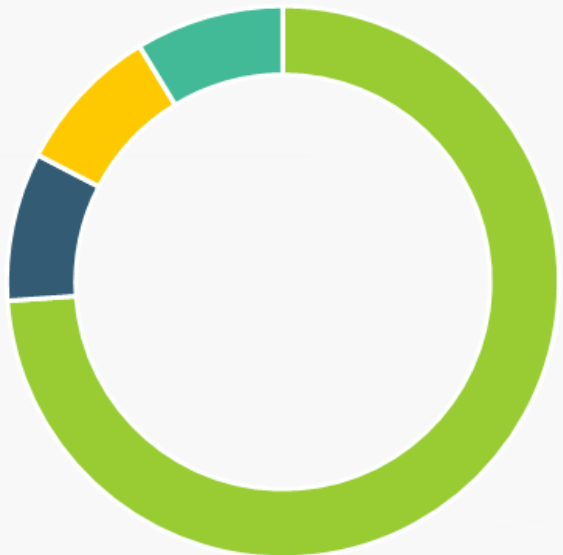
Direction régionale
de l'environnement,
de l'aménagement
et du logement



Liste rouge : comité d'évaluation



■ rhopalos ■ zygènes



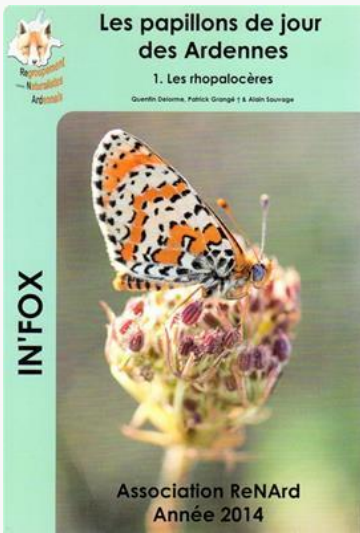
■ ex-region ■ region ■ France ■ hors-France

20 experts
1 expert national (zygènes)
2 experts des régions voisines (Belgique, Allemagne)

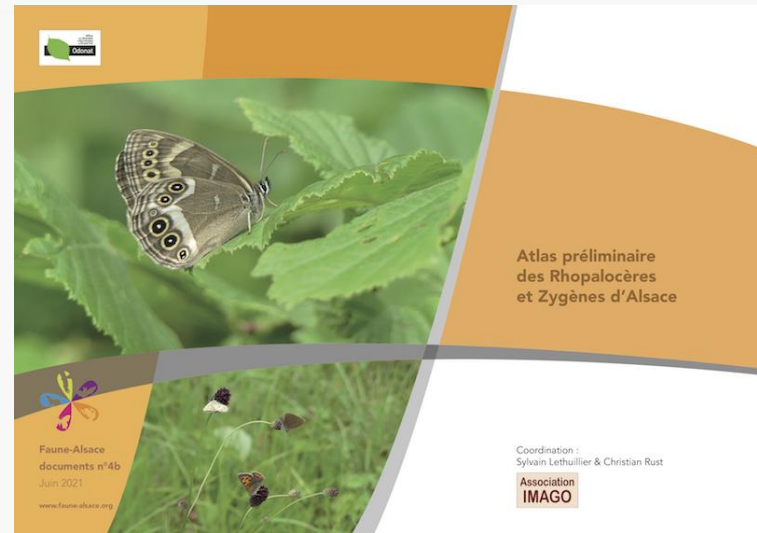
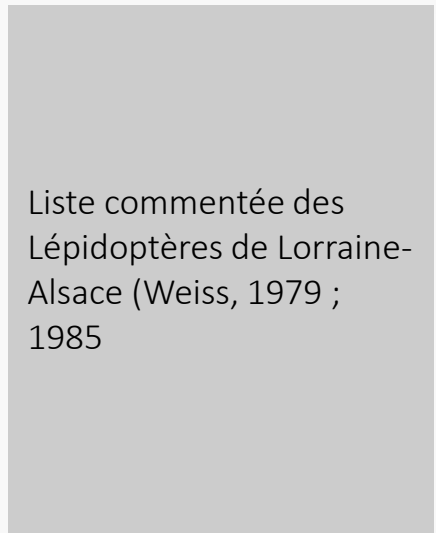




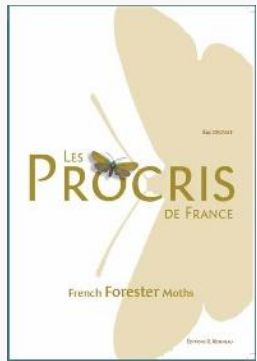
Liste rouge : état des connaissances



- + Catalogues dep. (Aube, 1980 ; Marne, 2016)
- + « Liste rouge » (2007)



- + Liste rouge (2014)

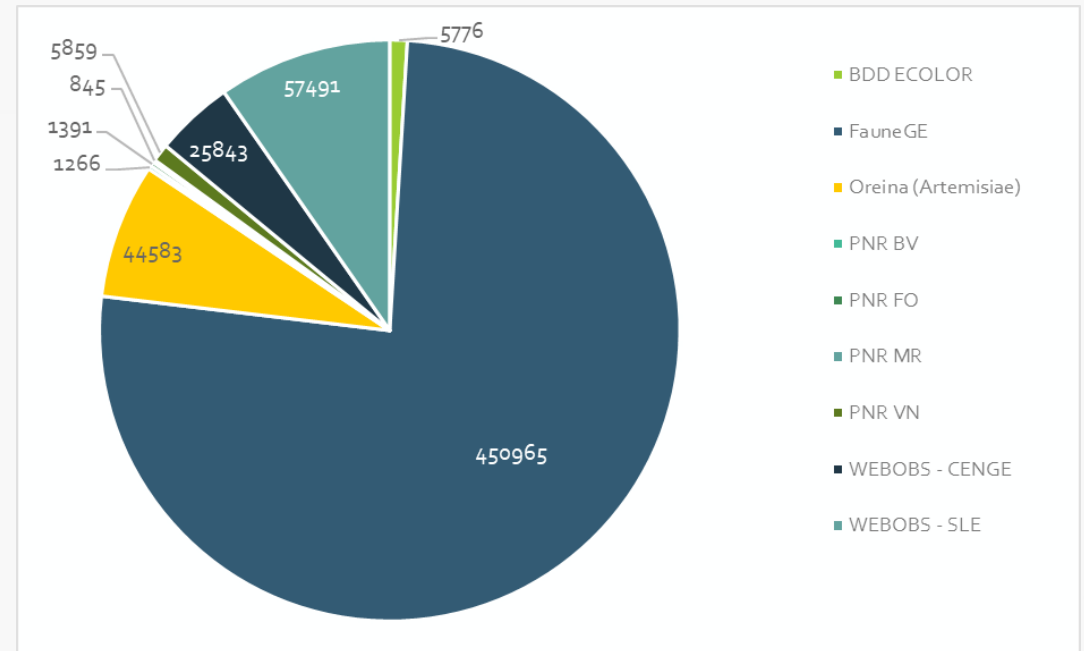


Plan national d'actions
en faveur des
papillons de jour
2018 - 2028

Liste rouge : compilation de données



Presque 600 000 données naturalistes mobilisées

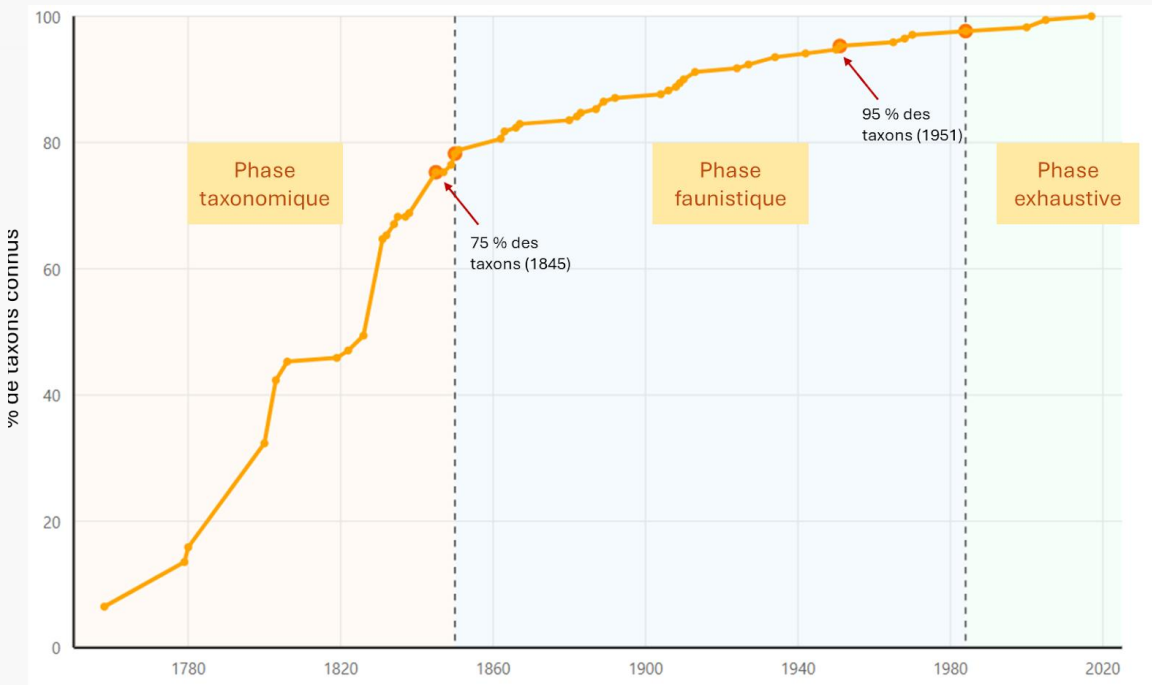
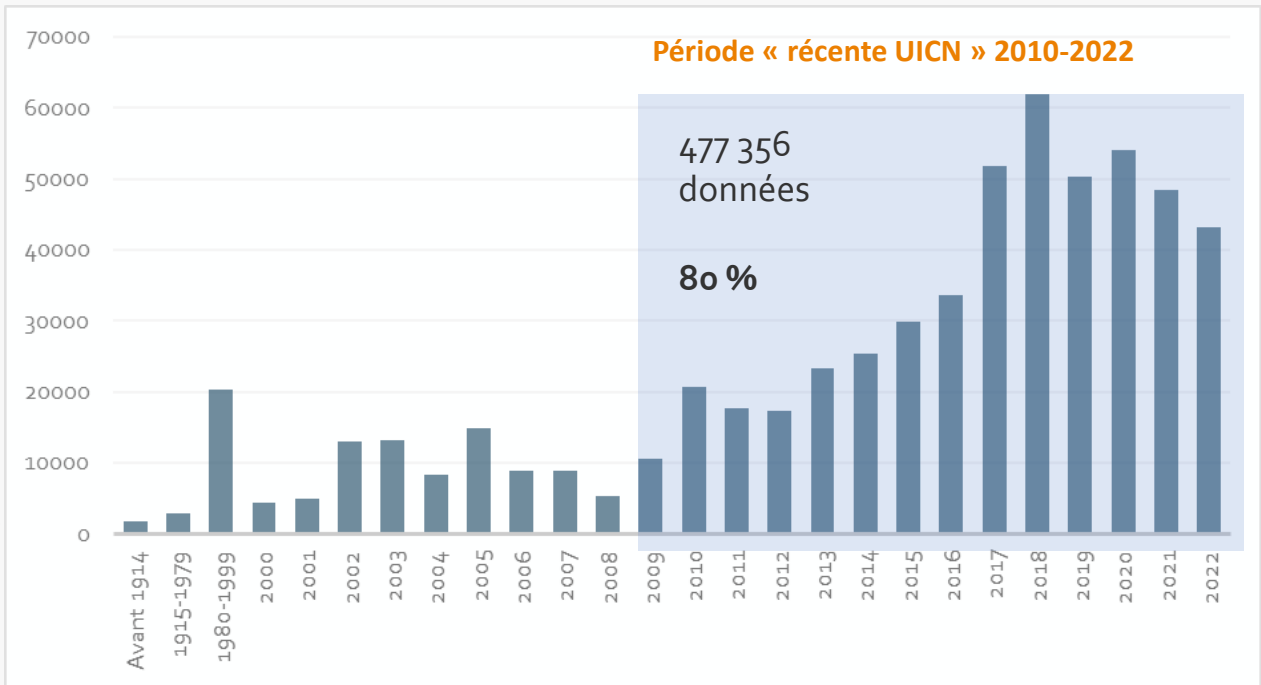


Une nouvelle espèce pour la région en 2022

PRÉFET
DE LA RÉGION
GRAND EST
*Liberté
Égalité
Fraternité*
Direction régionale
de l'environnement,
de l'aménagement
et du logement



Liste rouge : compilation de données



Plan national d'actions
en faveur des
papillons de jour

2018 - 2028

Liste rouge : compilation de données

Liste rouge Papillons de jour : Aire d'occurrence (AOO)



Carte de travail

0

TOUTES ESPECES

TOUTES ESPECES

10578 mailles totales

AOO

■ AOO 2010-2022 : 10376 mailles

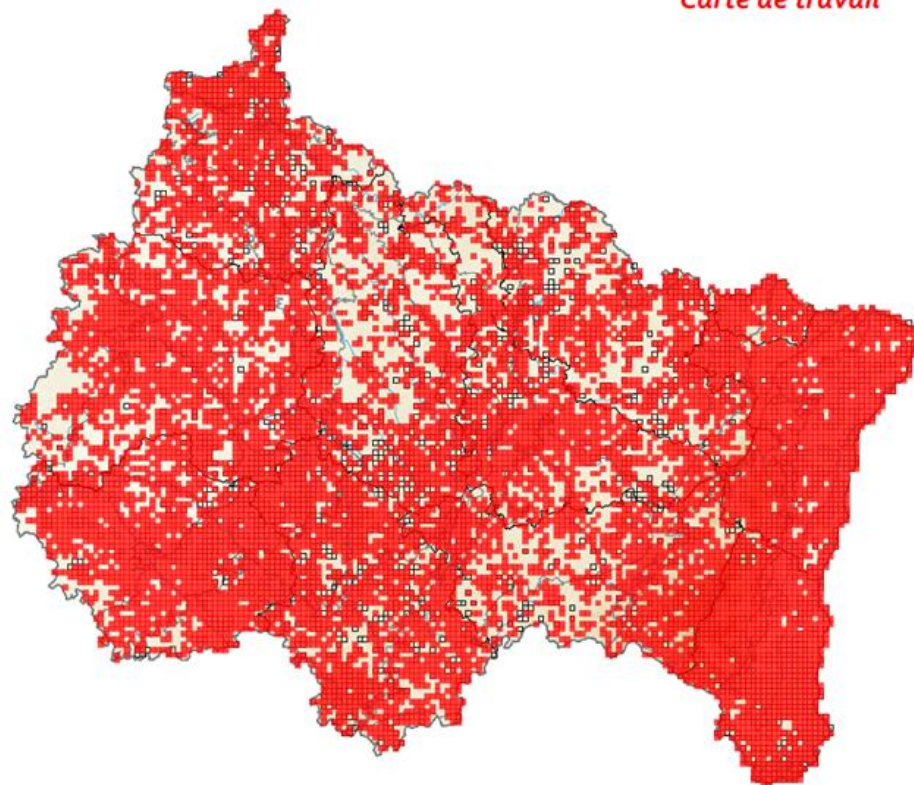
□ AOO avant 2010 : 3238 mailles

□ Grand Est

□ Départements

□ Régions naturelles (niveau 2)

— Cours d'eau principaux



Sources: Copernicus Land Monitoring Service EU-DEM - © European Environment Agency - 2022, Régions naturelles du Grand Est (niveau 2) - © Odonat Grand Est - 2022, BD TOPO - Hydrographie - © IGN - 2022, Découpage administratif issu d'OpenStreetMap (2022) enrichi de certains changements d'Admin Express (IGN, 2022) - Odonat Grand Est - 2022

Réalisation : Odonat Grand Est - Décembre 2022

0 25 50 km

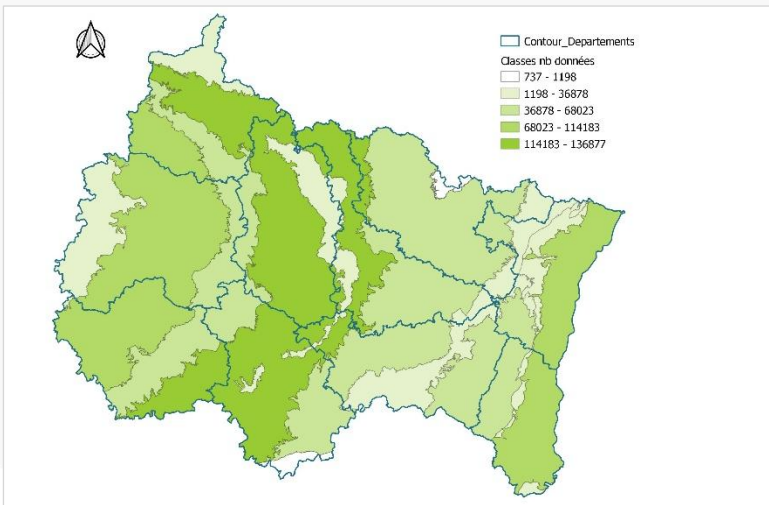
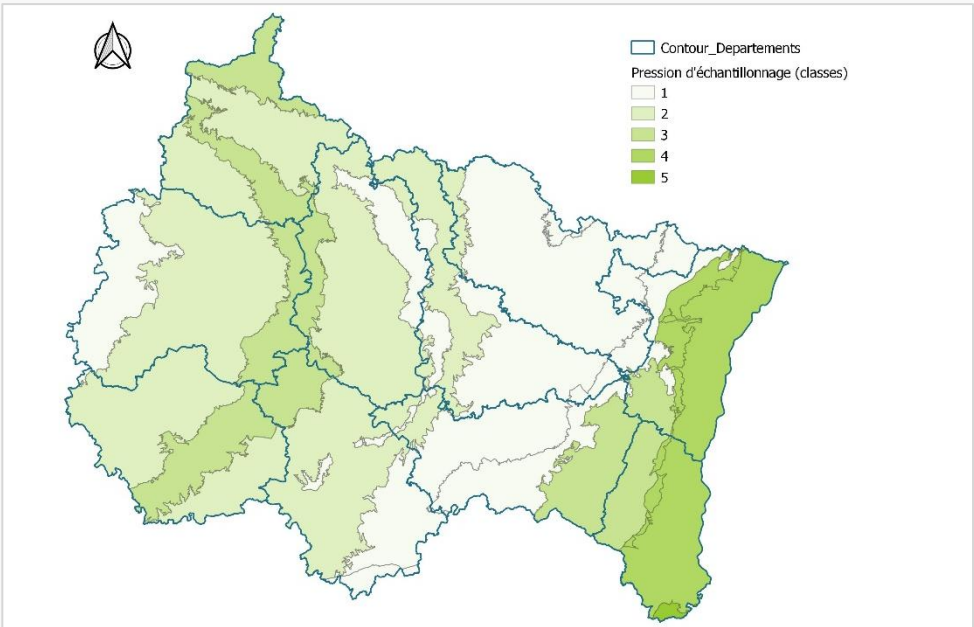
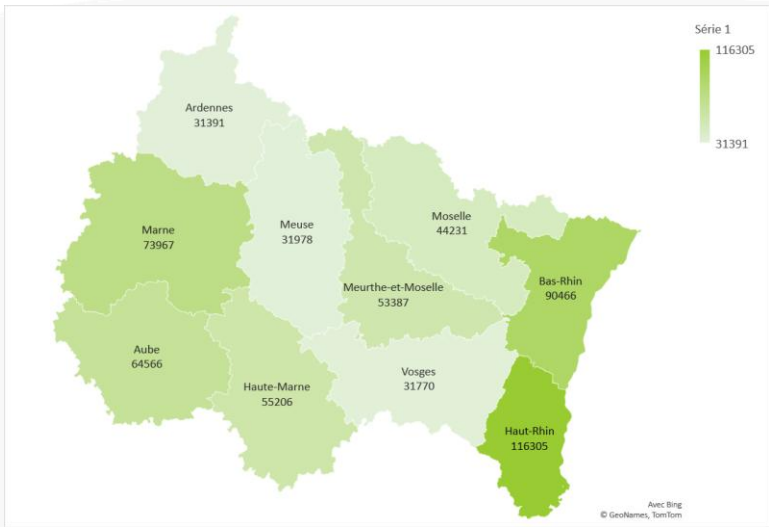



PRÉFET
DE LA RÉGION
GRAND EST
*Liberté
Égalité
Fraternité*

Direction régionale
de l'environnement,
de l'aménagement
et du logement



Liste rouge : compilation de données




PRÉFET DE LA RÉGION GRAND EST
*Liberté
Égalité
Fraternité*
 Direction régionale de l'environnement, de l'aménagement et du logement



Liste rouge : débats et constats

- Connaissance historique importante, épluchée mais non saisie
- Évaluation des effectifs (quasi) impossible => dire experts grâce à sites suivis avec petites pop. pour quelques espèces les plus rares
- Détectabilité, difficulté d'identification pour certaines espèces (*Leptidea* sp., Procridinae)
- Erratisme => difficulté d'établir l'indigénat (*N. antiopa*, *L. populi*)
- Flux migratoires avec évolution rapide des populations (*P. manni*)
- Hétérogénéité entre les situations locales parfois marquée (*L. achine*)
- Fluctuations sur des cycles longs difficiles à appréhender (*P. daplidice*, *N. polychloros*)
- Instabilité taxonomique (*P. daplidice*/*P. edusa*).



Liste rouge : liste de référence

162 espèces en Grand Est

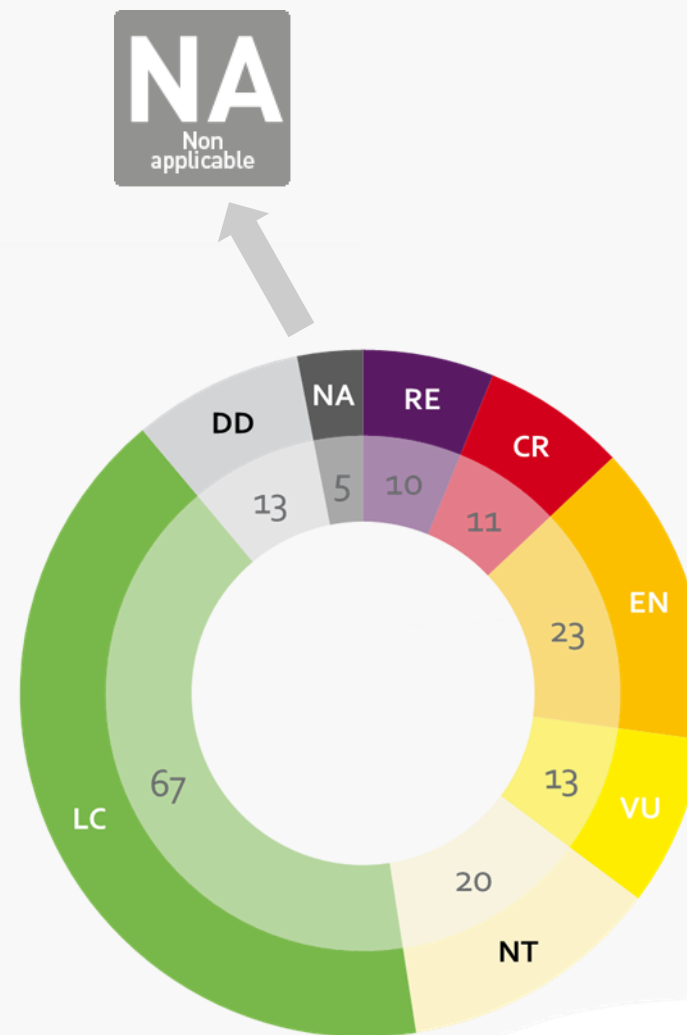
- 141 Rhopalocères
- 21 Zygènes

dont

5 « Non applicable »

- Introduites (1)
- Erratiques (3)
- Nouvelle (1)

Cacyreus marshalli, *Leptotes pirithous*,
Lampides boeticus, *Nymphalis*
xanthomelas, *Cupido alcetas*



Liste rouge : résultats

157 espèces
autochtones,
implantées et
évaluables
en Grand Est

Catégories UICN		Nombre d'espèces	Proportion
RE	Eteint régionalement (RE)	10	6%
CR	En danger critique d'extinction (CR)	11	7%
	<i>dont En danger critique d'extinction, présumé disparu (CR*)</i>	5	3%
EN	En danger (EN)	23	15%
VU	Vulnérable (VU)	13	8%
NT	Quasi menacé (NT)	20	13%
LC	Préoccupation mineure (LC)	67	43%
DD	Données insuffisantes (DD)	13	8%
Sous-total des taxons évalués		157	100%
NAi	Non applicable (NAi) - Taxon introduit dans la période récente (après 1500) dans la région étudiée	1	
NAr	Non applicable (NAr) - Taxon d'apparition récente (moins de 10 ans) dans la région étudiée	1	
NAo	Non applicable (NAo) - Taxon occasionnel, non implanté dans la région étudiée	3	
NAnc	Non applicable (NAnc) - Statut d'indigénat non confirmé dans la région étudiée	0	
NA	Sous-total des taxons Non applicable (NA)	5	

Sous-total Liste rouge

47 30%

91%

9%

Total des taxons étudiés 162



Liste rouge : résultats

6 sous-espèces autochtones, implantées et évaluables en Grand Est

Tri taxinomique	Domaine taxinomique	Nom scientifique	Nom vernaculaire	Liste rouge Grand Est Catégorie UICN	Critères UICN
41,1	Papillons de jour	<i>Lycaena helle arduinnae</i>	Cuivré de la bistorte ssp. arduinnae	RE	
60,2	Papillons de jour	<i>Phengaris alcon rebeli</i>	Azuré de la Croisette	CR	B2ab(i,ii,iii,iv) (EN+1)
35,2	Papillons de jour	<i>Pieris mannii andevaga</i>	Piéride de l'Ibérie ssp. andevaga	EN	B2ab(iii,iv)
41,2	Papillons de jour	<i>Lycaena helle perretei</i>	Cuivré de la bistorte ssp. perretei	EN	B2ab(iii,iv)
60,1	Papillons de jour	<i>Phengaris alcon alcon</i>	Azuré des mouillères écotype alcon	EN	B2ab(i,ii,iii,iv)
35,1	Papillons de jour	<i>Pieris mannii alpigena</i>	Piéride de l'Ibérie ssp. alpigena	LC	



PRÉFET DE LA RÉGION GRAND EST
*Liberté
Égalité
Fraternité*
 Direction régionale de l'environnement, de l'aménagement et du logement



Liste rouge : résultats

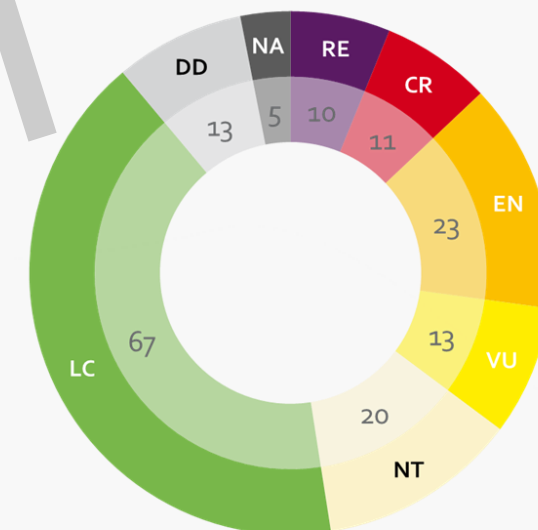
67 espèces (41%)

Préoccupation mineure

- Forte capacité colonisatrice (fragmentation faible ou difficilement évaluable)
- Polyphages ou oligophages sur plantes communes et répandues
- Thermophiles **actuellement** favorisées par le changement climatique (*B. circe*)
- Extension d'aires (*P. manni*)

NÉANMOINS

- Des déclin « ressentis » pour certaines espèces communes à surveiller : ex. *P. icarus*, *L. maera*

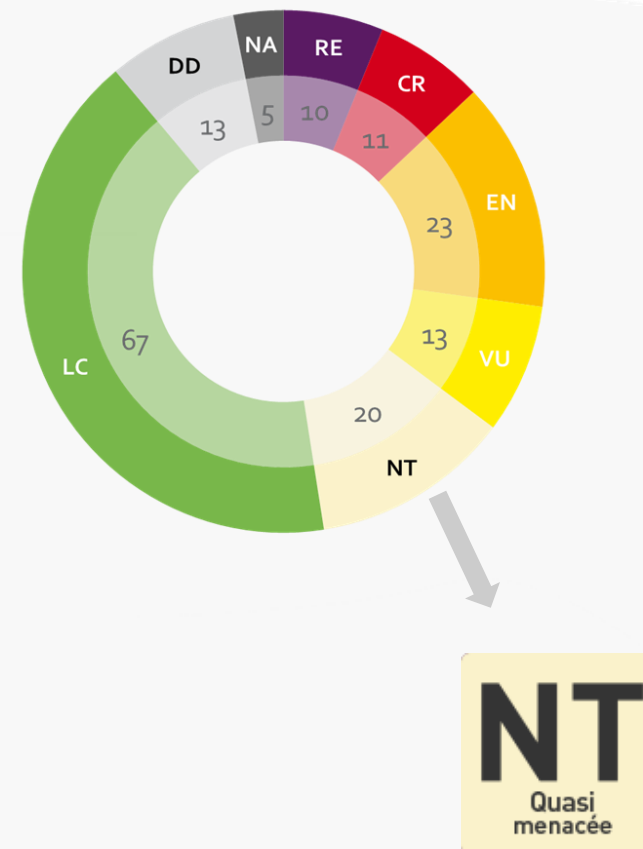


Liste rouge : résultats

20 espèces (12%) : Quasi menacée

- Répandue mais peu commune et dans des habitats structurés et sensibles
- Population localisée, mais sans menace directe sur ses habitats

<i>Carterocephalus palaemon</i>	Héspérie du Brome
<i>Thymelicus acteon</i>	Hespérie du Chiendent
<i>Spialia sertorius</i>	Hespérie des Sanguisorbes
<i>Aporia crataegi</i>	Gazé
<i>Lycaena dispar</i>	Cuivré des marais
<i>Lycaena tityrus</i>	Cuivré fuligineux
<i>Satyrium ilicis</i>	Thécla de l'Yeuse
<i>Satyrium acaciae</i>	Thécla de l'Amarel
<i>Cupido minimus</i>	Argus frêle
<i>Plebejus argus</i>	Azuré de l'Ajonc
<i>Lysandra coridon</i>	Argus bleu-nacré
<i>Brenthis ino</i>	Nacré de la Sanguisorbe
<i>Fabriciana adippe</i>	Moyen Nacré
<i>Melitaea phoebe</i>	Mélitée des Centaurées
<i>Melitaea diamina</i>	Mélitée noirâtre
<i>Lopinga achine</i>	Bacchante
<i>Minois dryas</i>	Grand Nègre des bois
<i>Erebia medusa</i>	Moiré franconien
<i>Zygaena vicia</i>	Zygènes des Thérésiens
<i>Zygaena trifolii</i>	Zygène des prés

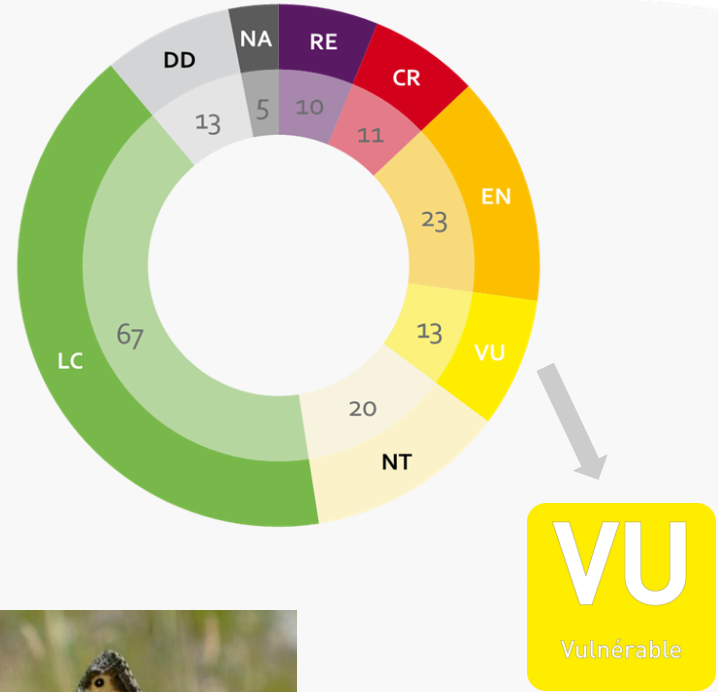




Liste rouge : résultats

13 espèces (8%) : Vulnérable

- Net déclin de l'aire occupée
- Répandue mais stations rares et très dispersées
- Très localisée et habitats restreints




PRÉFET DE LA RÉGION GRAND EST
Liberté
Égalité
Fraternité
 Direction régionale de l'environnement, de l'aménagement et du logement

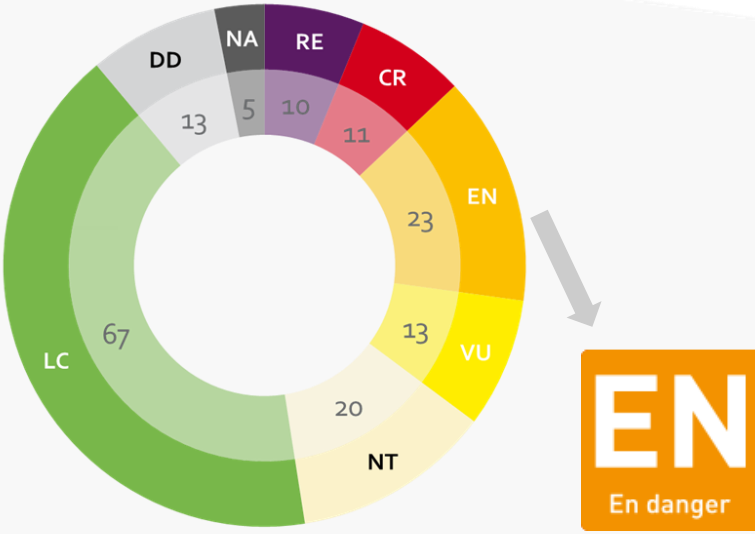




Liste rouge : résultats

23 espèces (14%) et 3 ssp. : En danger

Très localisée et habitats très restreints
 + en déclin localement
 Déclin en région limitrophe




PRÉFET DE LA RÉGION GRAND EST
*Liberté
 Égalité
 Fraternité*
 Direction régionale de l'environnement, de l'aménagement et du logement

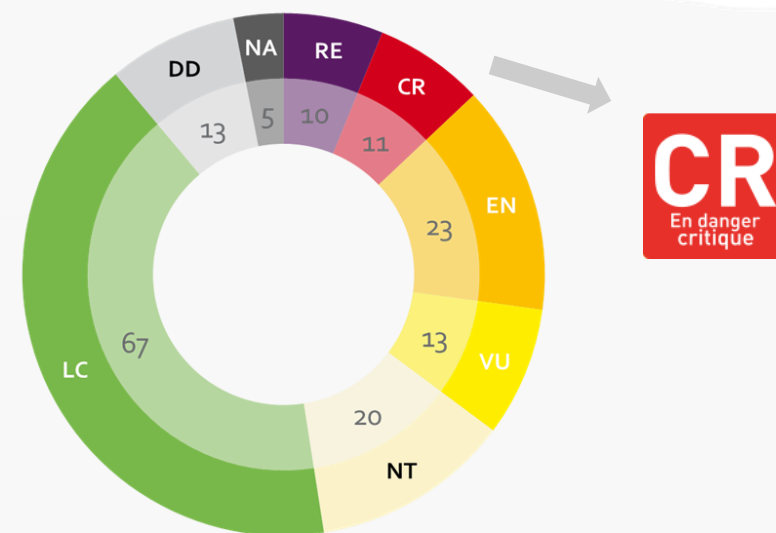


Liste rouge : résultats

11 espèces (7%) + 1 ssp. : En danger critique d'extinction
dont 5 probablement éteintes (CR*)

Très localisée (voir unique localité et habitats très restreints
+ en déclin localement et régions limitrophes

<i>Pyrgus carthami</i>	Hespérie du Carthame	CR	B(1+2)ab(ii,iii,iv)
<i>Plebejus idas</i>	Azuré du Genêt	CR	B2ab(i,ii,iii,iv)
<i>Boloria eunomia</i>	Nacré de la Bistorte	CR	B(1+2)ab(i,ii,iii,iv)
<i>Coenonympha tullia</i>	Fadet des tourbières	CR	B1ab(i,ii,iii,iv)
<i>Hipparchia fagi</i>	Sylvandre	CR	A2c
<i>Erebia vogesiaca</i>	Moiré vosgien	CR	B2ab(iii,iv,v)

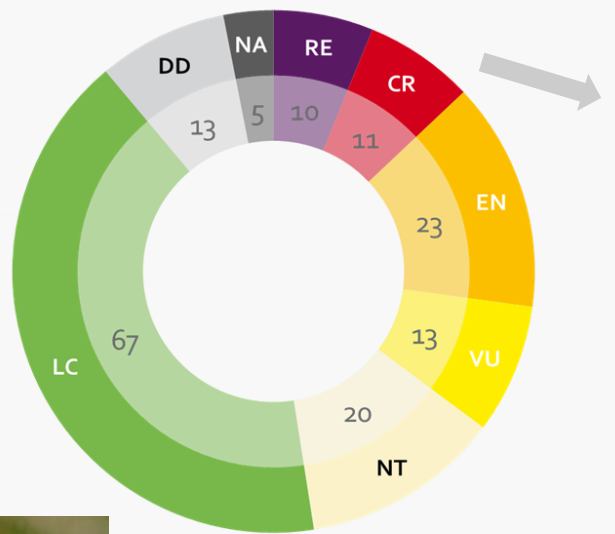




Liste rouge : résultats

Cas de *Erebia vogesiaca*

Une des plus petites AOO de France !



Conservation Genetics (2023) 24:293–304
<https://doi.org/10.1007/s10592-023-01501-w>

RESEARCH ARTICLE

Genomic evidence for three distinct species in the *Erebia manto* complex in Central Europe (Lepidoptera, Nymphalidae)

Amanda Jospin¹, Yannick Chittaro², Daniel Bolt³, David Demergès⁴, Kevin Gurcel⁵, Jürgen Henste⁶, Andreas Sanchez⁷, Christophe Praz^{1*}, Kay Lucek^{1*}

Received: 16 May 2022 / Accepted: 31 December 2022 / Published online: 10 January 2023
 © The Author(s) 2023

Abstract
 A problem to implement conservation strategies is that in many cases recognized taxa are in fact complexes of several cryptic species. Failure to properly delineate species may lead to misplaced priorities or to inadequate conservation measures. One such species complex is the yellow-spotted ringlet *Erebia manto*, which comprises several phenotypically distinct lineages, whose degree of genomic isolation has so far not been assessed. Some of these lineages are geographically restricted and thus possibly represent distinct units with conservation priorities. Using several thousand nuclear genomic markers, we evaluated to which degree the *hubertis* lineage from the Alps and the *vogesiaca* lineage from the Vosges, are genetically isolated from the widespread *manto* lineage. Our results suggest that both lineages are genetically as strongly differentiated from *manto* as other taxonomically well separated sibling species in this genus from each other, supporting a delineation of *hubertis* and *vogesiaca* as independent species. Given the restricted and isolated range of *vogesiaca* as well as the disjunct distribution of *hubertis*, our findings have significant implication for future conservation efforts on these formerly cryptic species and highlight the need to investigate the genomic identity within species complexes.

Keywords Conservation · Lepidoptera · Cryptic species · Species delimitation · RAD-sequencing

Introduction
 Insect diversity and biomass are declining at accelerated rates in Europe and elsewhere (Hallmann et al. 2017; Seibold et al. 2019; van Klink et al. 2020), and insect conservation has become a key topic in conservation biology in the last decades (Dunn 2005; Forister et al. 2019). Poorly known life histories or geographic distributions combined with often challenging identification and unresolved taxonomy may hamper conservation efforts for invertebrates more than vertebrates. An incorrect taxonomy that amalgamates species complexes into single taxa may for example lead to erroneous prioritization in conservation or to inadequate conservation measures (Ceballos et al. 2017). This situation can occur when the overall taxon is classified as being of low concern for conservation due to the broad occurrence of the cryptic species complex, or if conservation measures are based on ecological assumptions from the entire species complex and do not account for ecologically more specialized cryptic species (Bickford et al. 2007). It is therefore important to examine such species complexes and to delineate units for conservation efforts.

Christophe Praz and Kay Lucek have contributed equally to this work.

* Kay Lucek
 kay.lucek@unine.ch

¹ Laboratory of Functional Ecology, Institute of Biology, University of Neuchâtel, Rue Emile-Argand 11, 2000 Neuchâtel, Switzerland

² Info-Fauna, Avenue de Bellevaux 51, 2000 Neuchâtel, Switzerland

³ Donau-Ems, Switzerland

⁴ Conservatoire d'espaces Naturels de Lorraine, 20 Chemin de l'École Des Nettes, 53400 Gézainville, France

⁵ Ransilly, France

⁶ Teningen, Germany

⁷ Department of Environmental Sciences, University of Basel, Schötenstrasse 6, 4056 Basel, Switzerland

⁸ Biodiversity Genomics Laboratory, Institute of Biology, University of Neuchâtel, Rue Emile-Argand 11, 2000 Neuchâtel, Switzerland

Springer



PRÉFET DE LA RÉGION GRAND EST

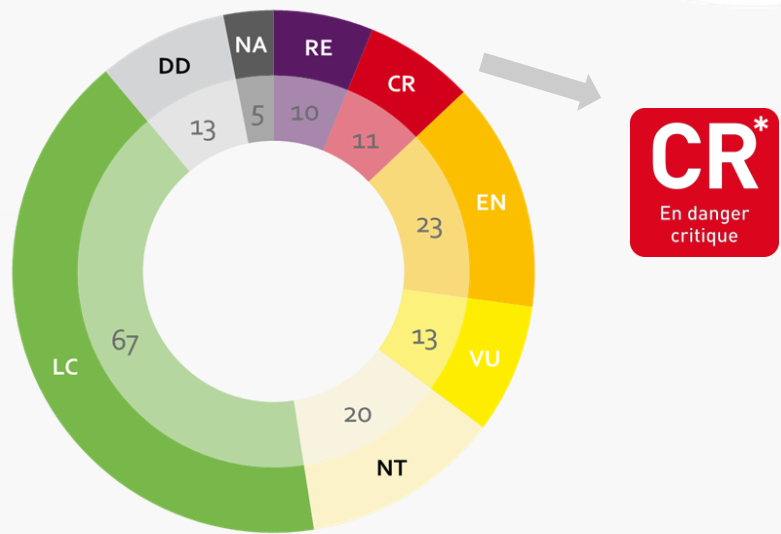
Liberté
 Égalité
 Fraternité

Direction régionale de l'environnement, de l'aménagement et du logement

Liste rouge : résultats

11 espèces (7%) + 1 ssp. : En danger critique d'extinction
dont 5 probablement éteintes (CR*)

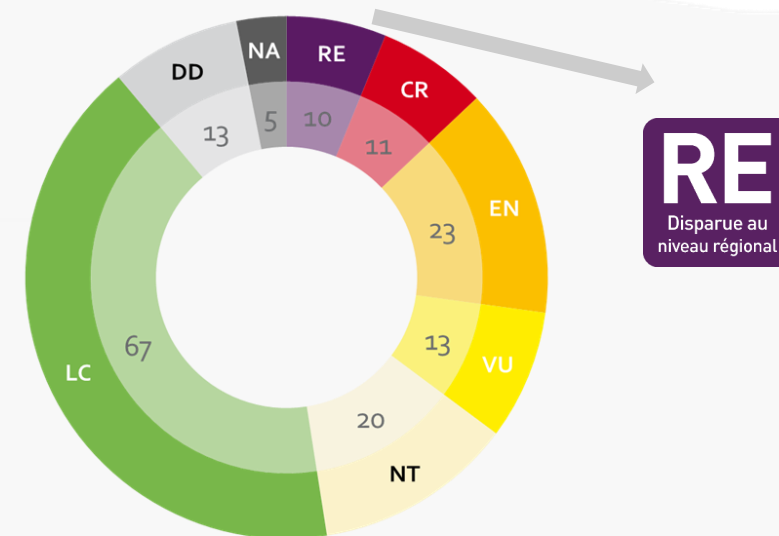
Encore probables mais prospections ciblées



Liste rouge : résultats

10 espèces (6%) + 1 ssp. : Eteinte régionalement

<i>Parnassius mnemosyne</i>	Semi-Apollon	RE
<i>Parnassius apollo</i>	Apollon	RE
<i>Heteropterus morpheus</i>	Miroir	RE
<i>Colias palaeno</i>	Solitaire	RE
<i>Pontia daplidice</i>	Marbré-de-vert	RE
<i>Euchloe crameri</i>	Piérade des Biscuitelles	RE
<i>Scolitantides orion</i>	Azuré des Orpins	RE
<i>Agriades optilete</i>	Azuré de la Canneberge	RE
<i>Polyommatus damon</i>	Sablé du Sainfoin	RE
<i>Zygaena cynarae</i>	Zygène de l'Herbe-aux-Cerfs	RE

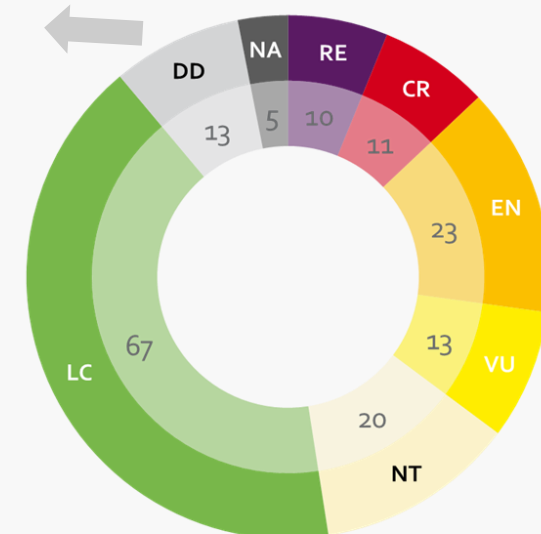


Liste rouge : résultats

13 espèces (8%) jugées mal connues

<i>Leptidea juvernica</i>	Piéride irlandaise	DD
<i>Leptidea sinapis</i>	Piéride du Lotier	DD
<i>Colias hyale</i>	Soufré	DD
<i>Colias alfacariensis</i>	Fluoré	DD
<i>Melitaea athalia</i>	Mélitée du Mélampyre	DD
<i>Melitaea celadussa</i>	Mélitée de Fruhstorfer	DD
<i>Aglaope infausta</i>	Zygène des Epines	DD
<i>Rhagades pruni</i>	Turquoise du Prunellier	DD
<i>Adscita geryon</i>	Turquoise des Hélianthèmes	DD
<i>Jordanita notata</i>	Turquoise des Chardons	DD
<i>Jordanita subsolana</i>	Turquoise de Cardoncelle	DD
<i>Zygaena minos</i>	Zygènes diaphane	DD
<i>Zygaena purpuralis</i>	Zygène pourpre	DD

DD
Données
insuffisantes



Liste rouge : menaces

162 espèces en Grand Est => 157 évaluées => **47 espèces (29%) en Liste rouge (CR, EN, VU)**

- Espèces orophiles localisées, fortement menacées par le changement climatique :
Erebia vogesiaca, E. epiphron, (Nymphalis antiopa), (Limenitis populi)
- Espèces en régression à très faibles effectifs, voire station unique :
Pyrgus carthami, Chazara briseis, Arethusana arethusana
- Espèces hygrophiles menacées par la destruction des habitats et/ou le changement climatique :
Boloria eunomia, B. aquilonaris, Phengaris alcon
- **Espèces prairiales menacées par la destruction des habitats ou l'intensification des pratiques de gestion :**
M. floccifera, Phengaris nausithous, P. teleius, Euphydryas aurinia
- Espèces (xéro)thermophiles menacées par la fermeture des pelouses et la fragmentation des populations:
Arethusana arethusana, Zygaena fausta, Polyommatus dorylas, Plebejus idas
- Espèces forestières menacées par l'intensification de la gestion sylvicole: *Euphydryas maturna*

Liste rouge : évaluation infrarégionale

NOM SCIENTIFIQUE	AUTEUR	NOM_VERNACULAIRE	Catégorie UICN (détaillée)	Critères UICN	Plateau de Brie	Champagne crayeuse	Arc de la Champagne humide	Massif des Ardennes	Plateau lorrain occidental, Woèvre et reliefs pré-ardennais	Plateau lorrain oriental et Warndt	Massif des Vosges	Vallée du Rhin	Massif du Jura
<i>Iphiclides podalirius</i>	[Linnaeus, 1758]	Flambé	LC		●	●	●	●	●	●	○	●	●
<i>Papilio machaon</i>	Linnaeus, 1758	Machaon	LC		●	●	●	●	●	●	●	●	●
<i>Parnassius mnemosyne</i>	[Linnaeus, 1758]	Semi-Apollon	RE		-	-	-	-	-	-	†	-	-
<i>Parnassius apollo</i>	[Linnaeus, 1758]	Apollon	RE		-	-	-	-	-	-	†	-	†
<i>Heteropterus morpheus</i>	[Pallas, 1771]	Miroir	RE		-	-	†	-	-	-	-	-	-
<i>Carterocephalus palaemon</i>	[Pallas, 1771]	Hésérie du Brome	NT	pr. B2	●	●	●	●	⊕	●	●	●	●
<i>Ochlodes sylvanus</i>	[Esper, 1777]	Sylvaine	LC		●	●	●	●	●	●	●	●	●
<i>Hesperia comma</i>	[Linnaeus, 1758]	Virgule	EN	B2ab(iii)	-	⊕	⊕	⊕	↓	↓	●	↓	↓
<i>Thymelicus acteon</i>	[Rottemburg, 1775]	Hésérie du Chientend	NT	pr. B2b(iii)	●	●	●	†?	⊕	⊕	⊕	⊕	†?
<i>Thymelicus sylvestris</i>	[Poda, 1761]	Hésérie de la Houque	LC		●	●	●	●	●	●	●	●	●
<i>Thymelicus lineola</i>	[Ochsenheimer, 1808]	Hésérie du Dactyle	LC		●	●	●	●	●	●	●	●	●





Liste rouge : résultats

Perspectives

Préparer 2033 ... ou comment suivre l'évolution des populations de Rhopalocères et zygènes durant les 10 prochaines années !



Remerciements

à l'ensemble des naturalistes contributeurs qui partagent leurs observations ;

à toutes les structures ou experts qui ont mobilisés leur temps pour ce projet Liste rouge.

Merci pour votre attention !




**PRÉFET
DE LA RÉGION
GRAND EST**
*Liberté
Égalité
Fraternité*

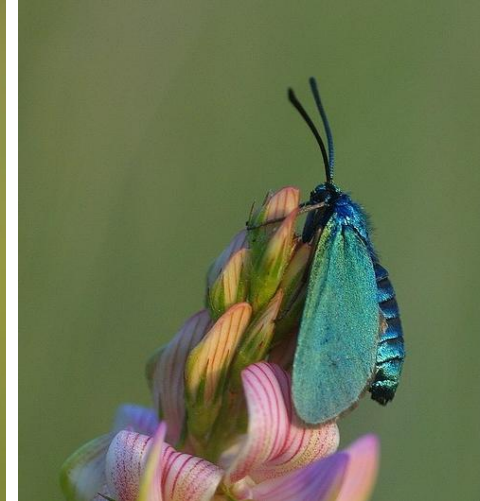
Direction régionale
de l'environnement,
de l'aménagement
et du logement



Séminaire de lancement de la DRPNA Grand Est

Vendredi 12 décembre 2025, Nancy

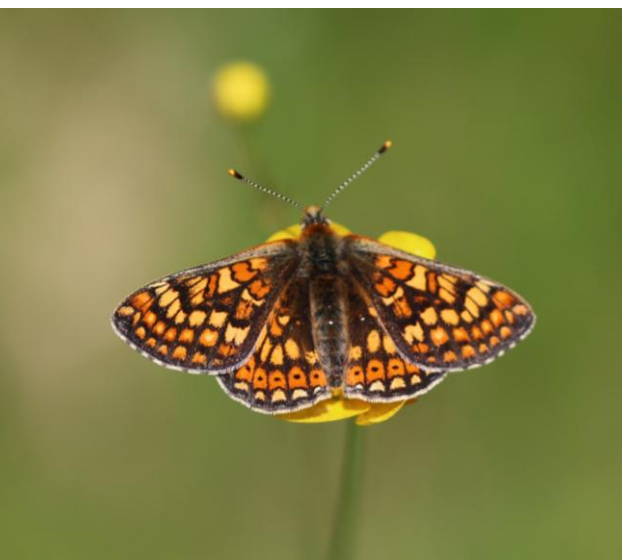




Conservatoire des Sites Alsaciens
Conservatoire
d'espaces naturels
Alsace

Conservatoire
d'espaces naturels
Champagne-Ardenne

Conservatoire
d'espaces naturels
Lorraine




PRÉFET
DE LA RÉGION
GRAND EST
*Liberté
Égalité
Fraternité*

Direction régionale
de l'environnement,
de l'aménagement
et du logement

Séminaire de lancement de la DRPNA Grand Est

Vendredi 12 décembre 2025, Nancy



Présentation de la DRPNA Grand Est

Plan national d'actions
en faveur des
papillons de jour

2018 - 2028



Conservatoire des Sites Alsaciens
Conservatoire
d'espaces naturels
Alsace

Conservatoire
d'espaces naturels
Champagne-Ardenne

Conservatoire
d'espaces naturels
Lorraine


PRÉFET
DE LA RÉGION
GRAND EST
*Liberté
Égalité
Fraternité*

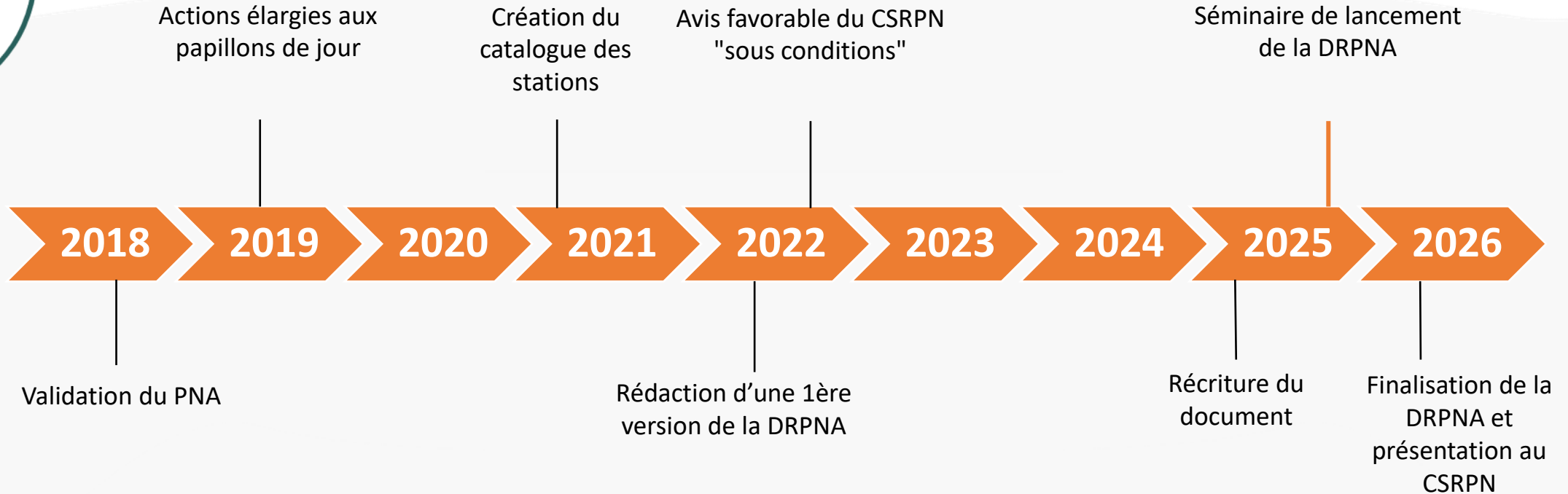
Direction régionale
de l'environnement,
de l'aménagement
et du logement

Romain Daniélou, chargé de projets faune au CEN Champagne-Ardenne

Laura Grandadam, chargée de mission scientifique au CEN Alsace

Chronologie de la DRPNA

Plan national d'actions
en faveur des
papillons de jour
2018 - 2028



Prise en compte des remarques du CSRPN

→ abouti à une réflexion globale sur la réalisation d'un plan de cette envergure

Deux conclusions :

1. Besoin d'une **stratégie** à la fois globale et locale.
2. Mise en œuvre **depuis les territoires** indispensable.


PRÉFET
DE LA RÉGION
GRAND EST
*Liberté
Égalité
Fraternité*

Direction régionale
de l'environnement,
de l'aménagement
et du logement





Catégorisation et choix des taxons

Les espèces sélectionnées pour la déclinaison régionale Grand Est du PNA sont catégorisées en **trois groupes** :

« **Espèces** », « **Cortège** » et « **Surveillance** »

Il n'y a pas de niveau de priorité d'actions en fonction des groupes !



	CR/CR*	EN	VU	NT	DD	Total
Espèces	12	10	1	1	-	24
Cortège	-	11	11	19	-	41
Surveillance	-	3	1		6	10
Total	12	24	13	20	6	75


**PRÉFET
DE LA RÉGION
GRAND EST**
*Liberté
Égalité
Fraternité*

Direction régionale
de l'environnement,
de l'aménagement
et du logement





Catégorisation et choix des taxons

Groupe « **Espèces** » : 24 taxons (dont 14/17 espèces PNA)

Taxons particulièrement menacés en Grand Est → actions ciblées : plan de conservation, bilans stationnels...

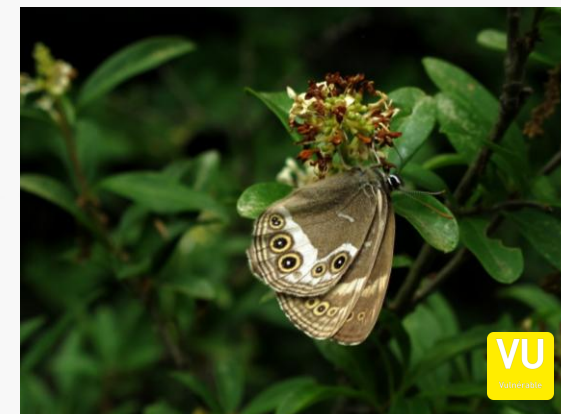


Quelques exemples : 4 espèces de *Maculinea*, les Nacrés et les Fadets menacés des tourbières, certaines espèces de milieux forestiers...

Espèces



Nom latin	Nom vernaculaire	LRGE
<i>Chazara briseis</i>	Hermite	CR*
<i>Coenonympha hero</i>	Mélibée	CR*
<i>Hipparchia alcyone</i>	Petit Sylvandre	CR*
<i>Polyommatus dorylas</i>	Azuré du Mélilot	CR*
<i>Pyrgus cirsii</i>	Hespérie des Cirses	CR*



Bacchante (*Lopinga achine*)



Direction régionale de l'environnement, de l'aménagement et du logement





Catégorisation et choix des taxons

Groupe « **Cortège** » : 41 taxons (dont 3 espèces PNA)

Taxons menacés en Grand Est

➔ actions ciblées visant notamment la fonctionnalité des milieux avec une **approche opérationnelle**

Exemple : les milieux thermophiles

Cortège



- Gazé (*Aporia crataegi*) **NT** Quasi menacé
- Moiré franconien (*Erebia medusa*) **NT** Quasi menacé
- Lucine (*Hamearis lucina*) **VU** Vulnérable
- Virgule (*Hesperia comma*) **EN** En danger
- Mélitée des Digitales (*Melitaea aurelia*) **VU** Vulnérable
- Azuré du Serpolet (*Phengaris arion*) **VU** Vulnérable
- Azuré de la Sarriette (*Pseudophilotes baton*) **EN** En danger



Azuré de la Sarriette (*Pseudophilotes baton*)


**PRÉFET
DE LA RÉGION
GRAND EST**
*Liberté
Égalité
Fraternité*

Direction régionale
de l'environnement,
de l'aménagement
et du logement

Catégorisation et choix des taxons

Groupe « **Surveillance** » : 10 taxons

Taxons méconnus, parfois disparus au niveau régional

➔ actions de surveillance des observations, prélèvements d'individus, formation à la dissection...

Surveillance



Nom latin	Nom vernaculaire	LRN	LRGE
<i>Adscita mannii</i>	Turquoise des Cistes	NE	EN
<i>Aglaope infausta</i>	Zygène des Epines	NE	DD
<i>Jordanita globulariae</i>	Turquoise des Globulaires	NE	EN
<i>Jordanita notata</i>	Turquoise des Chardons	NE	DD
<i>Jordanita subsolana</i>	Turquoise de Cardoncelle	NE	DD
<i>Pyrgus alveus</i>	Hespérie du Faux-Buis	LC	EN
<i>Rhagades pruni</i>	Turquoise du Prunellier	NE	DD
<i>Zygaena minos</i>	Zygène diaphane	NE	DD
<i>Zygaena osterodensis</i>	Zygène d'Ostérode	NE	VU
<i>Zygaena purpuralis</i>	Zygène pourpre	NE	DD



Turquoise des cistes (*Adscita mannii*)

Evolutions de la DRPNA

Plan national d'actions
en faveur des
papillons de jour

2018 - 2028

Inspiration du CT 88 pour la logique stratégique construite.

Vision à long terme

Volet stratégique



Enjeux

- Des pollinisateurs essentiels.
- Des bioindicateurs « performants ».
- Des maillons clés des réseaux trophiques.
- Une valeur culturelle et patrimoniale.



Objectif à long terme

Sauvegarder les papillons de jour (rhopalocères) et les zygènes du Grand Est


PRÉFET
DE LA RÉGION
GRAND EST
*Liberté
Égalité
Fraternité*

Direction régionale
de l'environnement,
de l'aménagement
et du logement

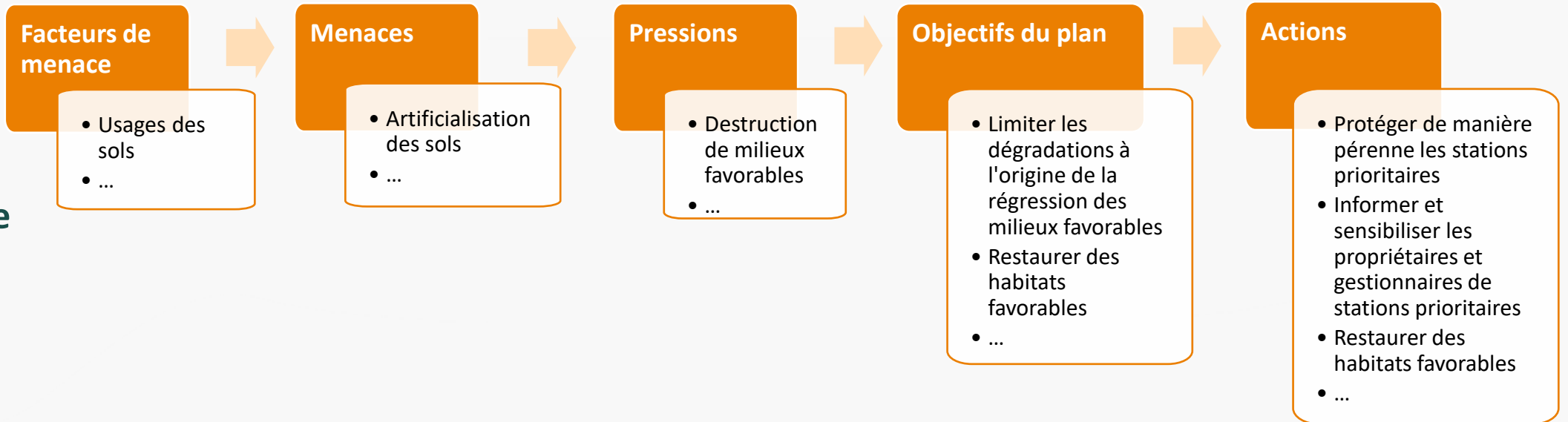


Evolutions de la DRPNA

Plan national d'actions
en faveur des
papillons de jour
2018 - 2028

Vision à l'échelle de la DRPNA (10 ans)

Volet stratégique



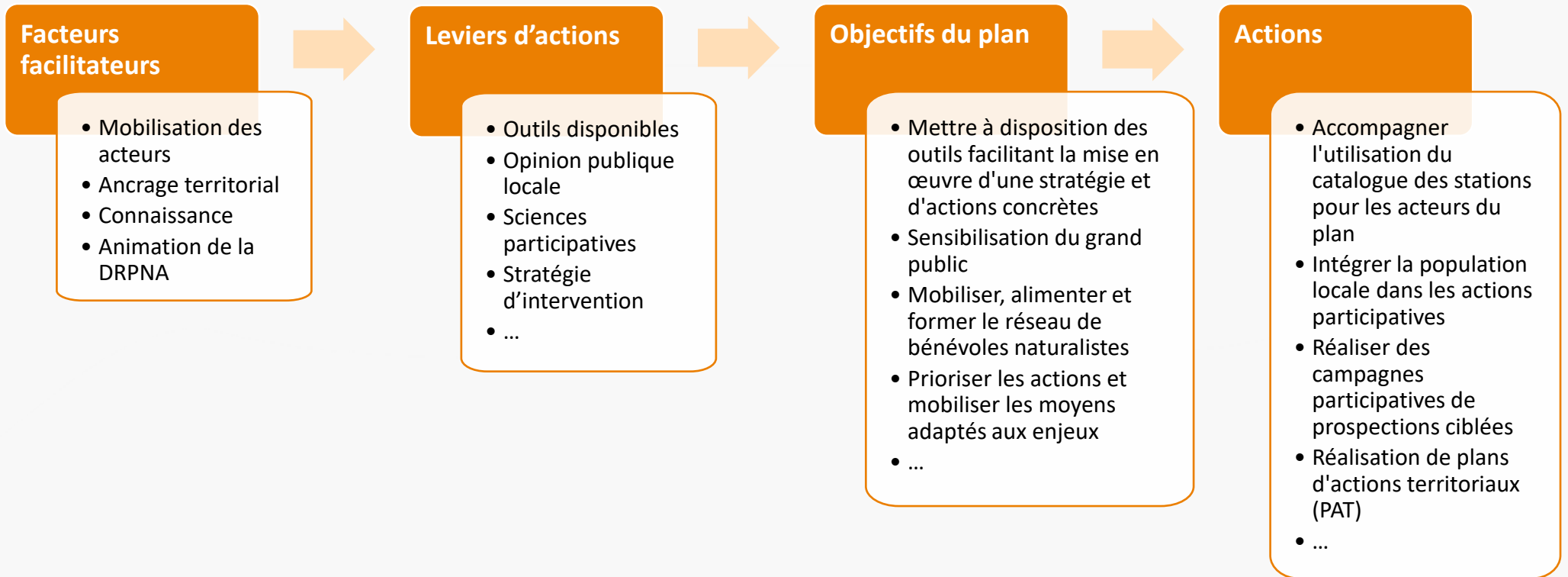
Identification des menaces → actions directes

Evolutions de la DRPNA

Plan national d'actions
en faveur des
papillons de jour
2018 - 2028

Vision à l'échelle de la DRPNA (10 ans)

Volet stratégique



Identification de facteurs facilitateurs → actions indirectes


PRÉFET
DE LA RÉGION
GRAND EST
*Liberté
Égalité
Fraternité*

Direction régionale
de l'environnement,
de l'aménagement
et du logement



Evolutions de la DRPNA

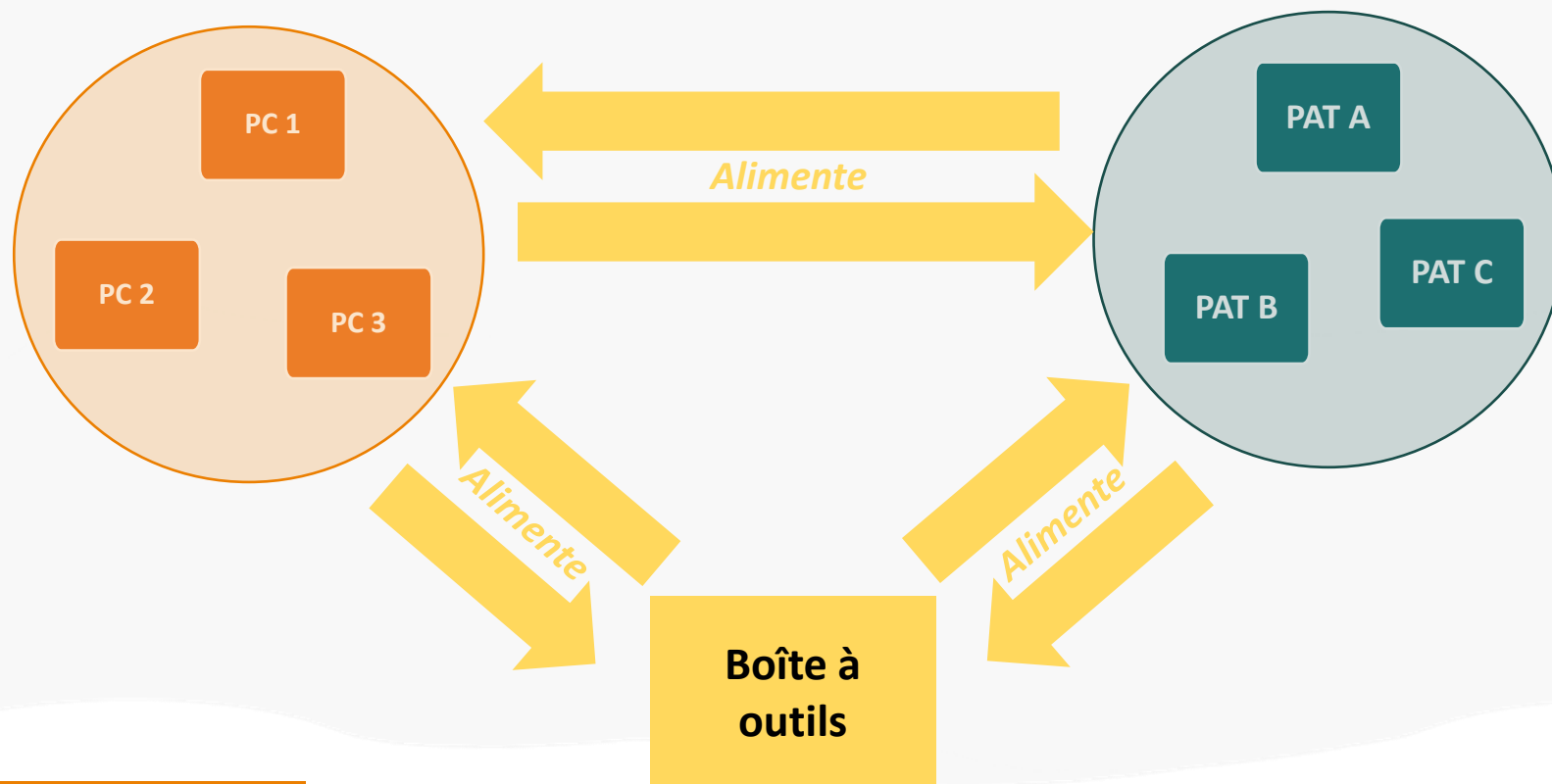
Plan national d'actions
en faveur des
papillons de jour

2018 - 2028

Une articulation autour de trois éléments :

- Plan de conservation (PC)
- Plan d'action territoire (PAT)
- Boîte à outils (BaO)

Mise en
œuvre




PRÉFET
DE LA RÉGION
GRAND EST
*Liberté
Égalité
Fraternité*

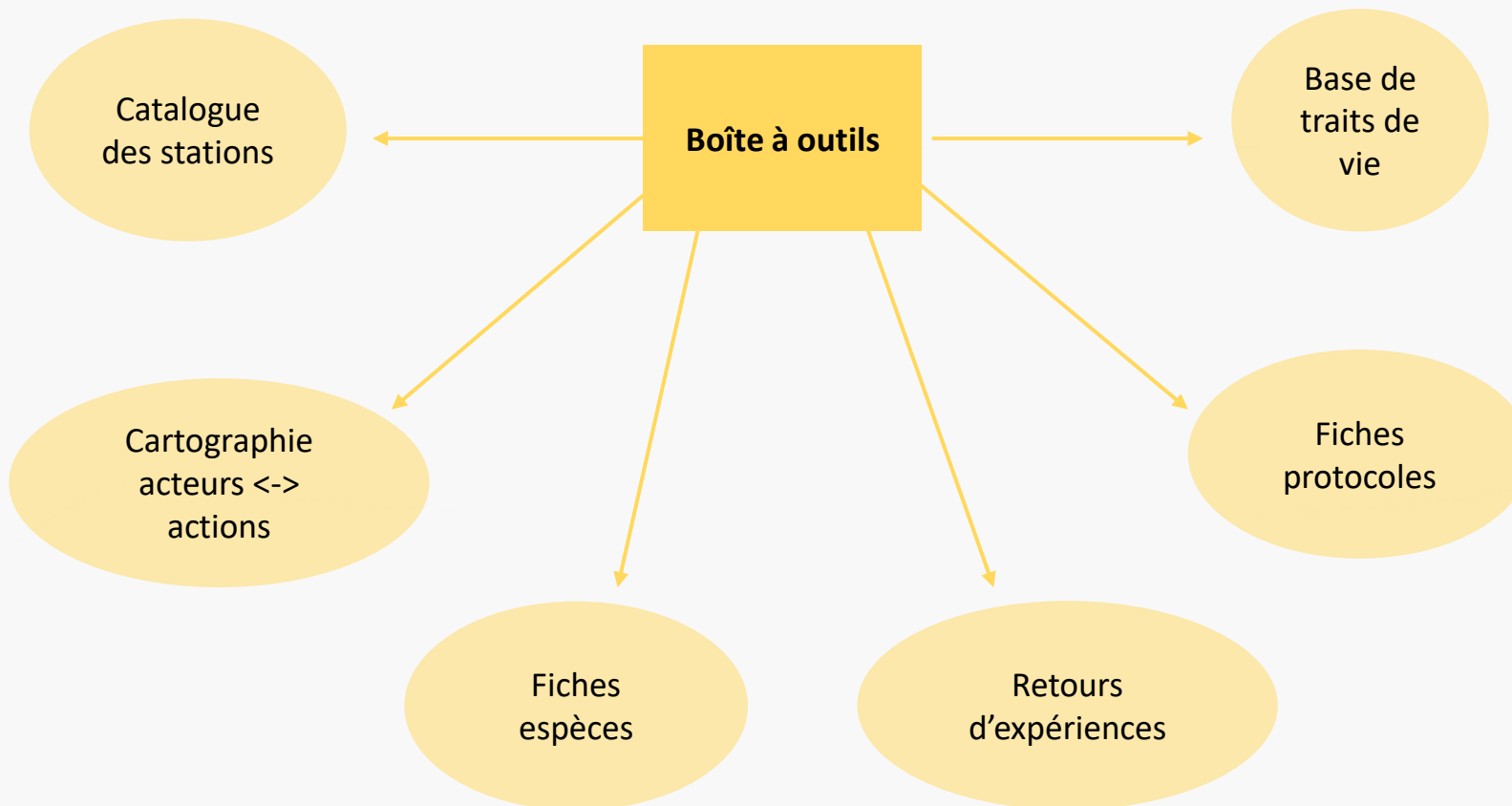
Direction régionale
de l'environnement,
de l'aménagement
et du logement





Evolutions de la DRPNA

Boîte à outils (BaO)



Mise en œuvre




**PRÉFET
DE LA RÉGION
GRAND EST**
*Liberté
Égalité
Fraternité*

Direction régionale
de l'environnement,
de l'aménagement
et du logement

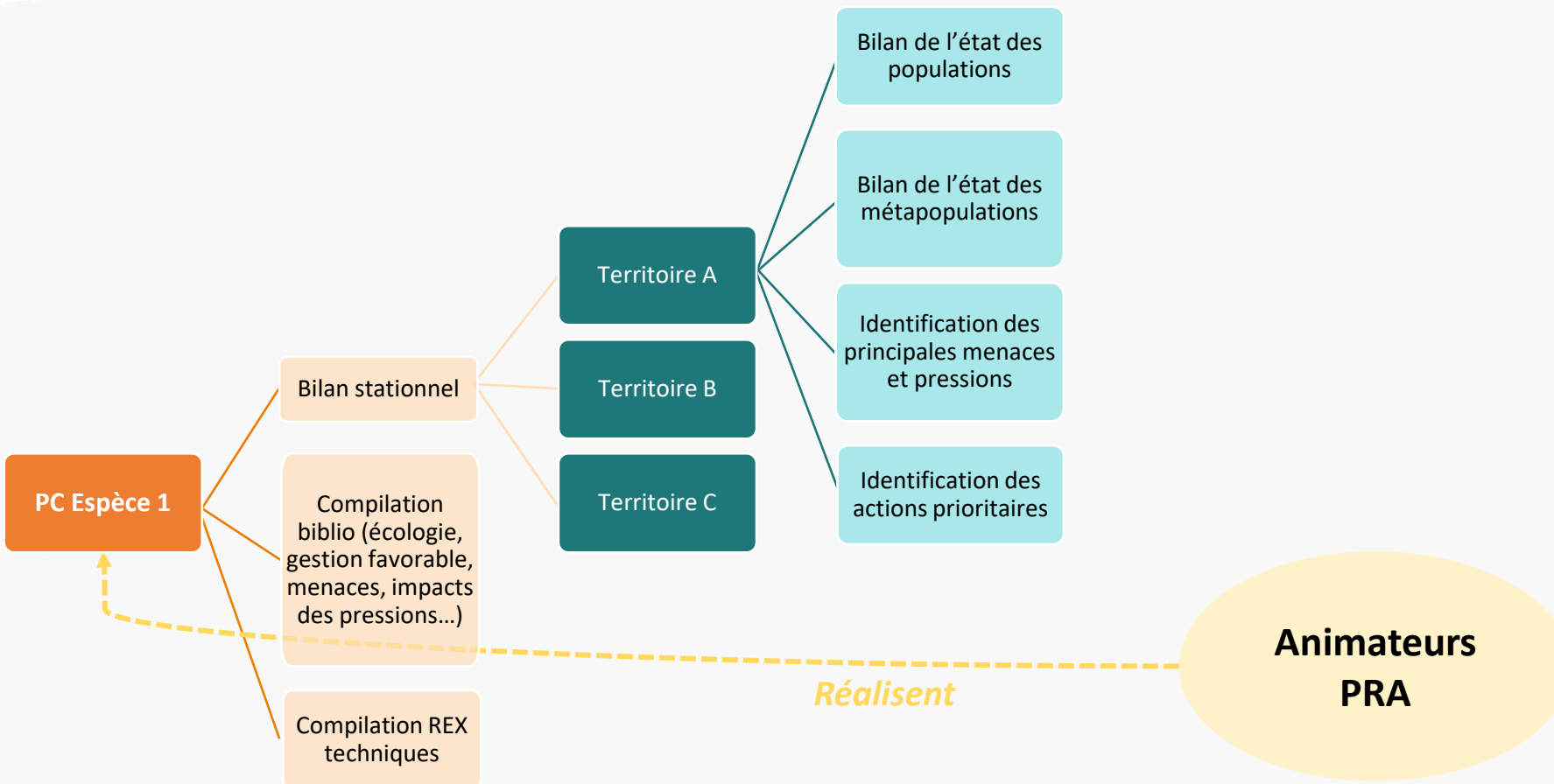




Evolutions de la DRPNA

Plan de conservation (PC)

Mise en œuvre




**PRÉFET
DE LA RÉGION
GRAND EST**
*Liberté
Égalité
Fraternité*

Direction régionale
de l'environnement,
de l'aménagement
et du logement

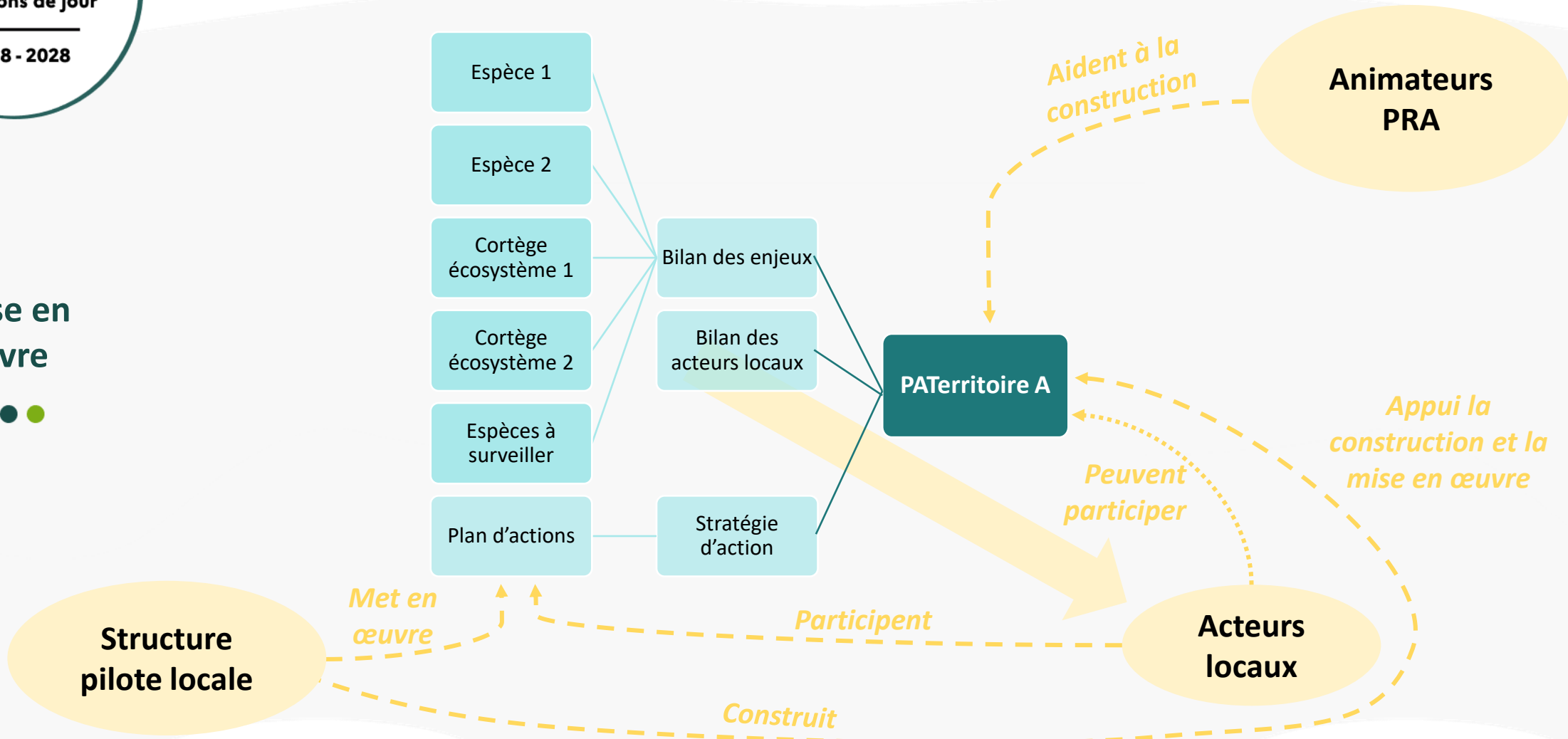




Evolutions de la DRPNA

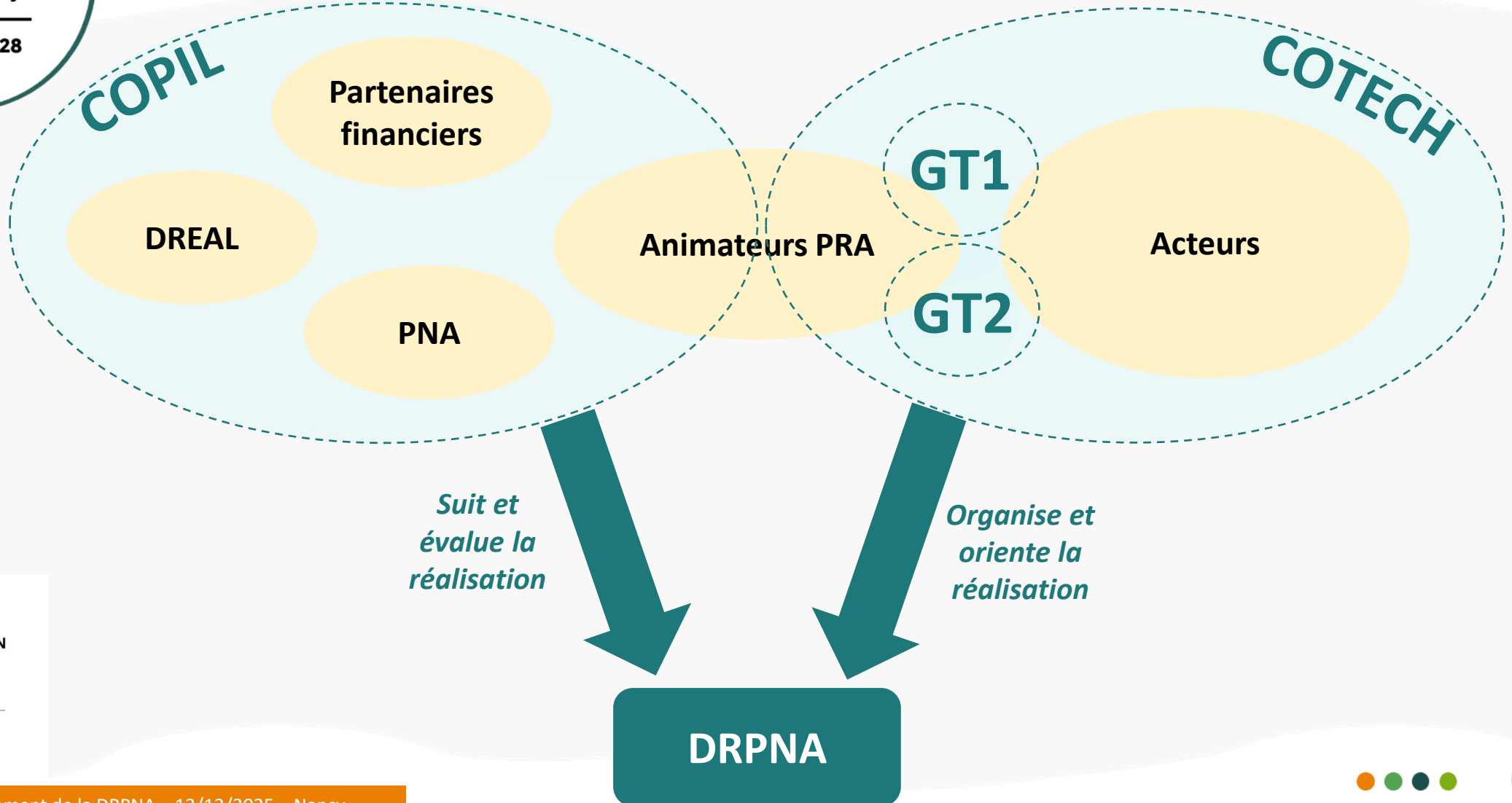
Plan d'action territoire (PAT)

Mise en œuvre



Organisation de la DRPNA

Plan national d'actions
en faveur des
papillons de jour
2018 - 2028




PRÉFET
DE LA RÉGION
GRAND EST
*Liberté
Égalité
Fraternité*

Direction régionale
de l'environnement,
de l'aménagement
et du logement



Implication et informations de la DRPNA

Plan national d'actions
en faveur des
papillons de jour

2018 - 2028

Volonté d'**impliquer** davantage les **acteurs du territoire** :

- Questionnaire
- Atelier lors du séminaire de lancement
- Plan de Conservation et Plan d'Action Territoire
- Mise en place d'un **COTECH** et de Groupes Thématiques

Partager et regrouper les informations sur les papillons de jour :

- **Boîte à outils**
- **Site internet** de la DRPNA

Questionnaire Déclinaison Régionale Grand Est du Plan national d'actions Papillons de jour




PRÉFET
DE LA RÉGION
GRAND EST
*Liberté
Égalité
Fraternité*

Direction régionale
de l'environnement,
de l'aménagement
et du logement

Merci de votre attention

Plan national d'actions
en faveur des
papillons de jour

2018 - 2028



PRÉFET
DE LA RÉGION
GRAND EST

*Liberté
Égalité
Fraternité*

Direction régionale
de l'environnement,
de l'aménagement
et du logement

Conservatoire des Sites Alsaciens
Conservatoire
d'espaces naturels
Alsace

Conservatoire
d'espaces naturels
Champagne-Ardenne

Conservatoire
d'espaces naturels
Lorraine



Des questions ?



Séminaire de lancement de la DRPNA Grand Est

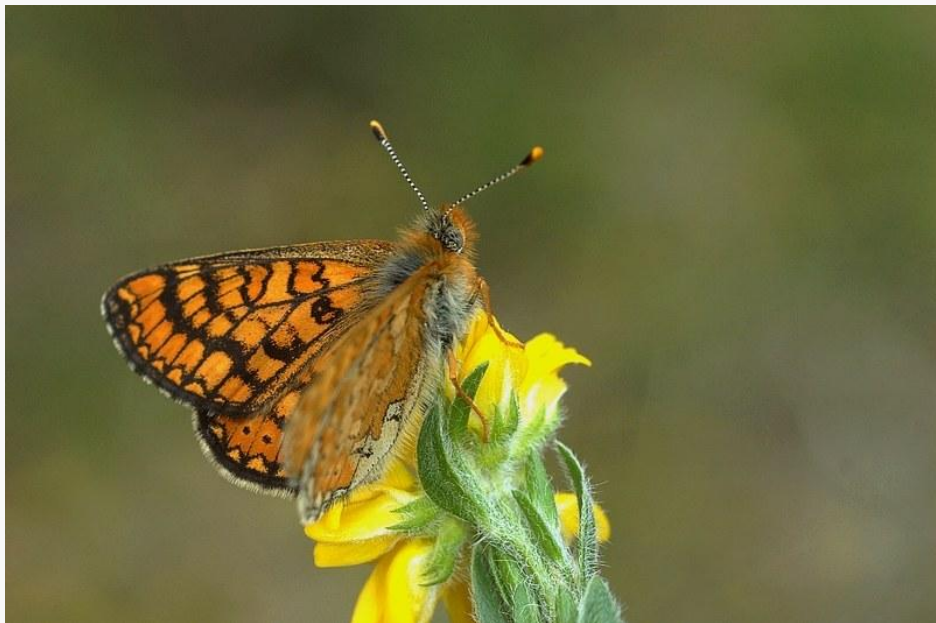
Vendredi 12 décembre 2025, Nancy



Plan national d'actions
en faveur des
papillons de jour

2018 - 2028

Du catalogue des stations à l'outil de stratégie d'intervention




**PRÉFET
DE LA RÉGION
GRAND EST**
*Liberté
Égalité
Fraternité*

Direction régionale
de l'environnement,
de l'aménagement
et du logement

 **Conservatoire
d'espaces naturels
Alsace**

 **Conservatoire
d'espaces naturels
Champagne-Ardenne**

 **Conservatoire
d'espaces naturels
Lorraine**



Contexte



De nombreuses données accumulées

Plusieurs milliers de données

Grande hétérogénéité :

- Précision des données (collections, biblio, bdd)
- Type de données (points, polygones)
- Fraicheur de la donnée (cohérence avec la trame paysagère actuelle)



Contexte



Besoin de « structurer » l'information, des données à la station



- ➔ Cohérence avec le contexte actuel + prise en compte des exigences des taxons (à minima)
- ➔ Enjeux localisés pour identifier plus finement (urgences, besoin d'interventions, appropriation locale)

Le projet



La première étape : le catalogue des stations

Espèces prioritaires dans un premier temps

Analyse des exigences écologiques des espèces
à minima : plantes-hôtes, habitats, besoins de structure
paysagère

Regroupement des données en stations

MAIS

Qu'est ce qu'une station ? → 2 notions

Ex. du Damier de la succise



Le projet



Méthodologie : qu'est ce qu'une station ?

Concept de station avec 2 approches

- **Station biologique** (échelle d'un taxon)

Basé à minima sur l'habitat optimal, dans l'idéal sur le domaine vital

- **Station opérationnelle** (multi-taxons)

= somme des stations biologiques locales + approche opérationnelle (cadastrale)

=> **Arbre décisionnel simple**

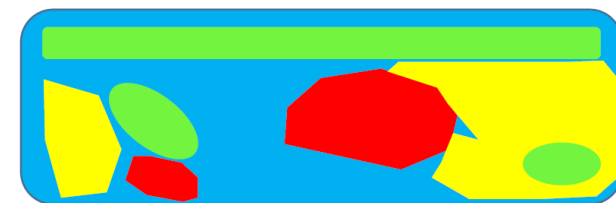
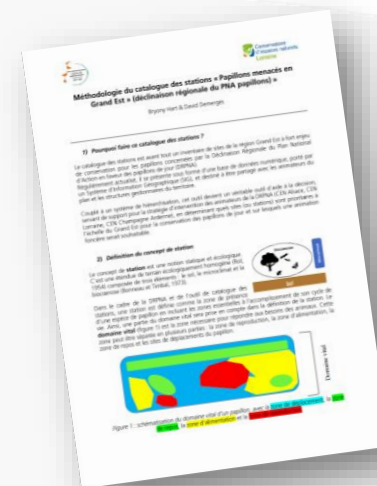


Figure 1 : schématisation du domaine vital d'un papillon, avec la zone de déplacement, la zone de repos, la zone d'alimentation et la zone de reproduction

Le projet



Méthodologie : qu'est-ce qu'une station ?

Concept de station avec 2 approches

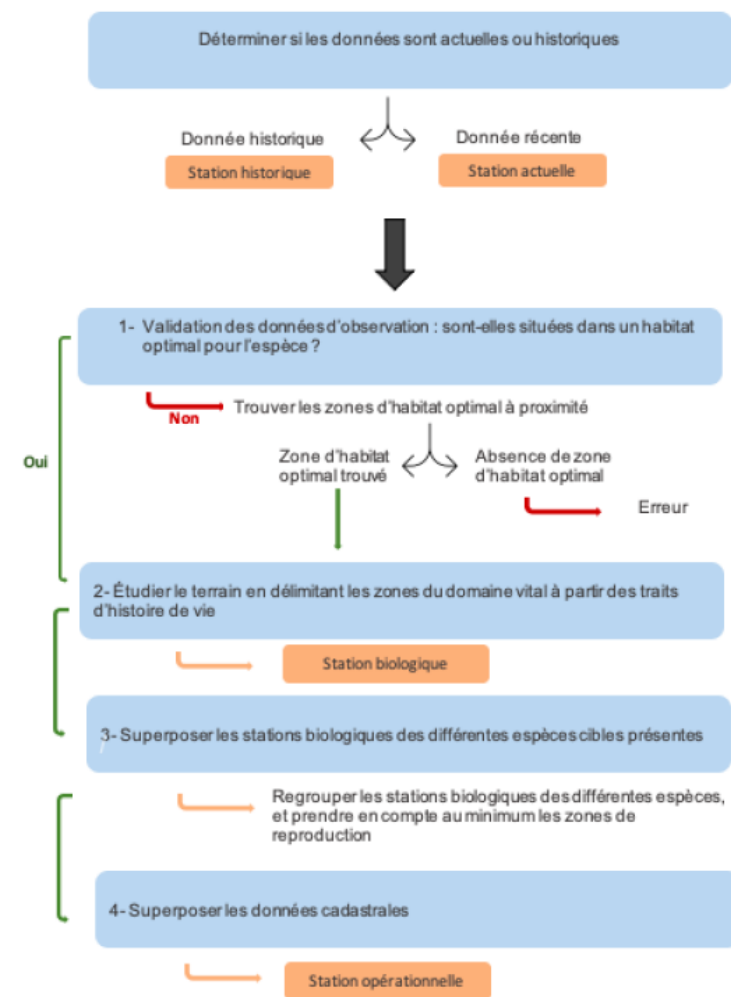
- **Station biologique** (échelle d'un taxon)

Basé à minima sur l'habitat optimal, dans l'idéal sur le domaine vital

- **Station opérationnelle** (multi-taxons)

= somme des stations biologiques locales + approche opérationnelle (cadastrale)

=> **Arbre décisionnel simple**



Le projet



Méthodologie : qu'est-ce qu'une station ?

Exemple : la station biologique

Le nacré de la canneberge (*Boloria aquilionaris*)



1- zone de présence d'une
espèce : données
d'observations valides



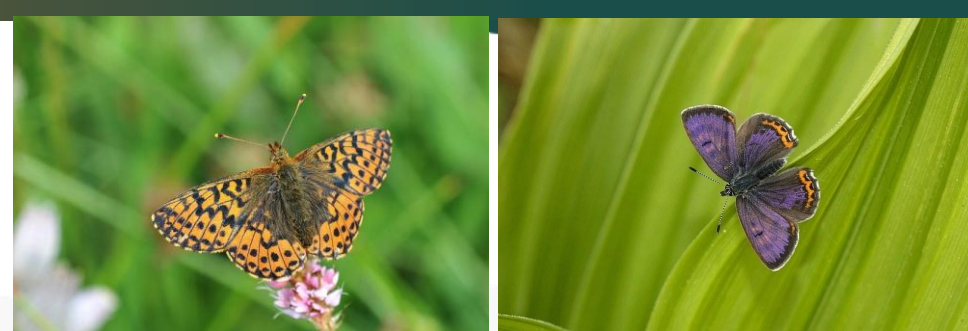
2-habitat de l'espèce :
tourbière



3-plante hôte :
canneberge (*Vaccinium
oxycoccos*)



4-délimitation de la
station



Méthodologie : qu'est ce qu'une station ?

Exemple : la station opérationnelle

Le nacré de la canneberge (*Boloria aquilionaris*) et le cuivré de la Bistorte (*Lycaena helle*)

Résultats



1- plusieurs stations biologiques



2-superposition avec le cadastre



3-delimitation de la station

Le projet



Une approche permettant un suivi précis des stations

On conserve l'historique
des stations :

- Analyse diachronique
- **Evaluations**



Le projet



La 2^{ème} étape : du catalogue à une stratégie d'intervention

Catalogue avec plusieurs centaines de stations.

Des stations avec 1 ou X espèces, prioritaires ou complémentaires

Des déclins généraux ou localisés hétérogènes

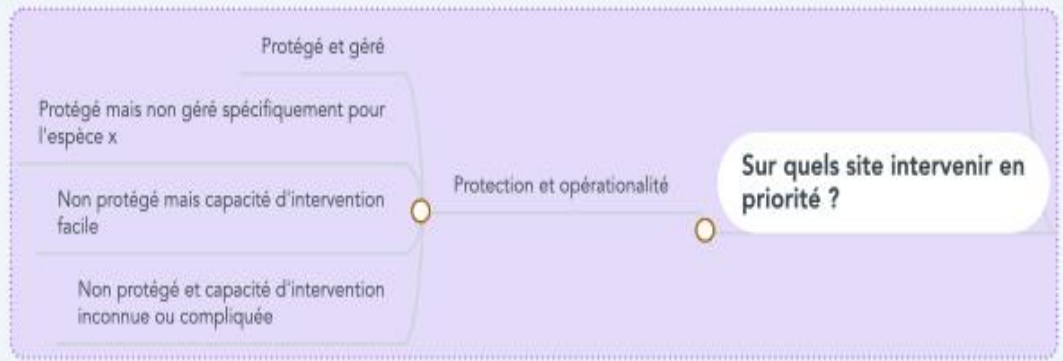
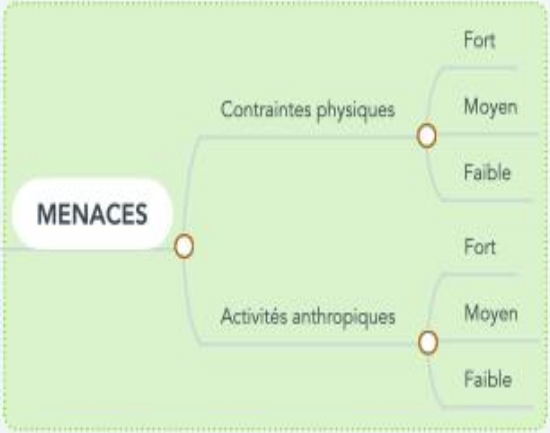
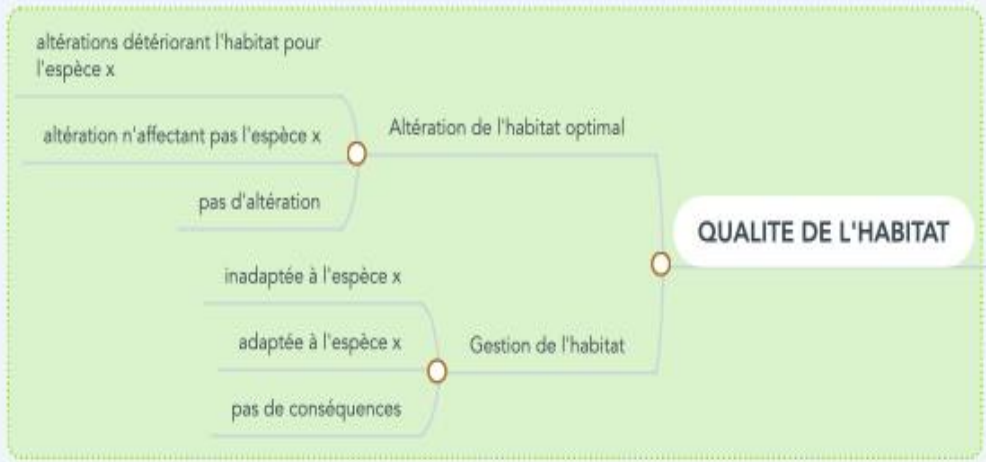
Des enjeux et des pressions hétérogènes sur les paysages et leurs territoires

→ Comment prioriser notre intervention ?

d'animation foncière,
de sensibilisation,
de mise en protection,
de connaissance/suivi

→ Besoin d'une stratégie d'intervention à diverses échelles

Quelles stations sont prioritaires pour la conservation de l'espèce x ?



2 questions
3 catégories sur 4 à minima pour la question bleue

**Plan national d'actions
en faveur des
papillons de jour**

2018 - 2028

Projet



Biologie / écologie		Population remarquable	Population non remarquable	
Présence de station de la même espèce à proximité	Station(s) et habitat(s) inclus dans le rayon de dispersion de l'espèce x	SP	SP	
		SP	SS	
	SP SP	SS	S	
	Station(s) inclus dans le rayon de	SS	S	
		Activités humaines		
Menaces		Fort	moyen	faible
Contraintes physiques	Fort	SP	SP	SS
	Moyen	SP	SS	S
	Faible	SS	S	S
		Gestion de l'habitat pour l'espèce x		
Qualité habitat		Inadaptée	Aucune conséquence visible	Adaptée
Altérations de l'habitat pour l'espèce x	Détériorant	SP	SP	SS
	Non détériorant	SP	SS	S
	Aucune	SS	S	S
		Approche territoire		
Présence (et taille) ou non d'une trame fonctionnelle	Grosse trame	SP		
	Petite trame	SS		
	Site isolé	S		

SP= station prioritaire
SS= station secondaire
S= station



Projet



Catégorie 1	Catégorie 2	Catégorie 3	Classement final
SP	SP	SP	P1
SP	SP	SS	P2
SP	SP	S	P3
SP	SS	SS	S1
SP	SS	S	S1
SP	S	S	S2
SS	SS	SS	S2
SS	SS	S	S2
SS	S	S	T
S	S	S	T

P= prioritaire
S = Secondaire
T = tertiaire

P1 à P3 → stations à intérêt de conservation fort pour les espèces prioritaires de la DRPNA (approche régionale)

S à T → stations à intérêt de conservation moins fort pour les espèces prioritaires de la DRPNA (intégration démarches territoriales)

Le projet



Des objectifs concrets et distincts

Catalogue des stations	Priorisation + stratégie d'intervention
Evaluation de l'état de conservation des taxons / gestion de sites protégés (« états » des stations)	Stations prioritaires d'intervention (animation foncière, mise en protection) ➔ « Les 10 sites de l'année »
Surveillance et veille sur des projets d'aménagements (Services OFB, DREAL)	Suivi des stations prioritaires d'intervention Programmes de restauration (connectivités)
Information des propriétaires sur les stations courantes	Appui sur les collectivités (EPCI, PNR...)



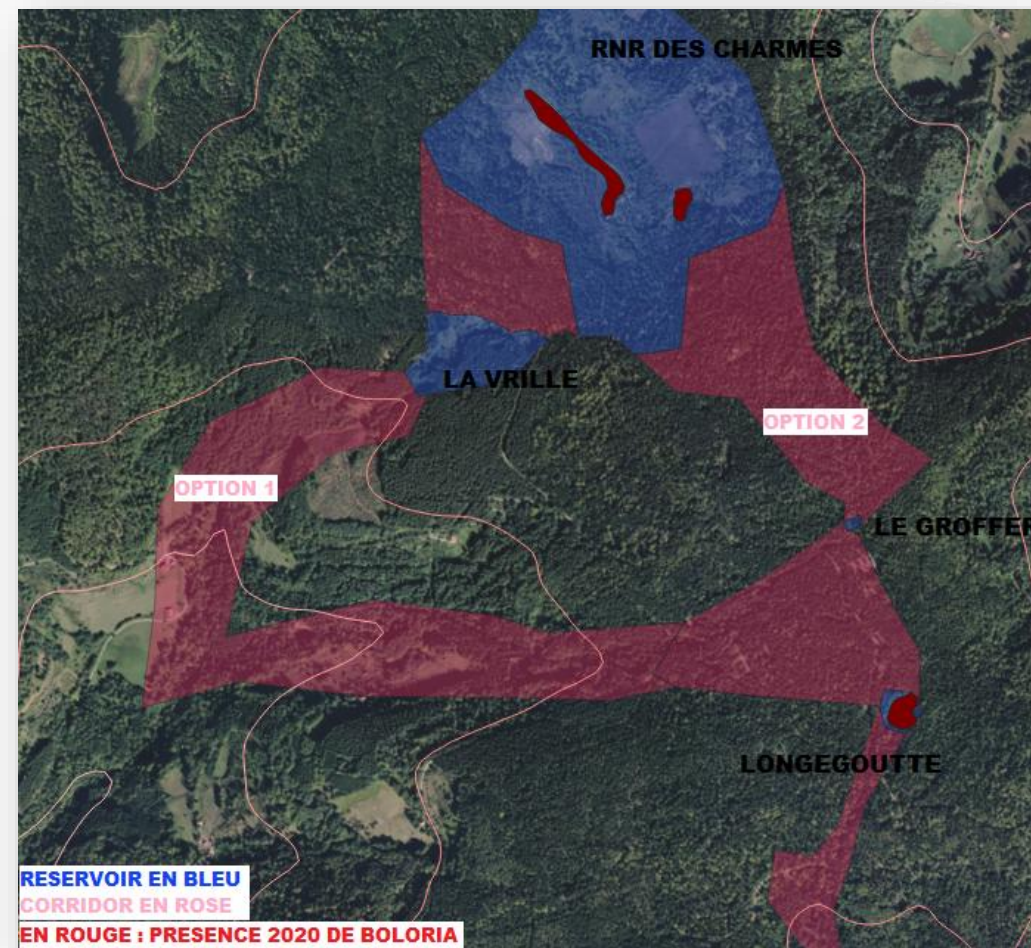
Plan national d'actions
en faveur des
papillons de jour

2018 - 2028

Le projet



Des objectifs concrets et distincts



Le projet



Phases de travail

2021 : stage au sein du CEN Lorraine

- Méthodologie du catalogue descriptif des stations GE
- Elaboration de la stratégie régionale d'intervention (v1)
- Test sur plusieurs espèces
- Partage de réflexions

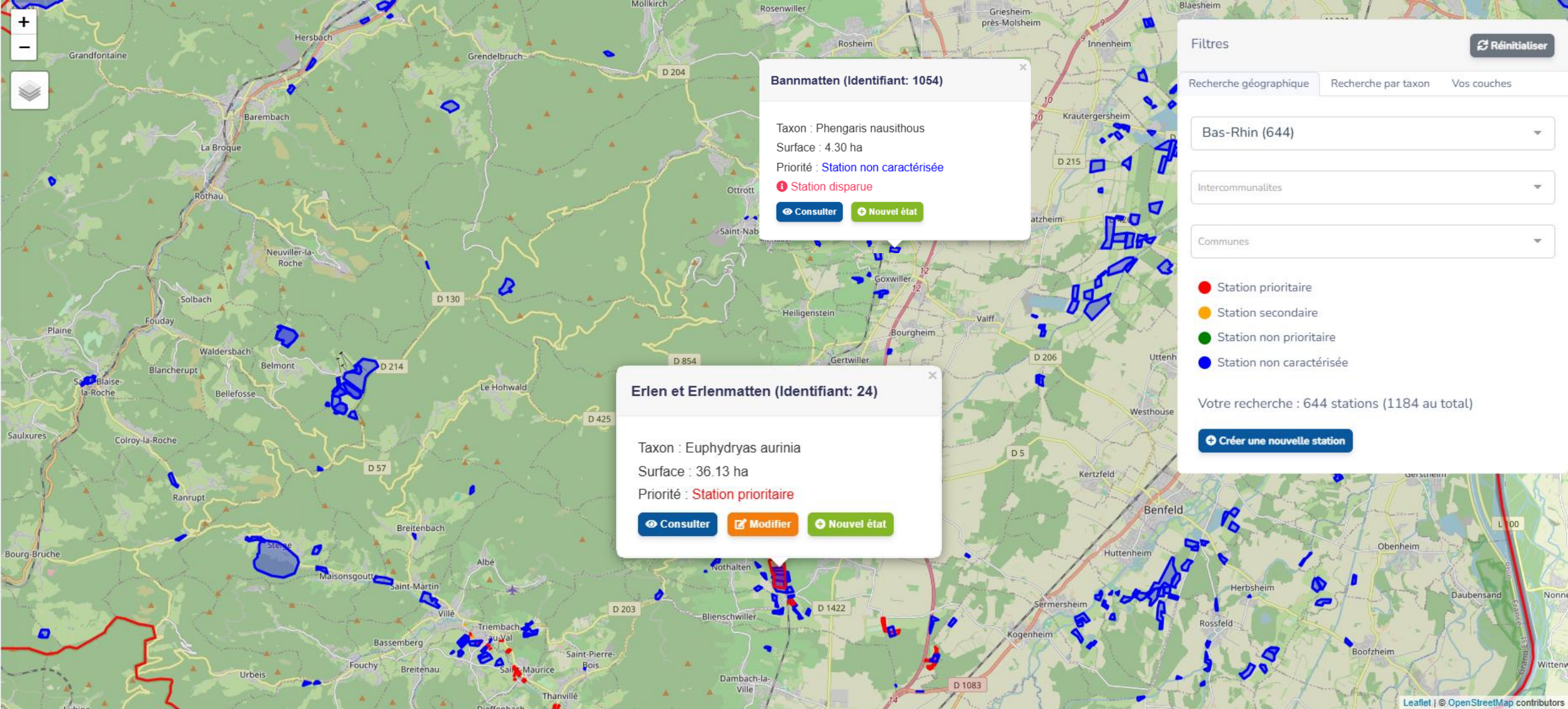
2022-2023 : déploiement de l'outil en ligne

- CC et développement (stations biologiques)
- Phase de test (été) et production automne 2022

Depuis 2024

- Création des stations
- Approche stations flore





Bannmatten (Identifiant: 1054)

Taxon : Phengaris nausithous
Surface : 4.30 ha
Priorité : Station non caractérisée
Station disparue

[Consulter](#) [Nouvel état](#)

Erlen et Erlenmatten (Identifiant: 24)

Taxon : Euphydryas aurinia
Surface : 36.13 ha
Priorité : **Station prioritaire**

[Consulter](#) [Modifier](#) [Nouvel état](#)

Filtres [Réinitialiser](#)

Recherche géographique | Recherche par taxon | Vos couches

Bas-Rhin (644)

Intercommunalites

Communes

● Station prioritaire
● Station secondaire
● Station non prioritaire
● Station non caractérisée

Votre recherche : 644 stations (1184 au total)

[Créer une nouvelle station](#)

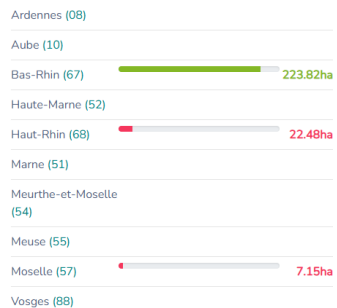
Plan national d'actions en faveur des papillons de jour

2018 - 2028

L'outil

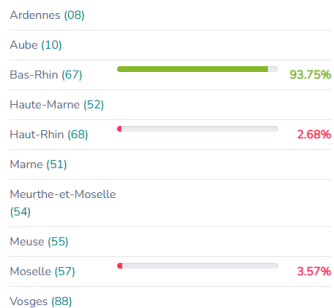
Surface des stations

● Surface (ha) des stations concernées par l'espèce, par département



Couverture communale

● Pourcentage de communes où l'espèce a été observée, par département



NOMBRE DE STATIONS

● Détail du nombre de stations par type de stations catégorisées

- Station prioritaire (0)
- Station secondaire (0)
- Station non prioritaire (0)
- Station non caractérisée (100)

David Demergès

Bonjour David, bienvenue sur les catalogue des stations papillons menacés en Grand Est

Statistiques générales

Stations biologiques: 1203 | Nombre d'états: 992

Accès rapides

Mes statistiques

Cuivré de la Verge-d'or (*Lycaena virgaureae*)

Retour

112 Stations

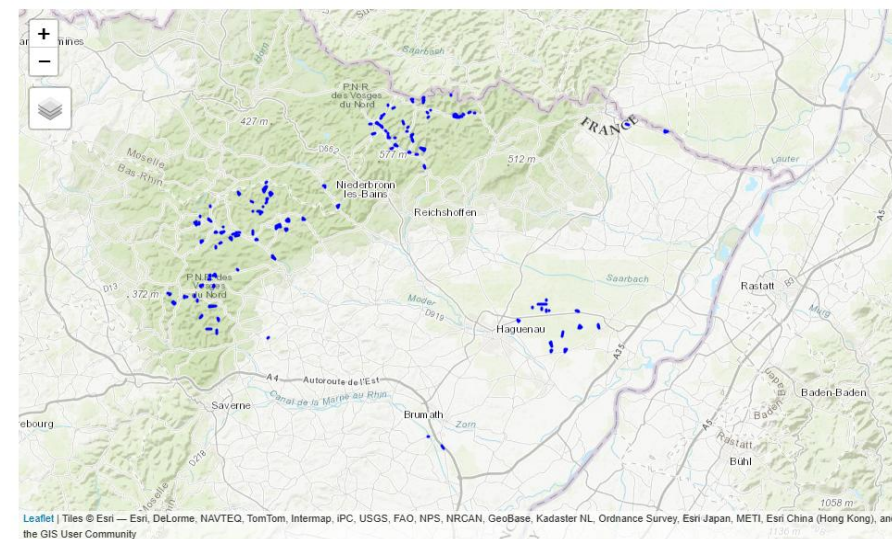
0 Stations prioritaires

30 Communes

253.45 ha (surface occupée)

Espèce prioritaire

Espèce non protégée



L'outil



Un outil pour tous !

Acteurs du Plan : DREAL, OFB, DDT, ONF, EPCI, associations...

- Accessibilité ++
- Intérêt pour gouvernance inter-animateurs papillons
- Vitrine des enjeux PRA
- Prise en compte des différentes échelles d'intervention (du régional au local)
- Liste de visites annuelles de stations
- Code partagé

**Ce n'est pas un outil de gestion de
données d'occurrence !**

Plan national d'actions
en faveur des
papillons de jour

2018 - 2028

Limites

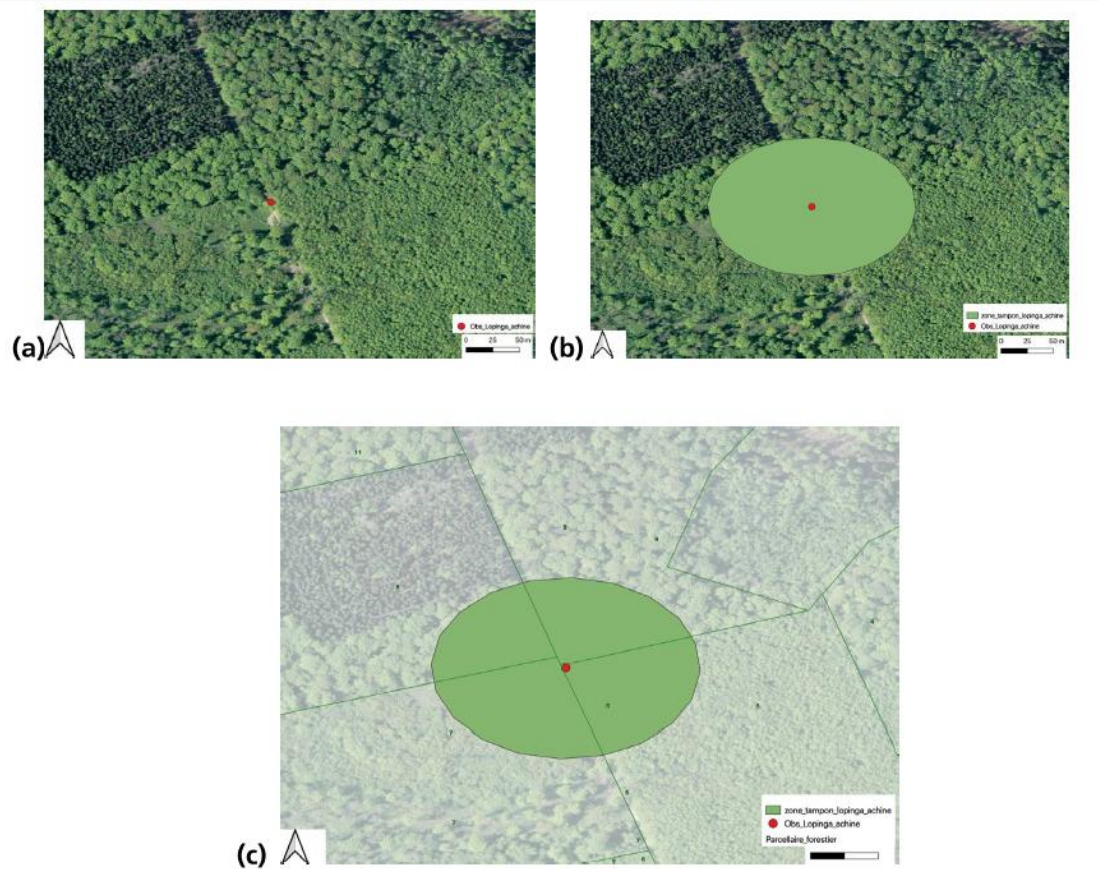


Fig 12 : processus de délimitation de station pour *Lopinga achine* (a) donnée d'observation; (b) zone tampon de 130 m ; (c) cadastre forestier



Résultats



Tableau 1 : distance de déplacement des espèces prioritaires de la DRPNA

Espèce	Distance de déplacement	Zone Tampon	Distance de dispersion	Zone tampon	Code biblio
<i>Zygaena osterodensis</i>	NA Espèce sédentaire ?	205,6 m	environ 3,3 km	3,5 km	32
<i>Muschampia floccifera</i>	NA	205 m	NA		5
<i>Pyrgus alveus</i>	NA	205 m	NA		
<i>Pyrgus carthami</i>	NA	205 m	NA		
<i>Pyrgus cirsii</i>	NA	205 m	NA		
<i>Lycaena alciphron</i>	NA	205 m	NA		
<i>Lycaena helle</i>	50 m	205 m	Dispersion entre 100m (habituelle) et 550m (rare)	200m	1 ; 2
<i>Lycaena dispar</i>	20 m	205 m	max déplacement 20km, généralement plusieurs km	5km	3
<i>Lycaena virgaureae</i>	271m	271 m	NA		4

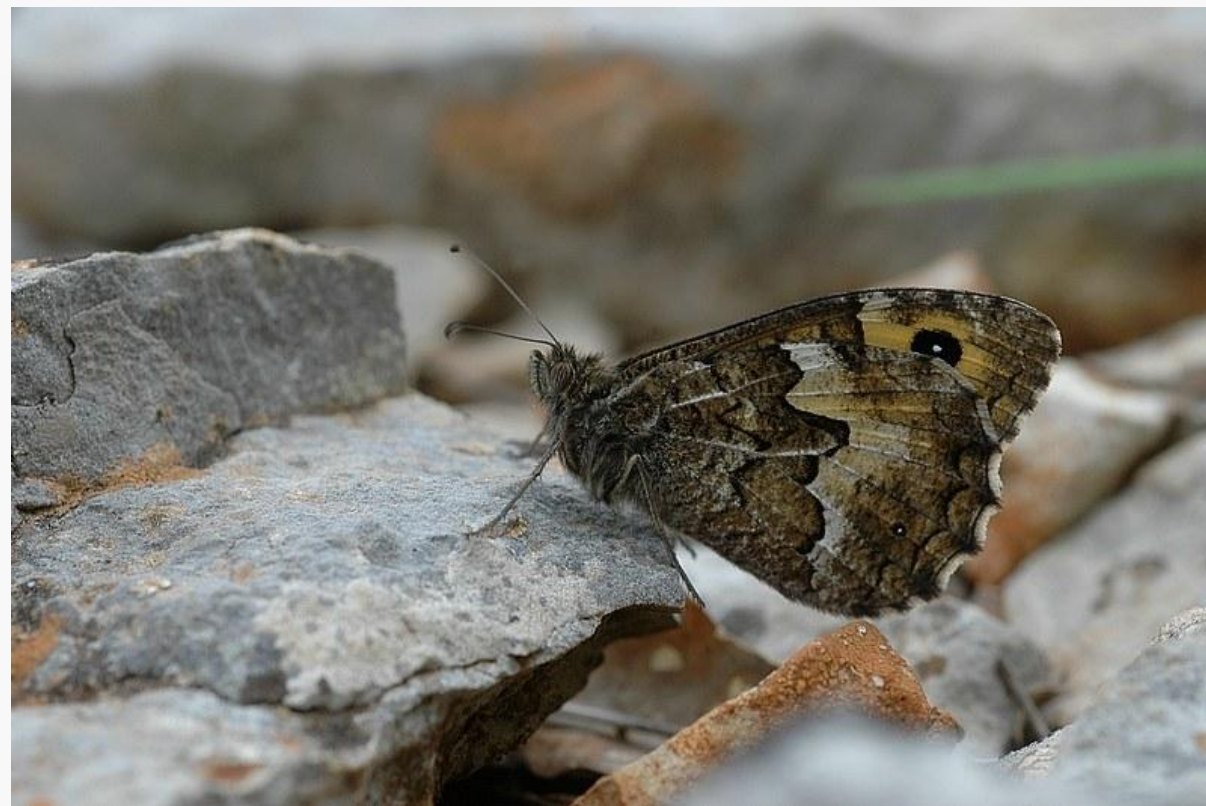
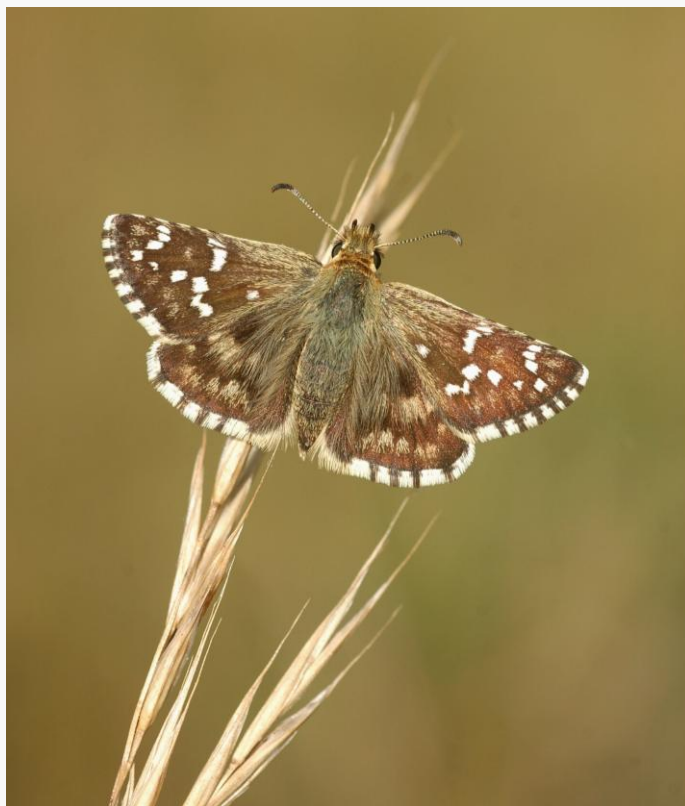
Plan national d'actions
en faveur des
papillons de jour

2018 - 2028

Voilà, c'est
fini



Une ouverture du catalogue et de la stratégie au national. Pour d'autres stratégie biodiversité ?





Séminaire de lancement de la DRPNA Grand Est

Vendredi 12 décembre 2025, Nancy

Une dynamique en faveur des papillons de jour sur le territoire de la Vallée de Villé

Plan national d'actions
en faveur des
papillons de jour

2018 - 2028



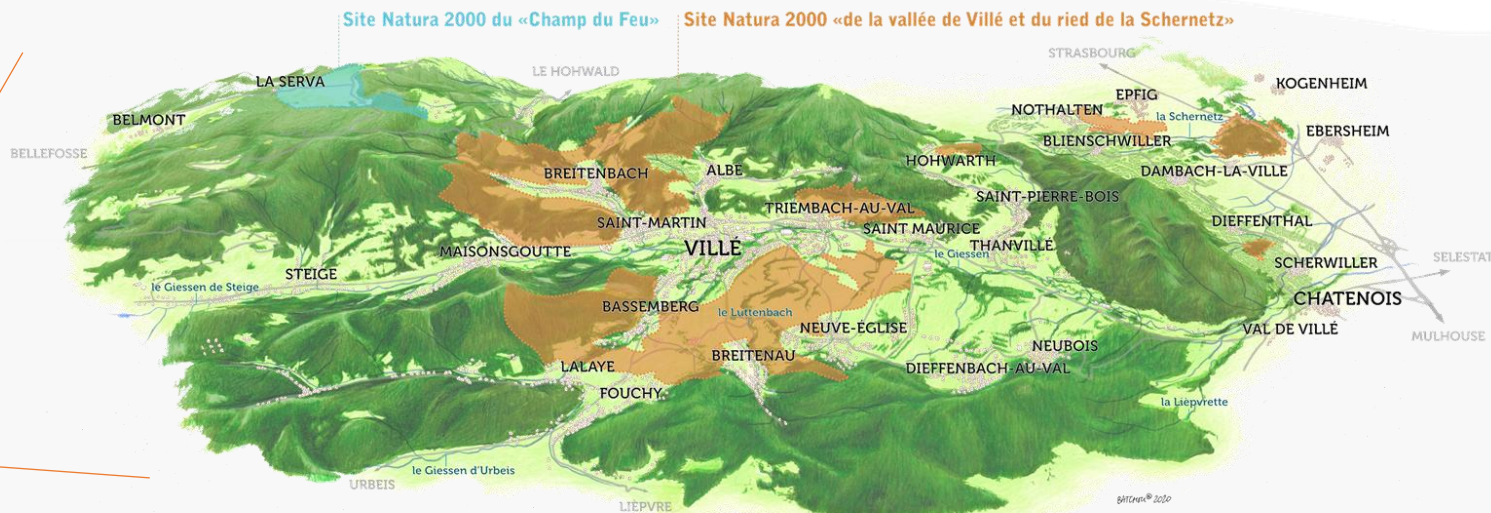
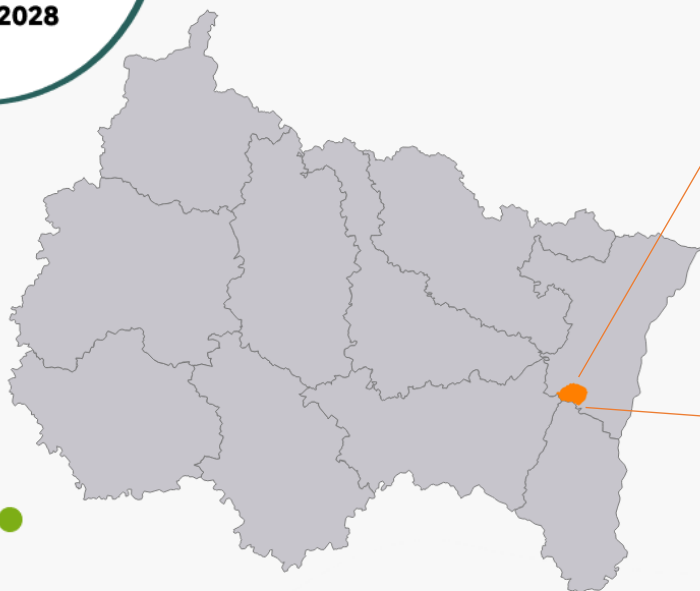
Charlotte Kourkgy, Animatrice Natura 2000 à la
Communauté des communes de la Vallée de la Bruche



La Vallée de Villé

Plan national d'actions
en faveur des
papillons de jour

2018 - 2028



18 communes
11 250 habitants
11 700 ha de superficie
8000 ha de forêts
2000 ha de surface agricole (97% en prairie)

Programme d'actions « Environnement »

Paysage et Biodiversité
TVB
Education à l'environnement
Transition énergétique
Natura 2000



Le site N2000

Plan national d'actions
en faveur des
papillons de jour

2018 - 2028

ZSC de la Vallée de Villé et du Ried de la Schernetz

2 068 ha (1 150 ha de forêt et 918 ha
de milieux agricoles)

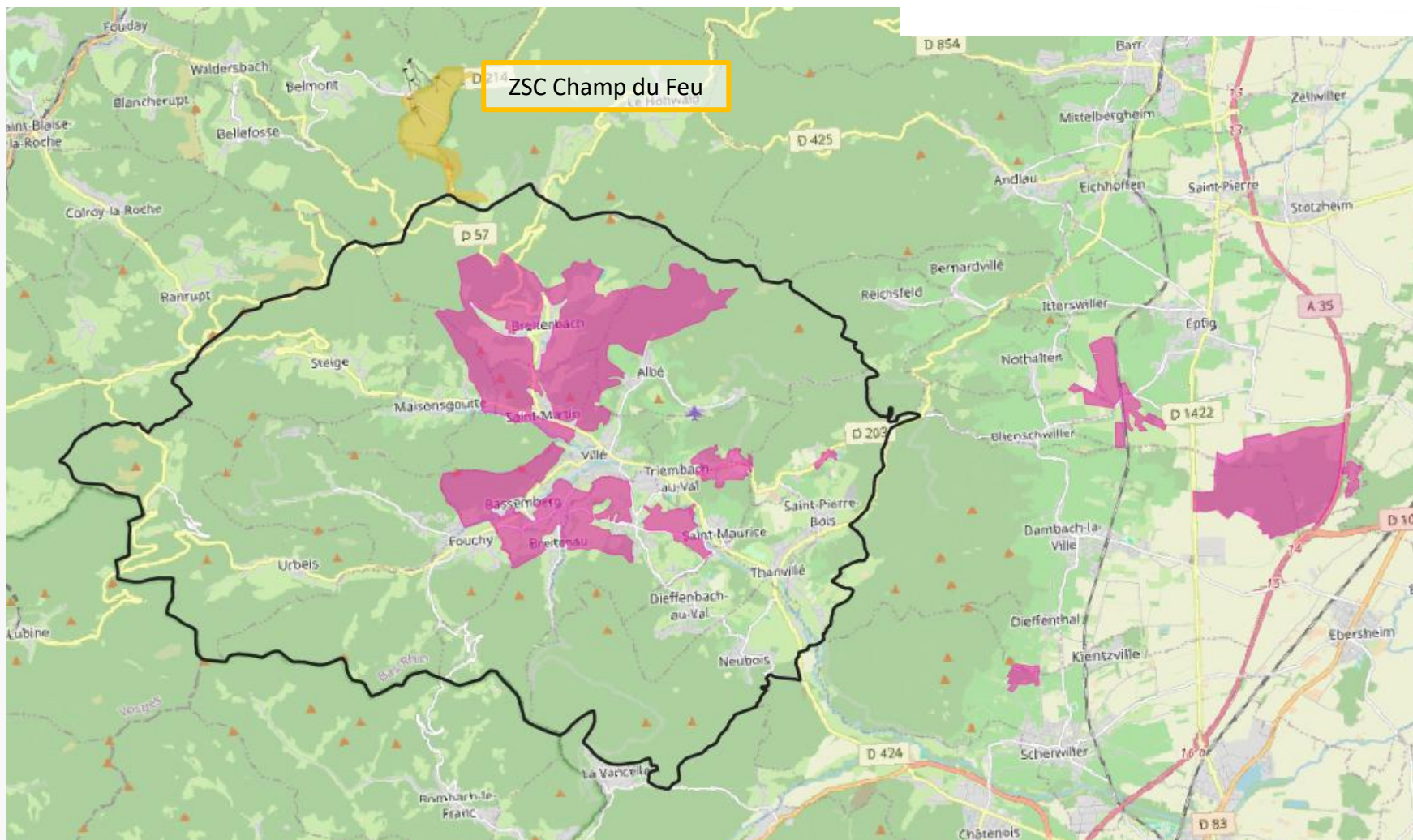
18 communes



25 types de milieux d'intérêt
européen

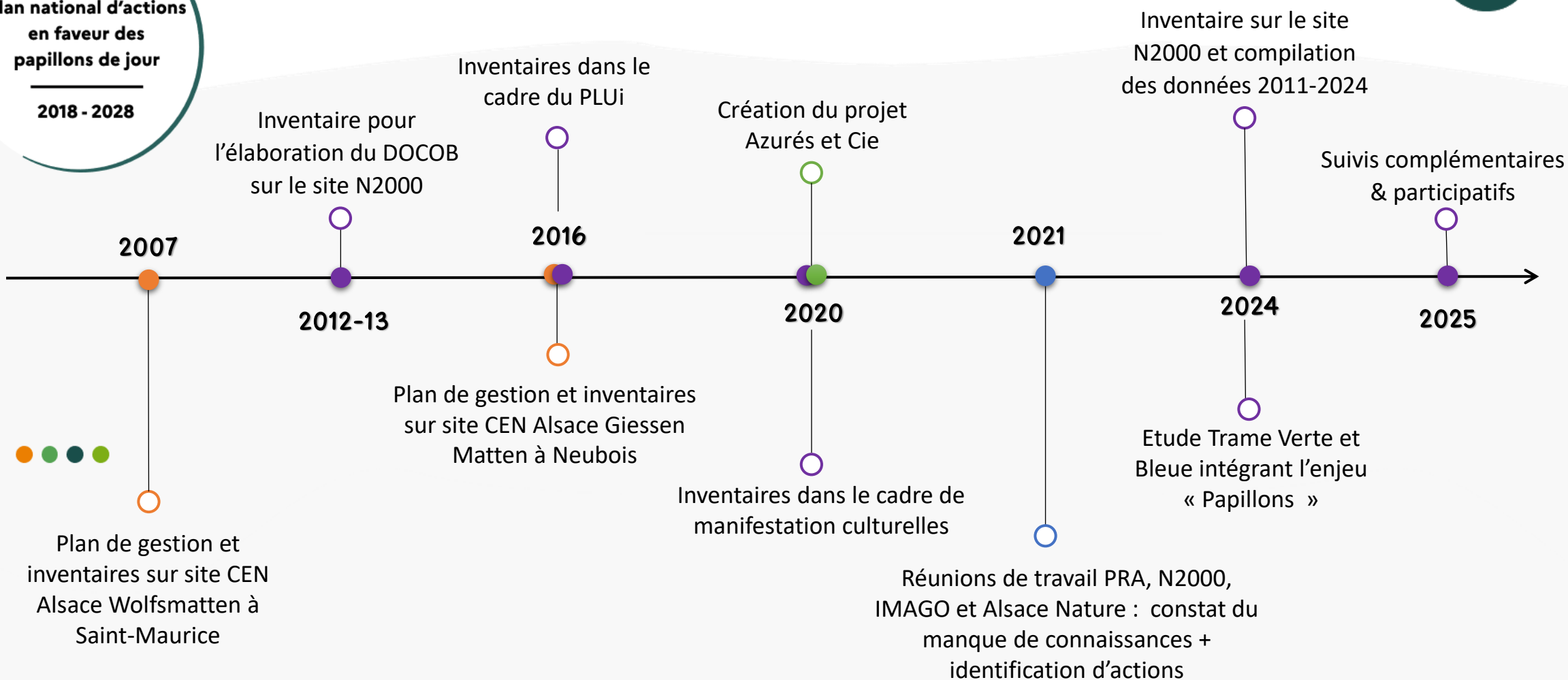
16 esp animales d'intérêt européen

1 esp végétale d'intérêt européen



Les projets papillons dans la Vallée de Villé

Plan national d'actions
en faveur des
papillons de jour
2018 - 2028



Et en continu : observations par des naturalistes amateurs

Plan de gestion et inventaires sur site CEN Alsace

2007 : Wolfsmatten à Saint-Maurice



2016 : Giessen Matten à Neubois



Inventaires des papillons sur site N2000

Plan national d'actions
en faveur des
papillons de jour

2018 - 2028



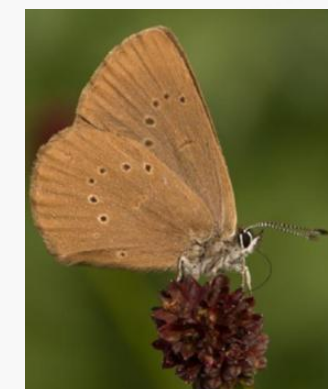
Damier de la succise

2012 : 1^{er} état des lieux pour l'élaboration du
DOCOB

2024 : nouvel état des lieux en prenant compte
de l'ensemble des données (2011-2024) +
prospection de 290 ha de prairies à sanguisorbes,
pâtures hygrophiles et prairies avec présence de
succises des prés



Azuré de la
sanguisorbe



Azuré des paluds

Inventaires complémentaires & suivis participatifs

Plan national d'actions
en faveur des
papillons de jour

2018 - 2028



Constat : niveau de connaissance variable selon les secteurs

1 336 ha de zones favorables à prospector

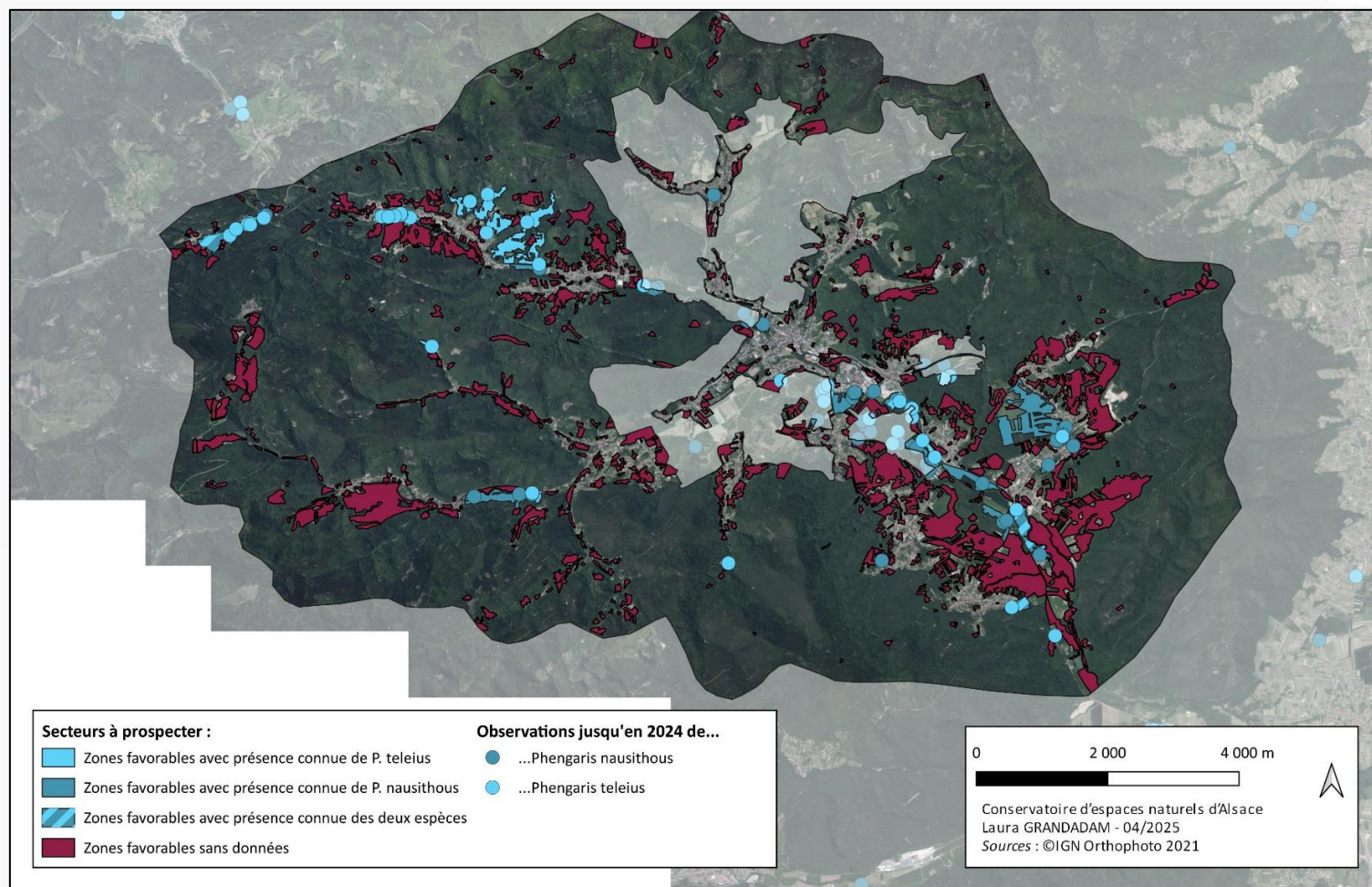
17 bénévoles / **14 demi-journées** / **171 heures**



Juin : 174ha



Juillet : 114ha



Inventaires dans le cadre de manifestations culturelles

- **Depuis 2020** : suivis réalisés sur le site du festival Décibulles (3 sorties / an)
- **Echange annuel** avec les organisateurs = **prise en compte des enjeux papillon** :
 - Mise en place de rubalises le long des zones ou fossés
 - Navettes bus pour limiter les nb de véhicules
 - Emplacement des parkings journaliers sur les zones avec moins d'impacts
 - Panneaux « N2000 : secteur à préserver » le long de la route
- Echange également avec le **festival TWT**



Observations des papillons de 2020 à 2024



Année de prospection

- 2020
- 2022
- 2023
- 2024

Papillons observés

- ▲ azuré des paluds
- azuré de la sanguisorbe

□ ZSC de la Vallée de Villé et du Ried de la Schernetz
□ Parcelles utilisées par Décibulles

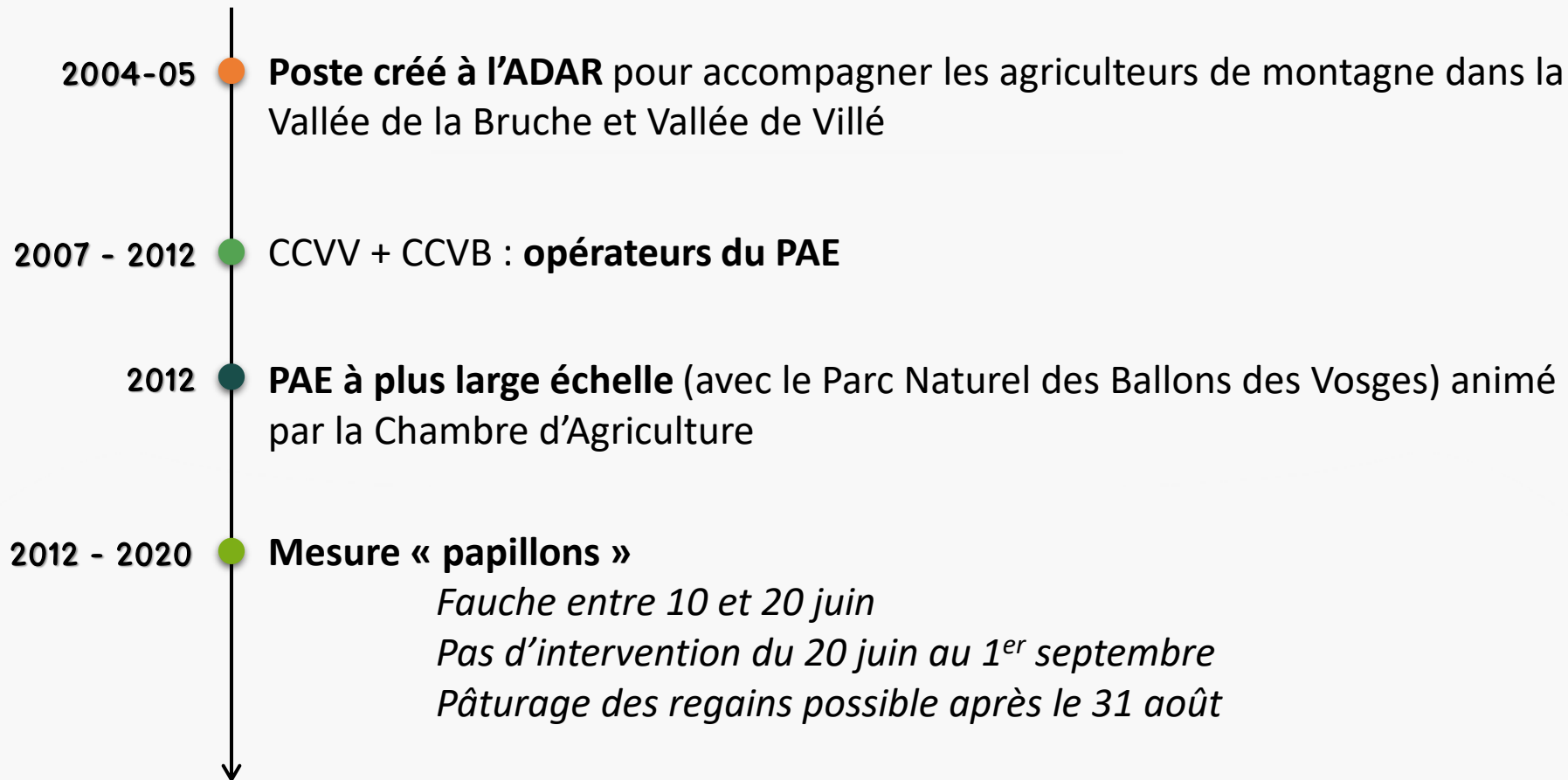


0 75 150 m

Mesures AgroEnvironnementales et Climatiques

Plan national d'actions
en faveur des
papillons de jour

2018 - 2028



Vers un plan d'actions Papillons dans la Vallée de Villé

Plan national d'actions
en faveur des
papillons de jour
2018 - 2028



Azuré des paluds et Azuré de la Sanguisorbe
Damier de la Succise

Cortège prairies humides
Petit collier argenté, Nacré de la Sanguisorbe, Cuivré des marais, Cuivré fuligineux, Damier noir

Cortège thermophile
Gazé, Azuré du serpolet

Cortège forêt
Morio

Bilan des enjeux

Bilan des acteurs locaux

Plan d'action Papillon du Territoire

Plan d'actions

Stratégie d'action

Structure pilote locale



Met en œuvre

Participent

Construit

Aident à la construction

Peuvent participer

Acteurs locaux

Agriculteurs LPO
Communes Associations locales
Particuliers CINEs
Ecoles ...



Animateurs PRA



Merci de votre attention

Plan national d'actions
en faveur des
papillons de jour

2018 - 2028



Des questions ?





Séminaire de lancement de la DRPNA Grand Est

Vendredi 12 décembre 2025, Nancy

PNA Papillons – Bilan à mi-parcours

Plan national d'actions
en faveur des
papillons de jour

2018 - 2028




**MINISTÈRES
AMÉNAGEMENT
DU TERRITOIRE
TRANSITION
ÉCOLOGIQUE**
*Liberté
Égalité
Fraternité*

Gaëlle Sobczyk Moran, Chargée de mission animation à l'Office pour les
Insectes et leur environnement

gaelle.sobczyk-moran@insectes.org

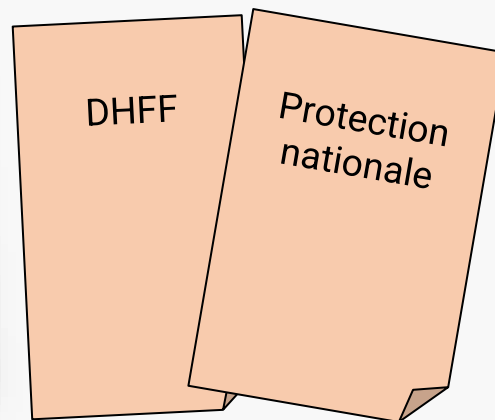
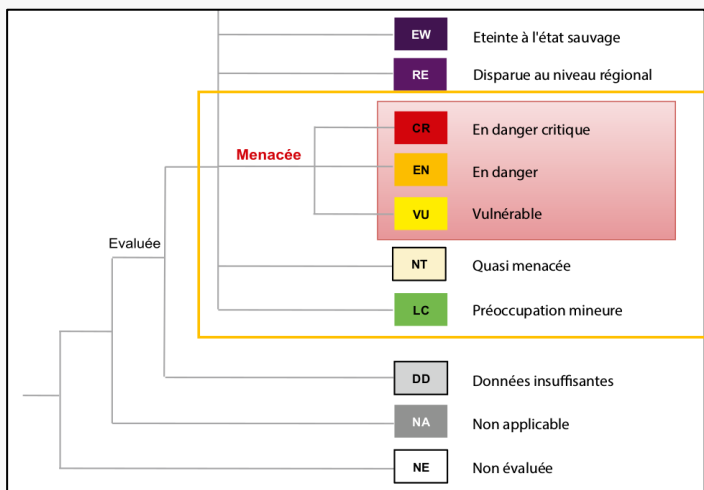




Le Plan national d'actions Papillons de jour 2018 - 2028

- DREAL coordinatrice : Auvergne-Rhône-Alpes
- Animation nationale : Office pour les insectes et leur environnement

- 38 espèces ciblées



Bilan mi-parcours

- 14 - 15 janvier 2025
- 1 jour et demi d'échanges pour 60 participants en présentiel, 40 en visio-conférence





Bilan mi-parcours

- 14 - 15 janvier 2025
- 1 jour et demi d'échanges pour 60 participants en présentiel, 40 en visio-conférence
- Plénières et ateliers, temps de pause conséquents pour les échanges
- Actes du séminaire disponibles sur le site du PNA → objectifs pour les prochaines années d'animation








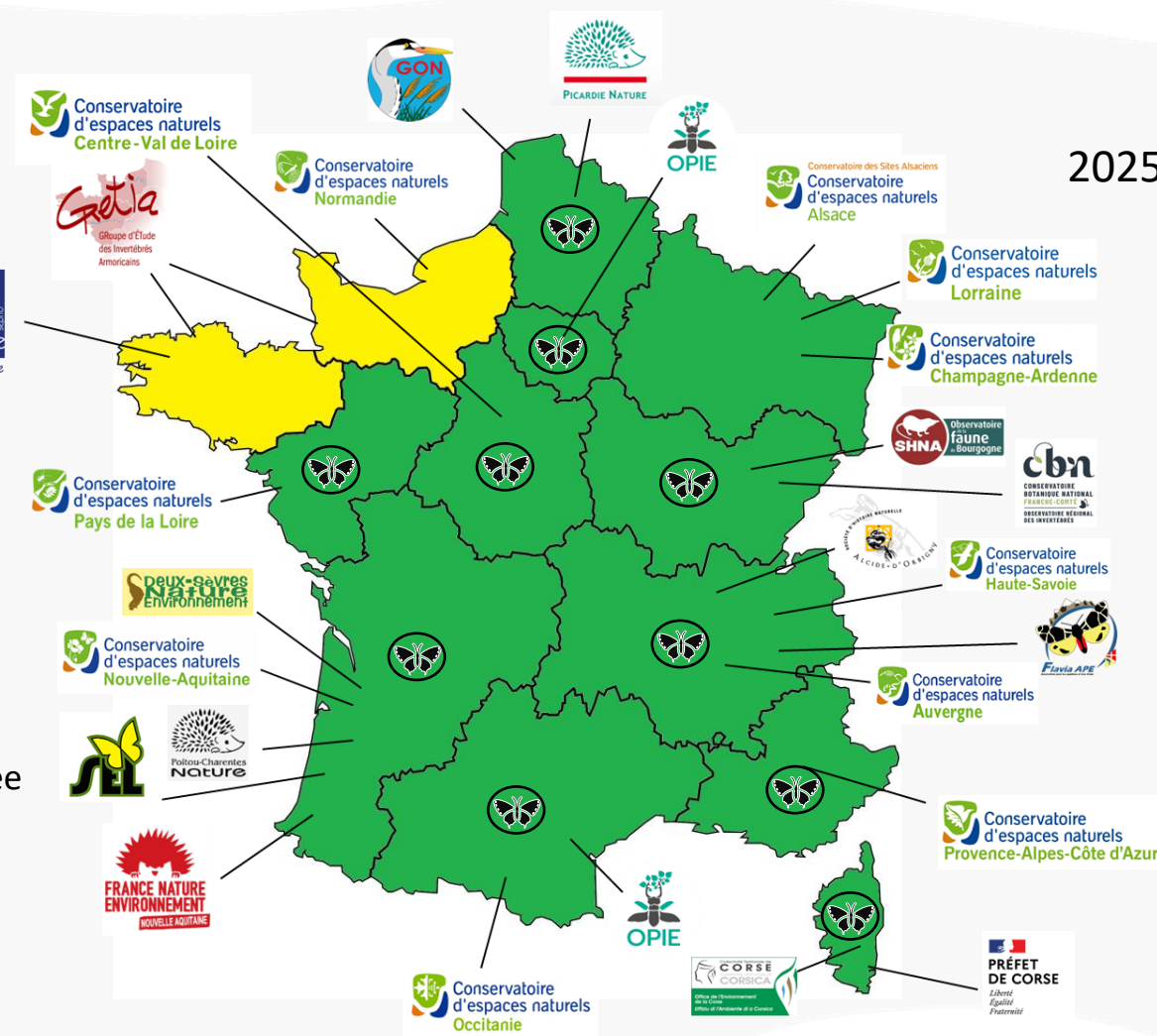
Plan national d'actions
en faveur des
papillons de jour

2018 - 2028

Décliner le PNA Papillons de jour dans les régions métropolitaines

Région	Esp PNA	Date
AuRA	28	2019
BFC	17	2022
Bretagne	3	
CVL	8	2019
Corse	4	2021
Grand Est	14	2026
HdF	5	2023
ÎdF	2	2022
Normandie	4	
N-A	10	2021
Occitanie	21	2022
PdL	6	2021
PACA	23	2020

-  Déclinaison validée par le CSRPN
-  Rédaction finalisée
-  Rédaction engagée
-  Discussions engagées
-  Déclinaison non engagée



Projets d'amélioration de connaissances

Plan national d'actions
en faveur des
papillons de jour

2018 - 2028

- Réponse à l'AMI Développement et amélioration de la surveillance de la biodiversité terrestre en France de l'OFB
- « Caractérisation des habitats et développement d'un protocole de suivi de la Bacchante – *Lopinga achine* sur le territoire national »
- Déposé le 09 mai 2024

Projet non accepté

11 Partenaires :

CEN Nouvelle-Aquitaine, CEN Lorraine, CEN Ariège, CEN Occitanie, CEN Haute-Savoie, Fédération Aude Claire, FNE Isère, FNE Rhône, FNE Haute-Savoie, FNE Ain, BEE Ing.



Projets d'amélioration de connaissances

Plan national d'actions
en faveur des
papillons de jour

2018 - 2028

- Réponse à l'AMI Développement et amélioration de la surveillance de la biodiversité terrestre en France de l'OFB
- « Caractérisation des habitats et développement d'un protocole de suivi de la Bacchante – *Lopinga achine* sur le territoire national »
- Déposé le 09 mai 2024 Projet non accepté
- Un groupe de travail se réunit depuis (27 novembre 2025) :
 - Tester le protocole par d'autres moyens de financement
 - Présenter les premiers résultats

11 Partenaires :

CEN Nouvelle-Aquitaine, CEN Lorraine, CEN Ariège, CEN Occitanie, CEN Haute-Savoie, Fédération Aude Claire, FNE Isère, FNE Rhône, FNE Haute-Savoie, FNE Ain, BEE Ing.



Indicateur de disparitions départementales

Nombre d'espèces de papillons de jour disparues par département après 2000

Pourcentage d'espèces de papillons disparues par rapport à la faune totale de papillons du département avant 2000

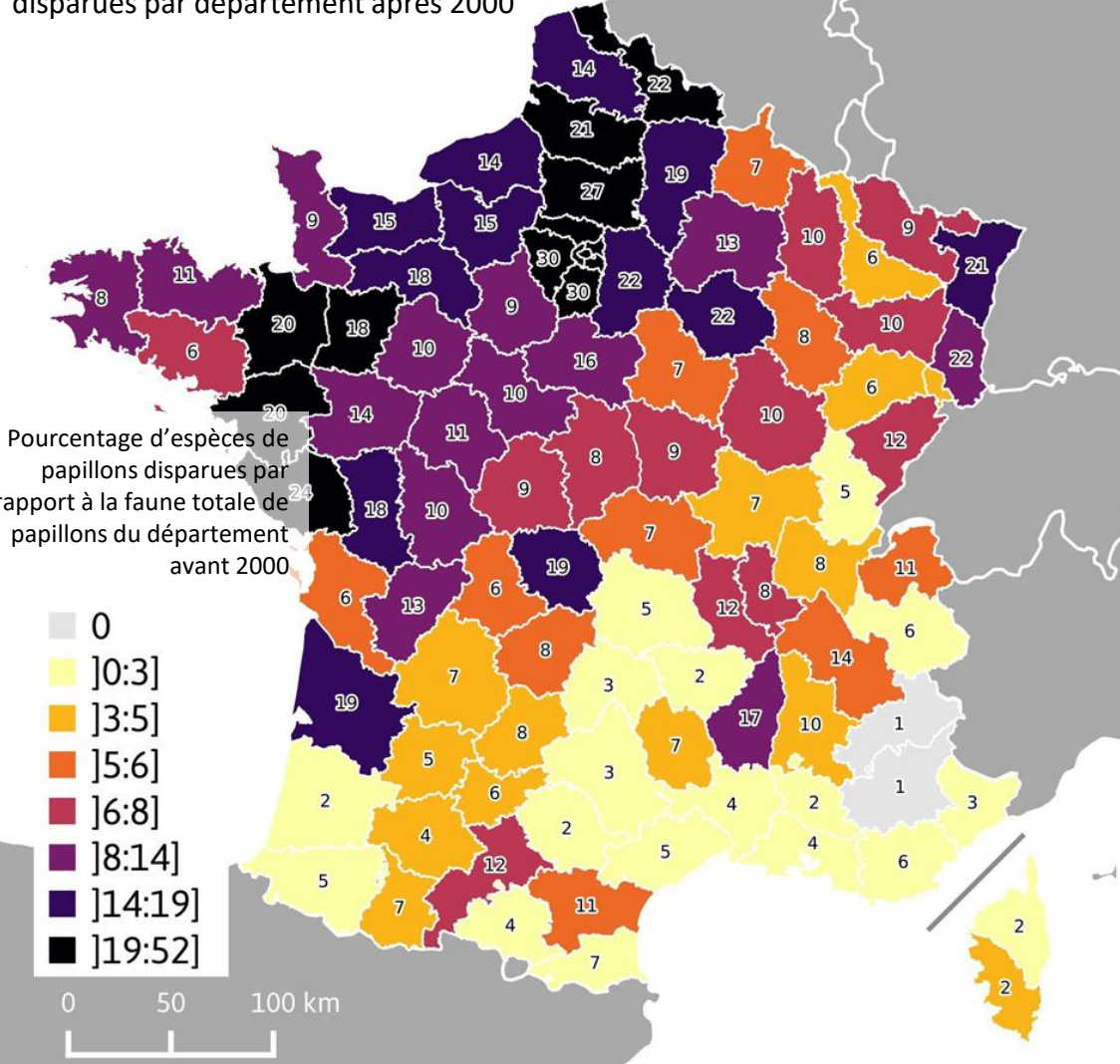


0 50 100 km

- Données issues de : INPN, Lépi'net, Pôle Invertébrés, Clicnat et oreina.
- Travail de validation des données réalisé par un ou plusieurs experts régionaux

Indicateur de disparitions départementales

Nombre d'espèces de papillons de jour disparues par département après 2000



- Données issues de : INPN, Lépi'net, Pôle Invertébrés, Clicnat et oreina.
- Travail de validation des données réalisé par un ou plusieurs experts régionaux
- Vérification pour chaque espèce de papillon françaises → dates de leur première et dernière observations départementales dans leur territoire.
- Correction de 1 057 statuts de présence / absence = 8% des lignes

Indicateur de disparitions départementales

Espèce	% dpt perdus	Bilan gain-perte	Nb. dpt perdus	LRN 2014
<i>Gegenes pumilio</i>	100	-2	2	CR
<i>Coenonympha hero</i>	82	-27	27	CR
<i>Euphydryas maturna</i>	73	-16	16	EN
<i>Chazara briseis</i>	65	-45	45	VU
<i>Polygonia egea</i>	58	-7	7	EN
<i>Coenonympha tullia</i>	50	-11	11	EN
<i>Jordanita subsolana</i>	43	-5	9	-
<i>Lopinga achine</i>	42	-23	28	NT
<i>Melitaea aurelia</i>	41	-10	12	VU
<i>Coenonympha oedippus</i>	39	-6	7	NT
<i>Muschampia floccifera</i>	38	-17	18	LC
<i>Zygaena minos</i>	38	-1	11	-
<i>Pyrgus cirsi</i>	33	-17	17	NT
<i>Pyrgus carthami</i>	33	-15	17	LC
<i>Pyrgus onopordi</i>	33	-8	9	LC
<i>Jordanita hispanica</i>	33	-2	3	-
<i>Erebia scipio</i>	33	-2	2	NT
<i>Zygaena brizae</i>	33	-2	2	-

Tableau des espèces ayant perdu le plus de départements depuis 2000



Gegenes pumilio



Coenonympha hero



Euphydryas maturna



Chazara briseis

- 100% des départements ont perdu au moins une espèce
- 66% des espèces ont perdu au moins un département
- 140 espèces ont perdu plus de département que gagné
- 78 espèces ont gagné plus de départements que perdu

Développer les suivis Sterf

Plan national d'actions
en faveur des
papillons de jour

2018 - 2028



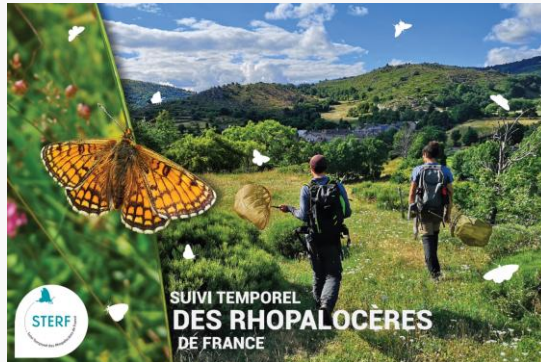
- Projet lancé en 2006 par l'ALF et le MNHN issu du Butterfly Monitoring Scheme
 - Objectif : fournir un outil d'évaluation de la santé des communautés de papillons diurnes
 - En 2021, l'Opie reprend l'animation du programme Sterf
- Objectifs :
- recréer une communauté dynamique
 - produire des données, tendances



Développer les suivis Sterf

Plan national d'actions
en faveur des
papillons de jour

2018 - 2028



- Projet lancé en 2006 par l'ALF et le MNHN issu du Butterfly Monitoring Scheme
- Objectif : fournir un outil d'évaluation de la santé des communautés de papillons diurnes

- En 2021, l'Opie reprend l'animation du programme Sterf

Objectifs :

recréer une communauté dynamique
produire des données, tendances

- Traduction application (Butterfly count) et site internet de suivi européen où saisir ses données
- Formation Sterf : Mise en œuvre du protocole et identifications des papillons

1 jour (salle + terrain), 12 participants en moyenne
Tenue 2 fois en 2023 et 2024

Demander son
organisation à l'animateur

Mathieu De Flores,
Chargé de missions
Sciences participatives

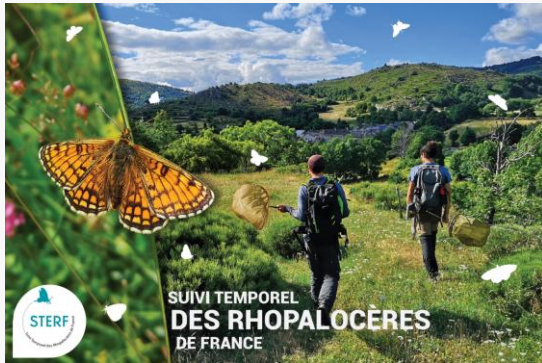
mathieu.deflores@insectes.org



Développer les suivis Sterf

Plan national d'actions
en faveur des
papillons de jour

2018 - 2028



- Formulaire pour recenser les données Sterf non intégrées aux bases nationales
- Création de mini-guides de terrain biogéographiques (plaines tempérées & méditerranéen)



Mathieu De Flores,
Chargé de missions
Sciences participatives

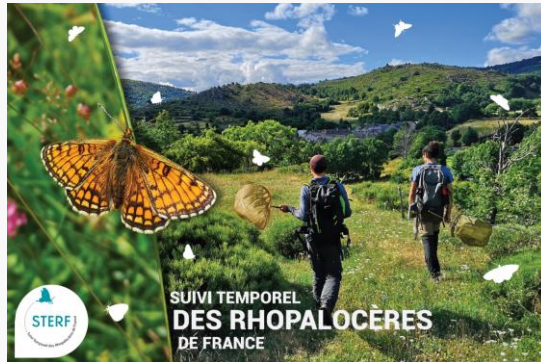
mathieu.deflores@insectes.org



Développer les suivis Sterf

Plan national d'actions
en faveur des
papillons de jour

2018 - 2028



- Formulaire pour recenser les données Sterf non intégrées aux bases nationales
- Création de mini-guides de terrain biogéographiques (plaines tempérées & méditerranéen)



Mathieu De Flores,
Chargé de missions
Sciences participatives

mathieu.deflores@insectes.org



en cours

- Développement d'un module de saisie des données Sterf sur GeoNature
- Traitement et intégration des données Sterf signalées par le formulaire dans les bases INPN et eBMS
- Mini-guide domaine continental et zones d'altitudes



VIGIENATURE
Un réseau de citoyens qui fait avancer la science

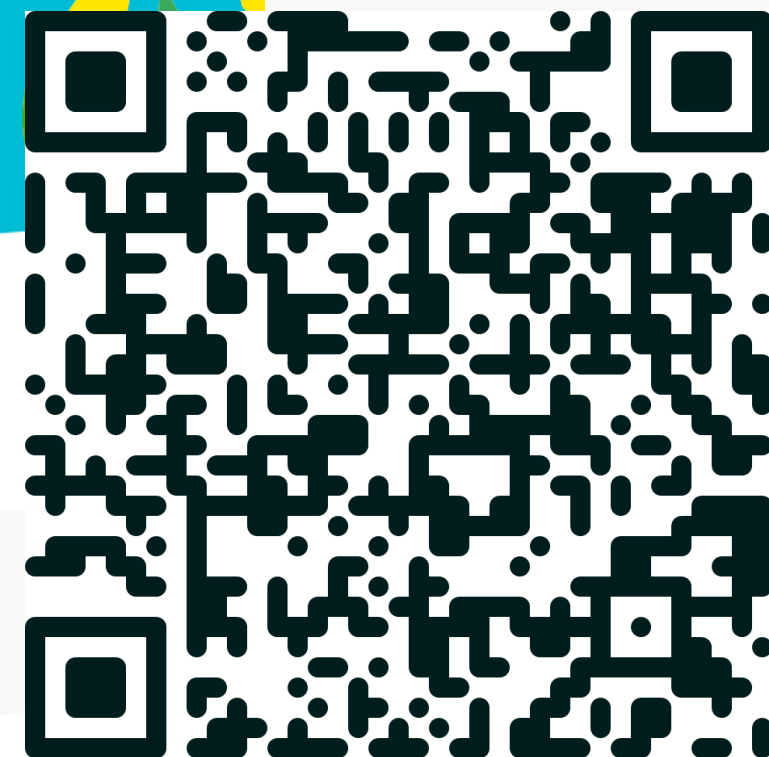


OFFICE FRANÇAIS
DE LA BIODIVERSITÉ



Création du site internet du PNA

Plan national d'actions
en faveur des
papillons de jour



Pour vous inscrire aux newsletters :

Création du site internet du PNA



- 658 abonnés à la lettre d'information du PNA
- Entre 50 et 75 % ouvertes
- Entre 20 et 38 % de liens cliqués
- 283 abonnés aux actualités
- Abonnés plutôt grand public

- Inscriptions aux lettres d'informations PNA et Sterf
- 55 000 visiteurs depuis l'ouverture
- 20 000 visiteurs en 2024
- 233 ressources (rapports d'études, de stage, CR de réunions, documents de communication...)
- Un onglet dédié au Sterf



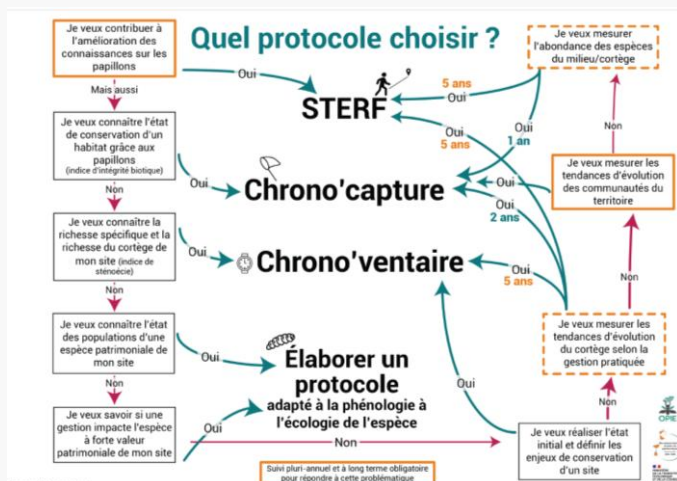
Pour vous inscrire aux newsletters

Plan national d'actions
en faveur des
papillons de jour

2018 - 2028

Ateliers visio-thématiques « Protocoles » & « Réintroduction d'espèces »

- Webinaires pour présenter les protocoles existants, les choisir : Sterf / Chronoventaire / Chrono'capture
- Arbre de décision, analyses possibles selon le protocole choisi, comparaison des protocoles
- Favoriser l'utilisation des protocoles nationaux pour les études et suivis



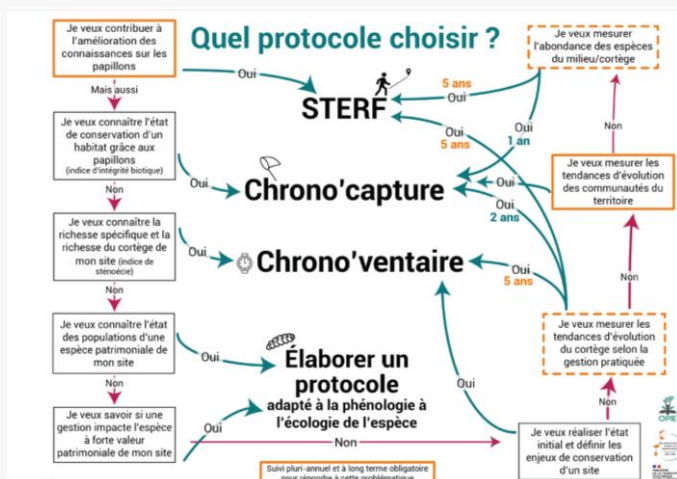
Mise en place du protocole			
Protocoles	Transect type BMS utilisé dans le Sterf	Chrono'ventaire	Chrono'capture
	Mari L. & Henry J.Y. (2007) Suivi Temporel des Rhopalocères de France (STRF) suivi Temporel des Insectes Communs (STIC) Protocole national. Lépidoptéristes parisiens, Muséum National d'Histoire Naturelle.	Dupont P. 2014. Le Chronoventaire. Un protocole d'acquisition de données pour l'étude des communautés de Rhopalocères et d'autres Insectes 1. Muséum National d'Histoire Naturelle, Paris. Rapport SPN 2014 - 22. 59 pages.	Sauzet Yann & Guichard Gregory (en construction) Flavia APE
Objectifs	Évaluer et suivre l'état de conservation des communautés de papillons de jour selon l'habitat et le type de gestion décrits.	Acquérir une liste d'espèces présentes dans une station avec la précision d'observation standardisée au niveau de cette station. Suivre un cortège si le suivi est réalisé plusieurs années.	Évaluer l'état de conservation du cortège de papillons et élargir à l'état de l'écosystème/habitat. Évaluer l'impact de la gestion sur l'habitat des papillons de jour. Suivre des communautés si le suivi est réalisé plusieurs années.
Niveau naturaliste	Jusqu'à Expert (périmètre taxonomique adaptable)	Expert	Expert

Plan national d'actions
en faveur des
papillons de jour

2018 - 2028

Ateliers visio-thématiques « Protocoles » & « Réintroduction d'espèces »

- Webinaires pour présenter les protocoles existants, les choisir : Sterf / Chronoventaire / Chrono'capture
- Arbre de décision, analyses possibles selon le protocole choisi, comparaison des protocoles
- Favoriser l'utilisation des protocoles nationaux pour les études et suivis



Mise en place du protocole			
Protocoles	Transect type BMS utilisé dans le Sterf	Chrono'ventaire	Chrono'capture
	Mari L. & Henry P. (2007) Sans Temporalité des Papillons de France (STTF) (avec Temporalité des Insectes Communaires (TIC) Protocole national, Lépidoptéristes parisiens, Muséum National d'Histoire Naturelle, Paris, Rapport SPN 2014 - 22, 59 pages.	Dupont, P. 2014. Le Chronoventaire. Un protocole d'acquisition de données pour l'étude des communautés de Rhopalocères et Zygiines. Version 1.1. Muséum National d'Histoire Naturelle, Paris, Rapport SPN 2014 - 22, 59 pages.	Sallez Yann & Guichard Gregory (en construction) Flavia APE
Objectifs	Évaluer et suivre l'état de conservation des communautés de papillons de jour selon l'habitat et le type de gestion décrits.	Acquérir une liste d'espèces présentes dans une station avec la pression d'observation standardisée au niveau de cette station. Suivre un cortège si le suivi est réalisé plusieurs années.	Évaluer l'état de conservation du cortège de papillons et élargir à l'état de l'écosystème/habitat. Évaluer l'impact de la gestion sur l'habitat des papillons de jour. Suivre des communautés si le suivi est réalisé plusieurs années.
Niveau naturaliste	Jusqu'à Expert (périmètre taxinomique adaptable)	Expert	Expert

Contenu d'un dossier de projet à déposer
Retours d'expérience pour 3 projets français :
Azuré des mouillères en Centre-Val de Loire
Damier de la succise et Fadet des laïches en Savoie
Fadet des tourbières en Bourgogne-Franche-Comté
Mise à jour des projets en 2024

+ de 100 participants en visio-conférence
Compte-rendu en livret



Ateliers visio-thématiques

Plan national d'actions
en faveur des
papillons de jour

2018 - 2028

→ Dernier Webinaire en date : **10 décembre**

La séquence Éviter-Réduire-Compenser appliquée aux Papillons de jour

9h45	La séquence Éviter Réduire Compenser : implications et enjeux <i>Points d'attention du CNPN sur les dossiers, sur le dimensionnement de la compensation</i>	20 min + 10 min	Anila SHALLARI (membre CNPN)
10h15	Besoin et démarche d'élaboration d'un document pour la prise en compte des Papillons dans la séquence ERC en Pays de la Loire <i>Cadre d'élaboration de la note et objectifs à remplir</i> <i>Présentation du contenu de la note</i>	30 min + 30 min	Isaël LARVOR (DREAL Pays de la Loire) Amélie ROUX (CEN Pays de la Loire)
11h15	<i>Pause</i>	15 min	
11h30	Mesures de compensation en faveur des lépidoptères protégés : exemples de mise en œuvre en Occitanie <i>Description d'un projet de compensation d'une zone humide pour le Cuivré des marais et d'un projet sur des pelouses sèches en faveur du Damier de la succise</i>	30 min + 30 min	Baptiste CHARLOT (CEN Occitanie)



Pour recevoir le compte-rendu :
Envoyez à mail à
gaelle.sobczyk-moran@insectes.org



Groupes de travail espèces du PNA

Hermite (15 participants)

- État des lieux des populations dans chaque région
- Études menées
- Questionnements encore posés
- Besoins

→ synthèse bibliographique

→ Fiche de recherche

Damier du frêne (13 participants)

- État des lieux des populations dans chaque région
- Méthode de suivi imago
- Méthode description frêne-hôtes

→ protocole recherche nids communautaires

→ Fiche de recherche

Nacré de la canneberge et Azuré des mouillères (9 participants)

- Cartographies et envoi des données d'observation
- Bilan des actions réalisées
- Enjeux et actions futures

→ Préconisation de gestion

2^{ème} GT en 2023

→ Fiche de recherche

Azuré de la sanguisorbe et des paluds (16 participants)

- Vision globale des acteurs et actions
- Projets en cours (étude génétique)
- État des populations

→ Anticiper les actions pour les autorisations administratives communes

→ Plus d'échanges

Pour intégrer un groupe de travail :

Envoyez à mail à

gaelle.sobczyk-moran@insectes.org

OU

<https://papillons.pnaopie.fr/contact/>

Retour d'expériences de gestion – fiches RETEX

- Objectif : recenser les actions de gestion en faveur des papillons de jour
- Actions localisées sur la carte de France



Retour d'expériences de gestion – fiches RETEX

- Objectif : recenser les actions de gestion en faveur des papillons de jour
- Actions localisées sur la carte de France
- Formulaire automatisé pour la mise en page des documents



1 page (type annuaire)



3 pages et plus



Pas encore de fiches Retex pour le Grand Est

12 Vidéos de sensibilisation

Plan national d'actions
en faveur des
papillons de jour

2018 - 2028



- Formats de 5 min
- Entrée « espèce du PNA » description écologie, menaces, actions de gestion
- Dernière vidéo : « Qu'est-ce que le PNA ? »
- 2 875 fois vues au 31/12/24

Sur Opietivi



Fiches enquêtes

Plan national d'actions en faveur des papillons de jour

2018 - 2028

Enquête : l'Hermite
Recherche d'une espèce cible du PNA Papillons de jour
Chazara briseis - l'Hermite

Le PNA
Le Plan National d'Actions (PNA) est un outil stratégique multi-acteurs visant à assurer le maintien ou le rétablissement d'espèces menacées dans un état de conservation favorable. 38 espèces ont été retenues comme prioritaires dans le cadre du PNA 2018-2028. Les actions mises en place sont adaptées à l'échelle des régions dans les plans régionaux d'actions (PRA). Les actions du PNA se déclinent en quatre axes :
- développement du réseau,
- amélioration des connaissances pour l'action,
- gestion et conservation,
- sensibilisation et valorisation.

Pourquoi l'Hermite ?
Une espèce particulièrement menacée : Autrefois communes dans l'ensemble de son aire de répartition, les populations d'Hermites déclinent partout en Europe. En France, l'espèce voit son aire de répartition diminuer, elle a disparu de 45 départements depuis 2000 et les effectifs observés sont de plus en plus faibles alors qu'un nombre important d'individus est nécessaire au maintien d'une population. Les causes de sa disparition sont mal connues, une étude sur l'espèce est nécessaire et le prérequis est de localiser les populations grâce à cette campagne de recherche.

Nous avons besoin de vous !
Naturalistes, gestionnaires, vos observations sont précieuses et permettront d'améliorer les connaissances sur cette espèce de plus en plus rare. Les données relatives à sa présence et à son abondance sur le territoire sont essentielles pour adapter les actions de conservation en régions.

Des mesures de gestion et de conservation pourront ensuite être mises en place pour rétablir ou conserver les populations de Chazara briseis. Pour en savoir plus : <https://papillons.anspoc.fr>

Version printemps 2022

2022

Enquête : le Nacré de la canneberge
Recherche d'une espèce cible du PNA Papillons de jour
Boloria aquilonaris - le Nacré de la canneberge

Le PNA
Le Plan National d'Actions (PNA) est un outil stratégique multi-acteurs visant à assurer le maintien ou le rétablissement d'espèces menacées dans un état de conservation favorable. 38 espèces ont été retenues comme prioritaires dans le cadre du PNA 2018-2028. Les actions mises en place sont adaptées à l'échelle des régions dans les plans régionaux d'actions (PRA). Les actions du PNA se déclinent en quatre axes :
- développement du réseau,
- amélioration des connaissances pour l'action,
- gestion et conservation,
- sensibilisation et valorisation.

Pourquoi le Nacré de la canneberge ?
Une espèce particulièrement menacée : Le Nacré de la canneberge présente une répartition de ses populations très morcelées en France. L'espèce est considérée en "danger critique" en Auvergne et en Occitanie, "en danger" en Alsace, "vulnérable" en Franche-Comté. Cette espèce est étroitement associée aux tourbières est très vulnérable au changement climatique, à la dégradation de ses milieux par le pâturage, le drainage et la plantation de résineux. Cette enquête vise à faciliter la localisation de nouvelles stations ou actualiser des stations historiques par un panel élargi de naturalistes et de gestionnaires de tourbières. Des mesures de gestion, de conservation ou de restauration (habitat) pourront ensuite être mises en place pour rétablir ou conserver les populations de Boloria aquilonaris. Pour en savoir plus : <https://papillons.anspoc.fr>

Naturalistes, gestionnaires, vos observations sont précieuses et permettront d'améliorer les connaissances sur cette espèce de plus en plus rare et menacée. Les données relatives à sa présence et à son abondance sur le territoire sont essentielles pour adapter les actions de conservation en régions.

Version printemps 2023

2023

Avez-vous vu l'Apollon ?
Nous avons besoin de vous ! Vos précieuses observations permettront d'améliorer les connaissances sur cette espèce de plus en plus rare

À quoi ressemble-t-il ?
Fond des ailes blanc
Antennes faiblement marquées de gris
3 grosses taches rouges aux ailes postérieures
Pas de tache rouge sur l'aile antérieure
Marge des ailes transparentes

Où le trouver ?
Habitats : Affluents rochers
Plusieurs milieux accueillent l'espèce, parmi lesquels : les prairies et les pelouses localisées, les corniches, les grandes dalles calcaires et les zones d'éboulis. Une connaissance de leurs riches en nectar est nécessaire.
Plantes hôtes (en Franche-Comté) : Loran blanc (Sedum album).
Plantes nourricières : Les adultes butinent le nectar des chardons (Carduus), des centauries (Centaurea) et des scabieuses (Scabiosa).

Quand observer ?
De mi-mai à août avec un pic d'observation de fin-juin à début août. Prévoir de rechercher les adultes peu de temps après le lever du soleil, l'adulte a besoin de se chauffer avant de s'envoler. Il sera ensuite plus difficile à prendre en photo, puisqu'il s'activera et volera de plante en plante. La carte ci-dessous présente les secteurs où l'espèce a été récemment rencontrée. L'Apollon est à rechercher dans les hautes-urses (autour et le long du nectar) ou sur les points rochers et versants.

MERCI POUR VOTRE PARTICIPATION !
Noubliez pas, une observation c'est :
- une date
- un lieu / coordonnées GPS
- une espèce
- un ou des observateurs
- un nombre d'individus
- en supplément, si possible : la météo / le période de la journée / la plante sur laquelle il est observé / son comportement.

Version mai 2024

2024

Enquête : Cuivré des marais
Recherche d'une espèce cible du PNA Papillons de jour
Lycaena dispar - Cuivré des marais

Le PNA
Le Plan National d'Actions (PNA) est un outil stratégique multi-acteurs visant à assurer le maintien ou le rétablissement d'espèces menacées dans un état de conservation favorable. 38 espèces ont été retenues comme prioritaires dans le cadre du PNA 2018-2028. Les actions mises en place sont adaptées à l'échelle des régions dans les plans régionaux d'actions (PRA). Les actions du PNA se déclinent en quatre axes :
- développement du réseau,
- amélioration des connaissances pour l'action,
- gestion et conservation,
- sensibilisation et valorisation.

Pourquoi le Cuivré des marais ?
Une espèce menacée : ses populations se répartissent dans toute la France, elle est néanmoins absente du bassin méditerranéen, des massifs montagneux et du nord-ouest. En Pays de la Loire, l'espèce est en régression dans le Sud de la Vendée et en expansion dans le bassin du Loir. L'espèce est vulnérable selon la Liste Rouge régionale et est préoccupante mineure à l'échelle française. L'espèce est menacée par la plantation de monocultures de peupliers, diminuant la présence de ses plantes-hôtes et nectarifères. La déprise agricole entraînant la fermeture des milieux est également une menace, ainsi que la fragmentation des habitats. Cette enquête vise à faciliter la localisation de nouvelles stations ou actualiser des stations historiques dans le but de mettre en place des suivis ou actions de conservations en faveur du Cuivré des marais.

Nous avons besoin de vous !
Naturalistes, gestionnaires, vos observations sont précieuses et permettront d'améliorer les connaissances sur cette espèce d'intérêt communautaire européen. Son étude et sa conservation sont donc prioritaires. Les données relatives à sa présence sur le territoire sont essentielles pour adapter les actions de conservation.

Version printemps 2025

2025

Carte d'identité du Cuivré des marais

Généralités en Pays de la Loire :
Habitats : milieux humides, prairies de fauche parfois inondables, marais, oliviers, traitement au fongicide. Craie ou du passage dans les frottes et pelouses. Les plantes hôtes et nectarifères sont abondantes pour que les populations s'établissent.
Statuts : espèce vulnérable - statut régional / espèce préoccupante - statut national / espèce vulnérable - statut européen / espèce vulnérable - statut mondial.
Particularités : les ressources nectarifères sont essentielles pour les adultes, qui butinent les pulvérisés, menthes et salicaires.

Statuts :
Espèce vulnérable - statut régional / Espèce vulnérable - statut national / Espèce vulnérable - statut européen / Espèce vulnérable - statut mondial.

Période de vol :
de mai à fin août

Critères d'identification :
Dessus des ailes : orange, tacheté de points noirs pour la femelle.
Dessus des ailes : orange, tacheté de points noirs pour le mâle.
Un trait noir
Fond gris cendré
Bande marginale orange
Bande médiane
Fond orange avec bordure noire fine sur le bord antérieur
Un trait noir par aile

À ne pas confondre en Pays de la Loire avec :
Le Cuivré commun
Le Cuivré commun est plus petit que le Cuivré des marais femelle (sachant donc reconnaître le Cuivré de la Verpe-Cor).

MERCI POUR VOTRE PARTICIPATION !
Noubliez pas, une observation c'est :
- une date
- un lieu / coordonnées GPS
- une espèce
- un ou des observateurs
- un appareil et possible : les caractéristiques de milieu (premier identifié / le crépuscule / la période de la journée / la plante sur laquelle il est observé / son comportement) / le dispositif de suivi (suivi de population ou de station).

Observations à transmettre :
En Vendée, à Angèle Lorien : lorien@parc-marais-noirvin.fr
En Sarthe et en Maine-et-Loire, à Amélie Roux : aroux@parcsdelaloire.fr

Version printemps 2025

- Adaptées régionalement, cartographie précise
- Co-construction avec les experts locaux
- Dépôt sur SINP régional

- Modèle à remplir disponible

Merci de votre attention

Plan national d'actions
en faveur des
papillons de jour

2018 - 2028




**MINISTÈRES
AMÉNAGEMENT
DU TERRITOIRE
TRANSITION
ÉCOLOGIQUE**
*Liberté
Égalité
Fraternité*

Des questions ?



Séminaire de lancement de la DRPNA Grand Est

Vendredi 12 décembre 2025, Nancy

