

# ÎLE-DE-FRANCE GRAND-EST



© Swann Blot

## Enquête : Cuivré des marais

Recherche d'une espèce cible du PNA Papillons de jour  
*Lycaena dispar* - Cuivré des marais



### Le PNA

Le Plan National d'Actions (PNA) est un outil stratégique pluri-acteurs visant à **assurer le maintien ou le rétablissement d'espèces menacées dans un état de conservation favorable**.

38 espèces ont été retenues comme prioritaires dans le cadre du PNA 2018-2028.

Les actions mises en place sont adaptées à l'échelle des régions dans les plans régionaux d'actions (PRA).

Les actions du PNA se déclinent en quatre axes :

- développement du réseau.
- amélioration des connaissances pour l'action.
- gestion et conservation.
- sensibilisation et valorisation.

### Nous avons besoin de vous !

Naturalistes, gestionnaires, **vos observations** sont précieuses et permettront d'améliorer les connaissances sur cette espèce d'intérêt communautaire européen. Son étude et sa conservation sont donc prioritaires. Les données relatives à sa présence sur le territoire sont essentielles pour **adapter les actions de conservation**.

### Pourquoi le Cuivré des marais ?

Une **espèce menacée** : ses populations se répartissent dans toute la France, elle est néanmoins absente du bassin méditerranéen, des massifs montagneux et du nord-ouest.

En Seine et Marne, l'espèce occupe la vallée du Petit Morin au cœur du site Natura 2000 « Le Petit Morin de Verdelot à Saint-Cyr-sur-Morin », la vallée de la Seine et de manière plus isolée la vallée du Grand Morin. Les effectifs sont faibles. Elle occupe ces mêmes vallées au delà des frontières dans la Marne et l'Aube.

L'espèce est menacée par la **plantation de monoculture de peupliers**, diminuant la présence de ses plantes-hôtes et nectarifères. **La déprise agricole** entraînant le fermeture des milieux est également une menace, ainsi que la **fragmentation des habitats et la gestion non différenciée des prairies**.

Cette enquête territorialisée vise à faciliter la **localisation de nouvelles stations** ou **actualiser des stations historiques** dans le but de mettre en place des suivis ou actions de conservations.

Pour en savoir plus : <https://papillons.pnaopie.fr>

Version printemps 2026

# Carte d'identité du Cuivré des marais

## Généralités :



**Habitats :** milieux humides, prairies de fauches parfois inondables, marécages, clairières forestières ou simples fossés. L'espèce est de passage dans les friches et jachères. Les plantes-hôtes et nectarifères sont nécessaires pour que les populations s'établissent.



**Plantes-hôtes :** Oseille agglomérée - *Rumex conglomeratus* / Oseille sanguine - *Rumex sanguineus* / Oseille crépue - *Rumex crispus* / Oseille commune - *Rumex acetosa*.



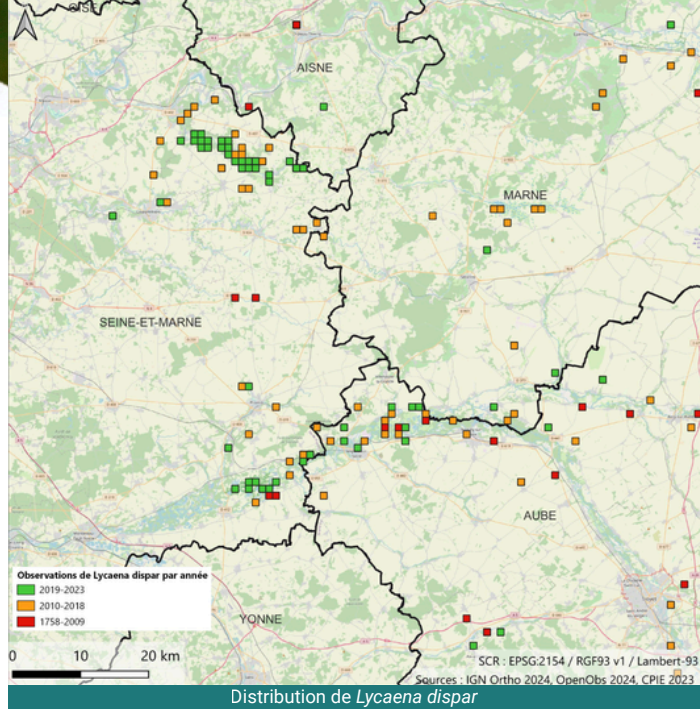
**Plantes nourricières :** la ressource nectarifère est essentielle pour les adultes, qui butinent préférentiellement les pulcaires, menthes et salicaires.

En période de vol, il est recommandé de réaliser plusieurs passages sur un même site car l'espèce peut être très discrète et donc difficile à détecter. La recherche des œufs sur les *Rumex* permet parfois de détecter plus facilement l'espèce sur un site. Le mâle est territorial, il va avoir tendance à se poser en hauteur sur des plantes et à chasser toutes autres espèces de papillons s'approchant.

## Statuts :



Espèce et habitat protégés en France art. 2



## Répartition des observations du Cuivré des marais en Seine et Marne, dans la Marne et l'Aube

L'espèce se maintient grâce à des métapopulations, des individus dispersants ont été recensés jusqu'à 20 km de leur lieu d'émergence.

## Période de vol :



selon les conditions météorologiques annuelles les périodes de vol peuvent s'étendre jusqu'en septembre



Prenez une photo pour faire valider votre observation

## Critères d'identification :

Dessus des ailes : orange, tacheté de points noirs pour la femelle



© Gaëlle Sobczyk Moran

Dessous des ailes :

- Un trait noir
- Fond gris cendré
- Bande marginale orange

Dessus des ailes :

- femelle ♀
  - Une rangée de tâches noires alignés
  - Nervures oranges
  - Aile postérieure brune
- mâle ♂
  - Fond orange avec bordure noire fine sur le bord antérieur
  - Un trait noir par aile



© Antoine Avrilla

## À ne pas confondre avec :

### Le Cuivré commun



- Large bande sombre
- Fond orange vif avec tâches noires épaisses
- Quelques tâches bleues (pas systématique)
- Petites queues
- Fine ligne orange
- Large bande orange

Dessus des ailes

Le Cuivré commun est plus petit que le Cuivré des marais femelle (tacheté, donc confondable)



© Swann Blot

Dessous des ailes

Dans d'autres régions de France, le Cuivré des marais peut être confondu avec d'autres espèces de Cuivré : (Cuivré écarlate, Cuivré mauvin, Cuivré de la Verge-d'or)

## MERCI POUR VOTRE PARTICIPATION !

N'oubliez pas, une observation c'est :

- une date
- un lieu : coordonnées GPS
- une espèce
- un ou des observateur(s)
- un nombre d'individus et le sexe
- en supplément, si possible : les caractéristiques du milieu (menaces identifiées) / la météo / la période de la journée / la plante sur laquelle il est observé / son comportement / la disponibilité en plantes nectarifères et plante-hôte



Et une photo pour valider l'observation !

Île-de-France  
GéoNat'IDF



Grand-Est  
Faune Grand Est



Seine-et-Marne : CPIE des Boucles de la Marne  
[biodiversite@cpi-bouclesdelamarne.fr](http://biodiversite@cpi-bouclesdelamarne.fr)

Grand-Est : Conservatoire d'espaces naturels  
Champagne-Ardenne  
[rdanielou@cen-champagne-ardenne.org](mailto:rdanielou@cen-champagne-ardenne.org)

